

GALANTERIA SKÓRZANA I Z SUROWCÓW ZASTĘPUJĄCYCH SKÓRĘ	NORMA BRANŻOWA	BN-74
	Wyroby kaletnicze	8500-06
	Rączki grzbietowe ze skóry i jej substytutów do teczek i waliz	
	Wymiary podstawowe	Grupa katalogowa XI 50

1. WSTĘP

1.1. Przedmiot normy. Przedmiotem normy są wymiary podstawowe rączek grzbietowych do teczek i waliz wykonywanych ze skóry i jej substytutów.

1.2. Określenia

1.2.1. Rękojeść — element rączki kształtem i wymiarem dostosowany do dłoni trzymającej osoby.

1.2.2. Łącznik — element rączki (kółko, półkółko, ramka, strzemiączko itp.) służący do ruchomego i trwałego połączenia rękojeści z uchwytem.

1.2.3. Uchwyt — element rączki (kapel, antabka, przepust itp.) służący do połączenia rączki z grzbietem wyrobu bezpośrednio (rys. 2) lub za pomocą ruchomych łączników (rys. 1).

1.2.4. Szerokość prześwitu rączki (L) — odległość między łącznikami (rys. 1) lub wewnętrznymi krawędziami uchwytów (rys. 2).

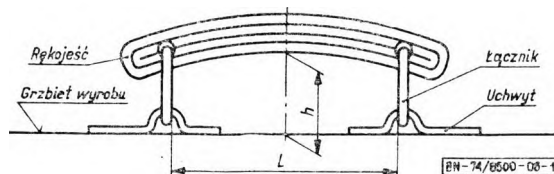
1.2.5. Wysokość prześwitu rączki (h) — odległość dolnej krawędzi rękojeści od grzbietu mierzona w równej odległości od łączników lub uchwytów (rys. 1 i 2).

1.2.6. Szerokość rączki (s) — odległość między ściankami bocznymi rączki mierzona w równej odległości od połączenia rękojeści z uchwytem lub łącznikiem.

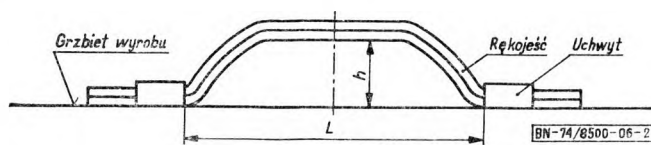
1.2.7. Pozostałe określenia — wg BN-69/8500-01.

2. WYMAGANIA

Wymiary podstawowe rączek — wg rys. 1 i 2 oraz tablicy.



Rys. 1



Rys. 2

Lp.	Miejsce pomiaru	Wymiary podstawowe mm	Odchyłki mm
1	Szerokość prześwitu rączki (L)	80, 90, 100, 110, 120, 130, 140, 150	± 3
2	Wysokość prześwitu rączki (h)	25, 30, 35, 40, 45, 50	± 2
3	Szerokość rączki (s)	15, 20, 25, 30	± 2

KONIEC

INFORMACJE DODATKOWE

1. Instytucja opracowująca normę — Branżowe Laboratorium Przemysłu Kaletniczo-Rymarskiego.

2. Normy związane

BN-69/8500-01 Kaletnictwo i rymarstwo powszechnego użytku. Nazy i określenia

3. Autorzy projektu normy — mgr Mikołaj Dąbrowski, Danuta Jurkiewicz — Branżowe Laboratorium Przemysłu Kaletniczo-Rymarskiego.

Zgłoszona przez Krajowy Związek Spółdzielni Garbarskich i Skórzanych
Ustanowiona przez Prezesa Zarządu Centralnego Związku Spółdzielczości Pracy dnia 21 listopada 1974 r.
jako norma obowiązująca w zakresie produkcji i obrotu od dnia 1 lipca 1975 r.
(Dz. Norm. i Miar nr 4/1975 poz. 9)