

ŚRODKI TRANSPORTU WODNEGO I URZĄDZENIA PŁYWAJĄCE	NORMA BRANŻOWA	BN-75 <hr/> 3788-06 Arkusz 03
	Zamknięcia celne ładowni statków śródlądowych Zamknięcia zamkowe zaczepowe	
		Grupa katalogowa V 47

1. Przedmiot normy. Przedmiotem normy są zespoły elementów tworzących zamknięcie celne zamkowe zaczepowe służące do zabezpieczenia celnego pokrywy przesuwnych niestrugoszczelnych ładowni statku śródlądowego.

2. Odmiany. W zależności od rodzaju zastosowanego zamka zaczepowego rozróżnia się dwie odmiany zamknięć:

- z zamkiem zaczepowym płaskim - I,
- z zamkiem zaczepowym prętowym - II.

3. Przykład oznaczenia zamknięcia celnego zamkowego zaczepowego odmiany I

ZAMKNIĘCIE CELNE ZAMKOWE ZACZEPOWE I BN-75/3788-06/03

4. Wyszczególnienie części i wymiary montażowe

- wg rysunku i tablicy na str. 2.

5. Wymiary, materiał i wykonanie części podano w ark. 16 - 18.

6. Wymagania montażowe Zamki zaczepowe I należy usytuować na połączeniu pokryw wysokich po jednym na każdej stronie, przy czym gniazda zaczepów powinny być umieszczone w równych odległościach od krawędzi pokryw.

Pokrywy niskie i średnie powinny mieć co najmniej po 1 czopie blokującym 2 po stronie prowadnic tak usytuowanych i zamocowanych do konstrukcji pokryw aby otwarcie ich przy pokrywach zamkniętych było możliwe jedynie od środka ładowni, a z zewnątrz jedynie po otwarciu sąsiedniej pokrywy. Gniazda czopów należy zabezpieczyć przed możliwością otwarcia czopa z zewnątrz przez zaślepienie.

Przeciwnie konce pokryw należy wyposażyć w urządzenia uniemożliwiające uniesienie ich do góry w położeniu zamkniętym.

K O N I E C

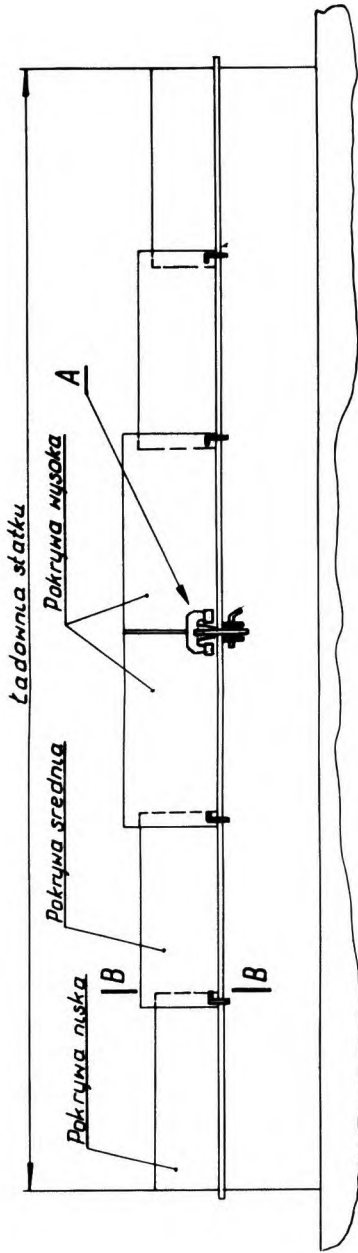
INFORMACJE DODATKOWE

1 Normy związane - podano w tablicy

2 Wykaz pozostałych arkuszy podano w BN-75/3788-06/01.

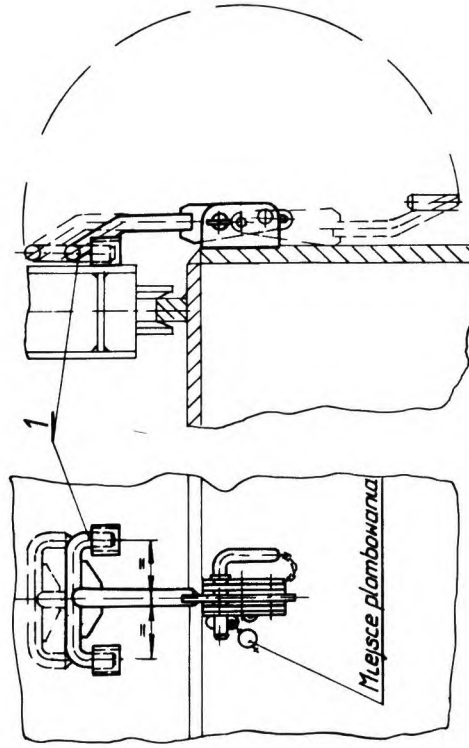
Zgłoszona przez Centrum Badawczo Projektowe Żeglugi Śródlądowej
Ustanowiona przez Naczelnego Dyrektora Zjednoczenia Morskich Stoczni Remontowych dnia 25 czerwca 1975 r
jako norma obowiązująca w zakresie produkcji od dnia 1 lipca 1976 r
(Dz Norm i Miar nr 21/1975 poz 74)

Wyszczególnienie części
i wymiary montażowe

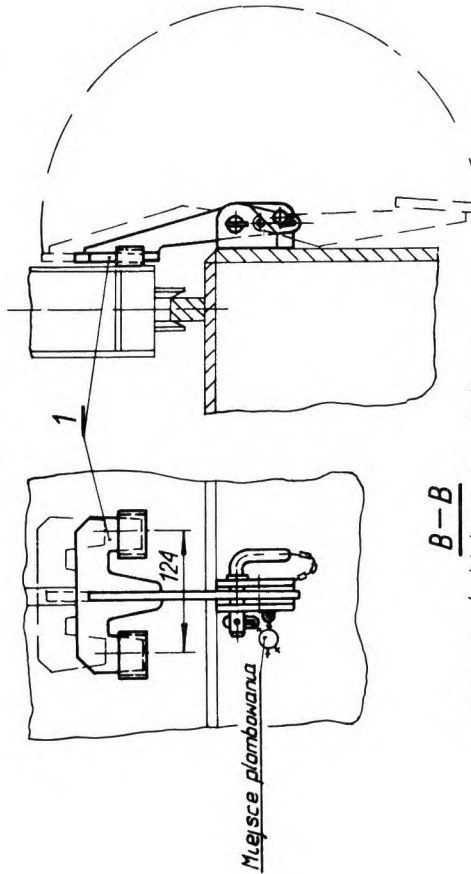


A

Odmiana II

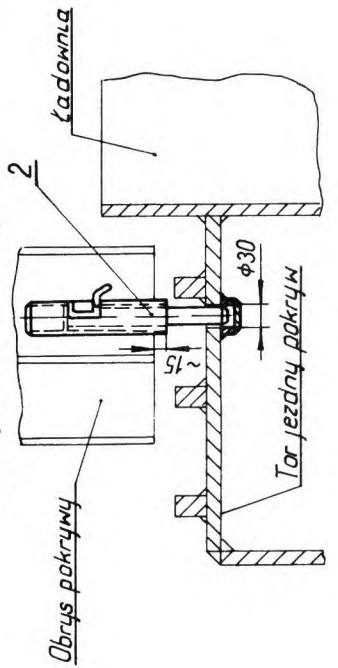


Odmiana I



Szczegół blokowania pakcyw

B-B



Nr części na rysunku	Nazwa części	Nr normy (arkusza)
1	Zamek zaczepowy płaski lub zamek zaczepowy prętowy	BN-75/3788-06/16
2	Czop blokujący	BN-75/3788-06/18