

MASZYNY I URZĄDZENIA DO TRANSPORTU	NORMA BRANŻOWA	BN-73
	Tory kopalniane przesuwne Podkładka pod szyny Wymagania	1722-19
		Grupa katalogowa V 50 ¹⁾

1 Przedmiot normy Przedmiotem normy są wymagania dotyczące podkładek pod szyny torow przesuwnych wg BN-73/1722-17 stosowanych w kopalniach odkrywkowych. Podkładki pod szyny torow przesuwnych są ujęte w SWW symbolem 0486-11 jako podkładki do szyn.

2 Normy związane

PN-72/H-84020 Stal węglowa konstrukcyjna zwykłej jakości ogólnego przeznaczenia. Gatunki BN-73/1722-17 Tory kopalniane przesuwne. Główne wymagania.

3 Przykład oznaczenia podkładki

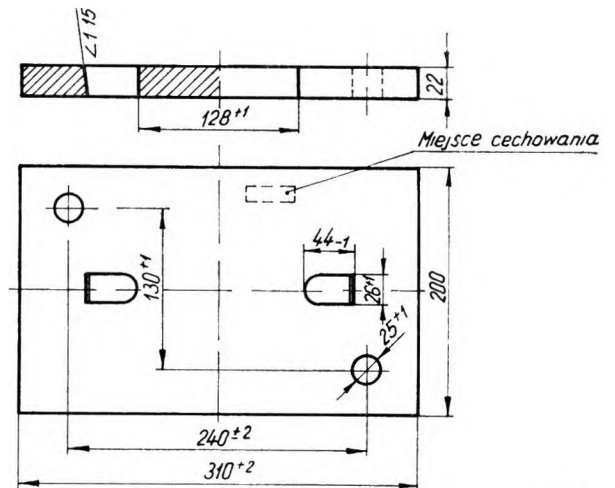
- a) oznaczenie pełne
PODKŁADKA POD SZYNY BN-73/1722-19
- b) oznaczenie skrócone
PS BN-73/1722-19

4 Główne wymiary w mm — wg rysunku

5 Materiał

 Stal St5 wg PN-72/H-84020

¹⁾ Symbol wg SWW 0486-11



6 Wykonanie Podkładka walcowana, dziurkowana na zimno.

7 Cechowanie Na podkładce, w miejscu oznaczonym na rysunku, należy umieścić

- a) znak wytwórni,
b) oznaczenie skrócone

KONIEC

INFORMACJE DODATKOWE do BN-73/1722-19

1 Istotne zmiany w stosunku do PN-53/G-47203

- a) wprowadzono oznaczenie skrócone,
b) wprowadzono tolerancję długości podkładki otworów dla śrub oraz ich rozmieszczenia,
c) zmniejszono grubość podkładki

Dotychczas obowiązująca norma PN-53/G-47203 zostaje unieważniona z dniem 1 lipca 1974 r.

2 Odpowiedniki w normach zagranicznych

TGL 100-1049 Blatt 2 Bahn-Oberbau Schienenbefestigung Rudert Unterlagsplatte

Centralny Ośrodek Badawczo-Projektowy Górnictwa Odkrywkowego POLTEGOR-
Ustanowiona przez Ministra Górnictwa i Energetyki dnia 23 listopada 1973 r. jako norma obowiązująca
w zakresie produkcji i obrotu od dnia 1 lipca 1974 r. (Dz. Norm. i Miar nr 8/1974 poz. 21)