

<b>KOTŁY PAROWE I INSTALACJE KOTŁOWE</b>	<b>NORMA BRANŻOWA</b>	<b>BN-65</b>
	Urządzenia do przygotowania wody	<b>1312 - 05</b> W
	Zbiorniki wody zasilającej Główne wymiary	

**1. Przedmiot normy.** Przedmiotem normy są główne wymiary zbiorników cylindrycznych, leżących o ciśnieniu do 6 atm i temperaturze obliczeniowej do 200 °C, przeznaczonych do magazynowania wody zasilającej kotły parowe

**2. Odmiany.** Rozróżnia się dwie odmiany zbiorników wody zasilającej :

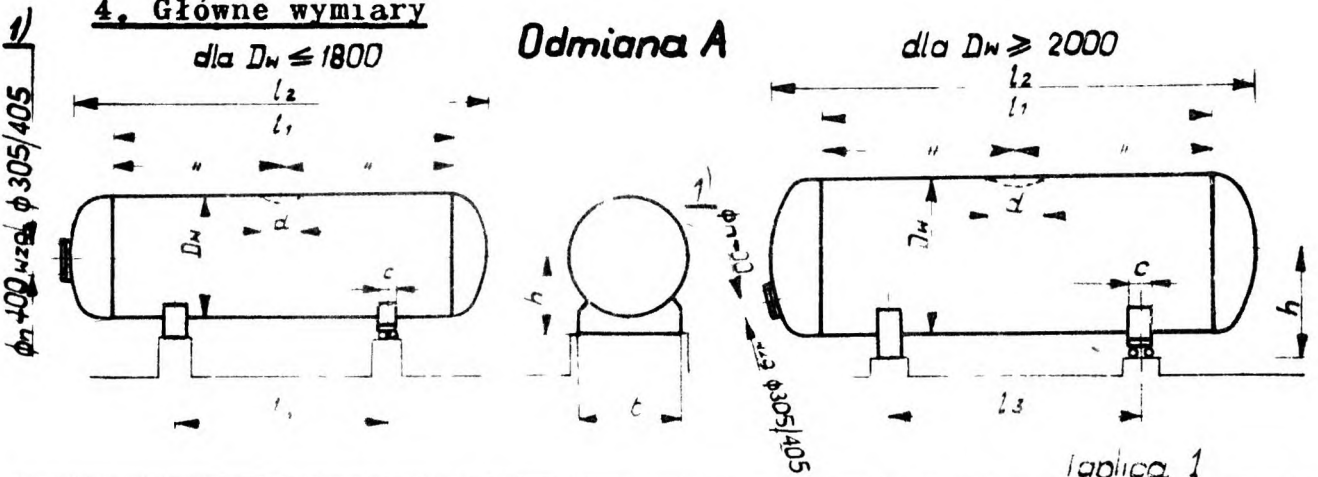
A - zbiorniki z dwoma podporami siodłowymi tablica 1

B - zbiorniki z trzema podporami siodłowymi str.2 tablica 2

**3. Przykład oznaczenia zbiornika wody zasilającej o średnicy wewnętrznej  $D_w = 2600$  mm i długością łożyszcza  $l_1 = 8000$  z dwoma podporami siodłowymi**

ZBIORNIK ZASILAJĄCY A 2600/8000 wg BN-64/1312....

**4. Główne wymiary**

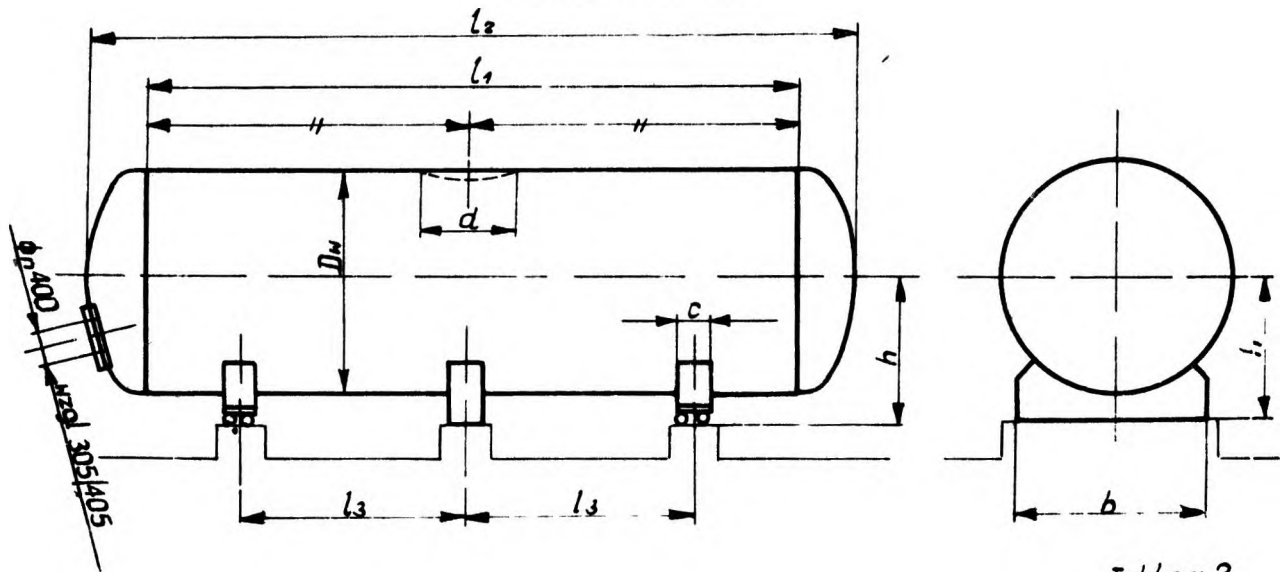


tablica 1

$D_w$	$l_1$	$l_2$	$l_3$	$d$ 2)	$h$	$b$	$c$	Grubość ścianki płaskiej i najniższa grubość dna	Pojemność użytkowa $V_u$ m <sup>3</sup>	Pojemność całkowita $V_c$ m <sup>3</sup>	Ciepota netto $G$ w tonach
1000	3000	3600	2000	350	756	800	150	6	2,35	2,66	0,7
	4000	4600	2600						3,00	3,44	0,9
1200	3500	4200	2300	420	853	960	180	8	4,00	4,50	1,3
	4500	5200	2900						5,00	5,54	1,6
1400	4000	4800	2600	490	958	1120	200	8	5,80	6,58	1,8
	5000	5800	3300						7,00	8,12	2,0
1600	4500	5400	3000	530	1058	1280	240	10	9,00	10,28	2,4
	5500	6400	3600						10,00	11,38	2,7
1800	5000	6000	3300	530	1160	1440	270	10	12,50	14,43	3,5
	6000	7000	3900						15,00	16,97	4,0
2000	6000	7100	3900	700	1260	1600	300	10	18,50	21,18	4,5
	7500	8600	4700						22,50	25,89	5,3
2200	7000	8200	4400	770	1360	1760	330	10	26,00	29,70	6,0
	8500	9700	5300						31,00	35,40	6,7
2400	7500	8800	4700	840	1460	1920	360	10	33,00	37,88	7,0
	9000	10300	5700						39,00	44,68	8,0
2600	8000	9450	5000	910	1560	2080	390	12	42,00	47,64	9,5
2800	9000	10500	5700	980	1660	2240	420	12	55,00	61,94	12,0

<b>Centralne Biuro Konstrukcji Kotłowych Tarnowskie Góry</b>	Ustalone Dyrekcją Zjednoczenia Przemysłu przez Budowy Maszyn Ciepłych dnia 29 stycznia 1965r (Moi. Polski Nr 19 poz 86 )	Obowiązuje od dnia 1 lipca 1965r w zakresie konstrukcji i produkcji
--	--	--

## Odmiana B



Tablica 2

mm											
$D_n$	$l_1$	$l_2$	$l_3$	$d$ <sup>2)</sup>	$h$	$b$	$c$	Grubość ścianki płaszczki i najmniejsza grubość dna	Pojemność użytkowa $V_u$ w m <sup>3</sup>	Pojemność całkowita $V_c$ w m <sup>3</sup>	Ciepota netto $G$ w tonach
2600	10000	11450	3500	910	1562	2080	390	12	52,00	58,24	12,3
2800	10000	11500	3500	980	1662	2240	420	12	60,00	68,08	14,2
3000	10000	11650	3500	1050	1762	2400	450	12	70,00	78,62	15,6
	12000	13650	4200						85,00	92,77	17,5
3400	12000	13850	4200	1180	1964	2720	500	14	110,00	120,58	21,8
	15000	16850	5200						130,00	147,78	25,2
4000	12000	14150	4200	1400	2265	3200	600	15	150,00	168,96	32,2
	15000	17150	5200						180,00	206,66	37,0

1) Każdy zbiornik powinien być wyposażony w dwa wloty okrągłe  $\phi$  400 wzgl. eliptyczne  $\phi$  305/405. Drugi wlot należy umieścić w miejscu określonym dokumentacją wykonawczą.

2) Maksymalna dopuszczalna średnica wycięcia dla zamontowania odgazowywacza.

3) Obliczenia wytrzymałościowe przeprowadzono zgodnie z wymaganiami Przepisów Dozoru Technicznego. Jako podstawę przyjęto ciśnienie obliczeniowe  $p_0 = 6 \text{ kg/mm}^2$ , temperaturę obliczeniową  $200^\circ\text{C}$ , stal węglową spawalną, uspokojoną, o wytrzymałości  $R_m = 38 - 47 \text{ kg/mm}^2$ ,  $R_e = 24 \text{ kg/mm}^2$ ,  $A_{5\text{min}} = 25\%$  oraz współczynnik spawania  $Z_{\text{dop}} = 0,7$  dla płaszczki,  $Z_{\text{dop}} = 0,9$  dla den tłoczonych z pospawanych blach.

- Pojemność użytkową obliczono przyjmując około 88% całkowitej powierzchni przekroju zbiornika.

- Ciężar zbiornika nie obejmuje odgazowywacza i wypełnienia wodą.

- Wymiary i ciężar odgazowywacza ustalone zostaną oddzielną normą.

- Usztywnienia płaszczki oraz wyposażenia wewnętrzne i zewnętrzne, podane w ciężarach zbiorników w przybliżeniu, objęte zostaną szczegółową dokumentacją warsztatową.

  Zalecane długości podano w obramowaniu

5. Postanowienia przejściowe. Do czasu wykonania przez zakłady produkcyjne pełnego oprzyrządowania do tłoczenia den eliptycznych o stałych średnicach wewnętrznych, to zniży do 31 grudnia 1967r. dopuszcza się na podstawie porozumienia z gestosem krajowej produkcji den, przyjmowanie dla zbiorników wody zasilającej stałych średnic zewnętrznych.

K O N I E C

5677