

wycof 1.07.86
2/86 poz 5

6633

ob 85/8864-53/02

UKD 697.352

BUDOWNICTWO	N O R M A B R A Ń Z O W A	BN-80 W
	Centralne ogrzewanie Grzejniki z kształtowników aluminiowych	8864-53.02
	Pokrywy	Grupa katalogowa VII 24

1. Przedmiot normy. Przedmiotem normy są pokrywy do zamknięcia otworów technologicznych członów grzejników z kształtowników aluminiowych wg BN-80/8864-53.00.

2. Podział. Ze względu na rodzaj obróbki, rozróżnia się pokrywy:

- 1 — obrobione skrawaniem wg rys. 1,
- 2 — obrobione plastycznie wg rys. 2.

3. Przykład oznaczenia pokrywy obrobionej plastycznie

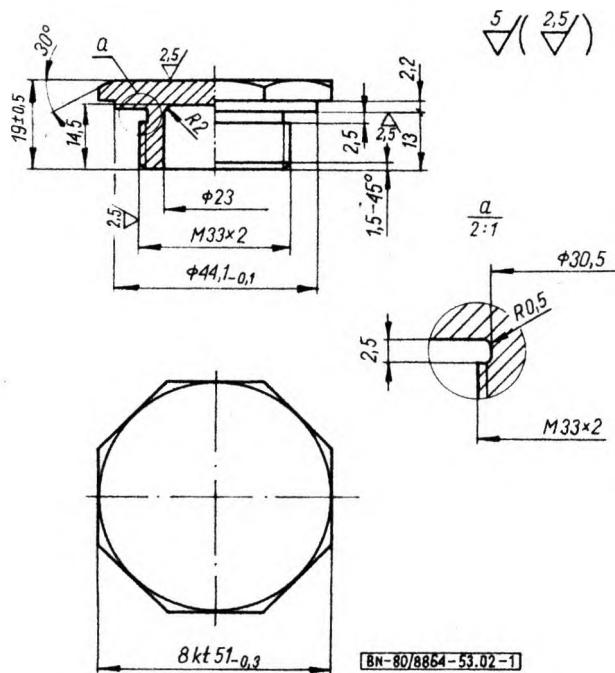
POKRYWA 2 BN-80/8864-53.02

4. Wymiary pokrywy

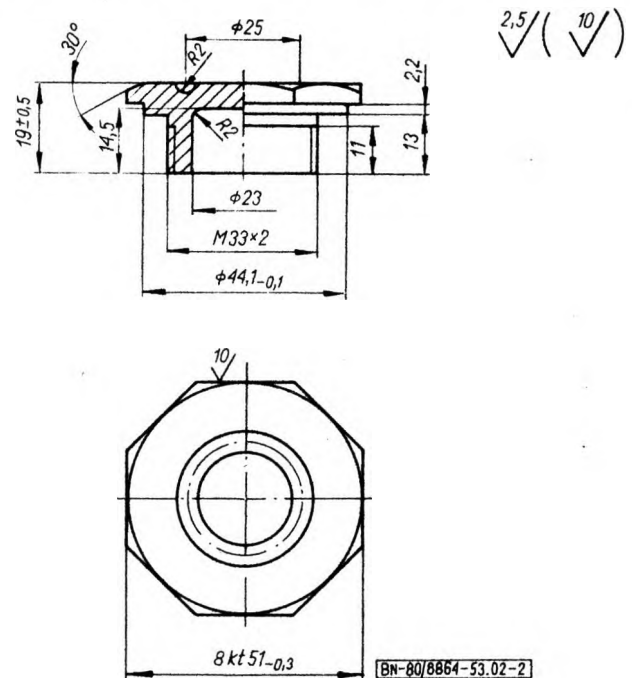
a) Wymiary pokrywy obrobionej skrawaniem w mm — wg rys. 1.

b) Wymiary pokrywy obrobionej plastycznie w mm — wg rys. 2.

5. Pozostałe wymagania — wg BN-80/8864-53.00.



Rys. 1



Rys. 2

K O N I E C

INFORMACJE DODATKOWE

1. Instytucja opracowująca normę — Zakłady Metali Lekkich KĘTY w Kętach.

2. Normy związane
BN-80/8864-53.00 Centralne ogrzewanie. Grzejniki z kształtowników

aluminiowych. Wymagania i badania

3. Autorzy projektu normy — mgr inż. Z. Stec, mgr inż. W. Betlej — Zakłady Metali Lekkich KĘTY w Kętach.

Zgłoszona przez Zakłady Metali Lekkich KĘTY
Ustanowiona przez Generalnego Dyrektora Zjednoczenia Górniczo-Hutniczego Metali Nieżelaznych METALE
dnia 11 marca 1980 r. jako norma obowiązująca od dnia 1 lipca 1981 r.
(Dz. Norm. i Miar nr 11/1980 poz. 50)