

HYDROGEOLOGIA	NORMA BRANŻOWA	BN-87
	Piezometry Zamknięcia bez wskaźnika poziomu	8751-01
	Wymagania	
		Grupa katalogowa 0770

1. WSTĘP

Przedmiotem normy są wymagania dotyczące zamknięć bez wskaźnika poziomu piezometrów przeznaczonych do pomiarów wahań zwierciadła wody podziemnej oraz jakości wody.

2. PODZIAŁ I OZNACZENIE

2.1. Typy. W zależności od średnicy rozróżnia się następujące typy zamknięć piezometrów - wg tabl. 1.

Tablica 1

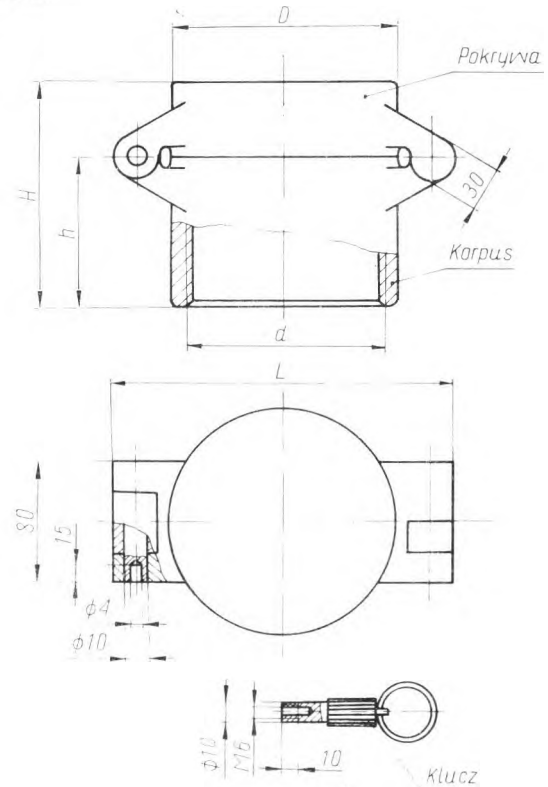
Oznaczenie typu	Średnica piezometru	
	mm	cale
ZP 50	50	2
ZP 80	80	3
ZP 100	100	4
ZP 127	127	5
ZP 178	177,8	7
ZP 219	219,1	8 <sup>5</sup> / <sub>8</sub>

2.2. Przykład oznaczenia zamknięcia piezometru typu ZP 100:

ZAMKNIĘCIE PIEZOMETRU ZP 100 BN-87/8751-01

3. WYMAGANIA

3.1. Podstawowe wymiary, w mm - wg rysunku oraz tabl. 2.



BN-87/8751-01

Przykładowa konstrukcja zamknięcia piezometru

Zgłoszona przez Ośrodek Badawczo-Rozwojowy Techniki Geologicznej  
Ustanowiona przez Dyrektora Ośrodka Badawczo-Rozwojowego Techniki Geologicznej dnia 14 maja 1987 r.  
jako norma obowiązująca od dnia 1 stycznia 1988 r.  
(Dz. Norm. i Miar nr 8/1987, poz. 22)

Tablica 2

Oznaczenie typu	<i>D</i>	<i>h</i>	<i>H</i>	<i>L</i>	Gwint, <i>d</i>	
	mm					
ZP 50	80	30	60	150	G2-B	wg PN-79/M-02030
ZP 80	110	40	70	180	G3-B	
ZP 100	130	50	80	200	G4-B	
ZP 127	150	80	110	220	Rok 5	wg PN-71/G-02075
ZP 178	210	90	120	280	Rok 7	
ZP 219	260	100	130	330	Rok 8 $\frac{5}{8}$	

3.2. Materiał pokrywy i korpusu - wg dokumentacji technicznej wytwórni.

3.3. Wymagania użytkowe. Pokrywa i korpus powinny być połączone zawiasą i zamkiem, rozmieszczonymi co 180° w płaszczyźnie poziomej. Pokrywa powinna się stykać z korpusem na zakładkę i powinna mieć zatrzask otwierany

za pomocą klucza przeznaczanego do wszystkich typów zamknięć.

3.4. Trwałość zamknięcia powinna wynosić co najmniej 10 lat.

3.5. Cechowanie. Na wewnętrznej części pokrywy należy umieścić w sposób trwały i wyraźny oznaczenie typu wg 2.2, bez części słownej.

K O N I E C

#### INFORMACJE DODATKOWE

1. Instytucja opracowująca normę - Ośrodek Badawczo-Rozwojowy Techniki Geologicznej, Warszawa.

PN-79/M-02030 Gwinty rurowe walcowe. Wymiary i tolerancje

2. Normy związane  
PN-71/G-02075 Wiercenia obrotowe normalnośrodkowe. Połączenia gwintowe. Gwinty rur okładzinowych złączkowych

3. Autor projektu normy - Sławomir Gradys, mgr Marek Hoffmann - Ośrodek Badawczo-Rozwojowy Techniki Geologicznej, Warszawa.