

|                                                                  |                                                    |  |                          |
|------------------------------------------------------------------|----------------------------------------------------|--|--------------------------|
| GALANTERIA<br>SKÓRZANA<br>I Z SUROWCÓW<br>ZASTĘPUJĄCYCH<br>SKÓRĘ | NORMA BRANŻOWA                                     |  | BN-77                    |
|                                                                  | Wyroby kaletnicze<br><b>Portfele i portmonetki</b> |  | 8501-01                  |
|                                                                  |                                                    |  | Zamiast<br>BN-73 8501-01 |
|                                                                  |                                                    |  | Grupa katalogowa XI 52   |

1. Przedmiot normy. Przedmiotem normy są portfele i portmonetki ze skóry i materiałów nieskórzanych.

2. Określenia - wg BN-69/8500-01.

3. Podział i sposób budowy oznaczenia - wg BN-77/8501-19.

4. Przykład oznaczenia

a) portfela skórzanego (2271-91), ze skóry cielęcej (2), o liczbie identyfikującej (00213), liczbie kontrolnej (0), wyrobów zwolnionych ze stosowania KTM (W UKW);

2271-912-002-130 W UKW BN-77/8501-01

b) portmonetki nieskórzanej (2272-93), z tkaniny powlekanej (2), o liczbie identyfikującej (00319), liczbie kontrolnej (4), wyrobów zwolnionych ze stosowania KTM (W UKW):

2272-932-003-194 W UKW BN-77/8501-01

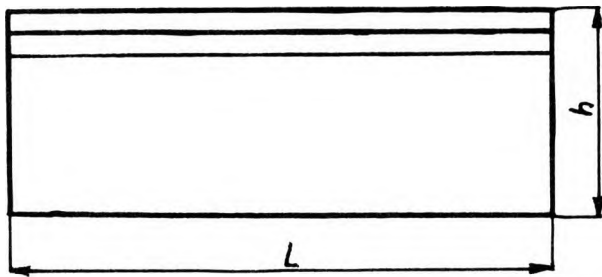
5. Wymiary podstawowe portfeli, portfeli z portmonetką oraz portmonetek prostokątnych i portmonetek "podkówek" podano w tablicy. Pozostałe wymiary i odchyłki - według dokumentacji technicznej i zatwierdzonego wzoru.

| Rodzaj wyrobu                                                                     |                                                                                                       | Numer rysunku | Wymiary, mm |         |                       |
|-----------------------------------------------------------------------------------|-------------------------------------------------------------------------------------------------------|---------------|-------------|---------|-----------------------|
|                                                                                   |                                                                                                       |               | L           | h       | h <sub>1</sub>        |
| Portfele                                                                          | dwuskrzydłowy damski                                                                                  | 1             | 150±220     | 80±110  | -                     |
|                                                                                   | dwuskrzydłowy męski                                                                                   | 2<br>3        | 200±230     | 110±150 | -                     |
|                                                                                   | trzykrzydłowy męski                                                                                   | 4             | 300±350     | 150±170 | -                     |
| Portfel z portmonetką                                                             |                                                                                                       | 5<br>6        | 150±230     | 80±130  | -                     |
| Portmonetki męskie                                                                | prostokątne                                                                                           | 7             | 90±130      | 60±80   | -                     |
|                                                                                   | podkówka                                                                                              | 8             | 70±80       | 70±80   | 150±170 <sup>1)</sup> |
| Portmonetki damskie                                                               | norma konstrukcyjna i wymiary portmonetek damskich wg dokumentacji technicznej i zatwierdzonego wzoru |               |             |         |                       |
| 1) Wymiary powinny być dobrane tak, aby było możliwe swobodne zamykanie portfeli. |                                                                                                       |               |             |         |                       |

Zgłoszona przez Krajowy Związek Spółdzielni Przemysłu Skórzanego ASKO  
Ustanowiona przez Prezesa Zarządu Centralnego Związku Spółdzielczości Pracy dnia 20 września 1977 r.  
jako norma obowiązująca w zakresie produkcji i obrotu od dnia 1 lipca 1978 r.  
(Dz. Norm. i Miar nr 35/1977 poz. 118)

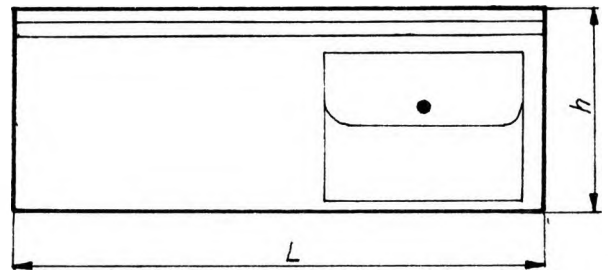
6. Kształt, konstrukcja i szczegółowy sposób wykonania – według dokumentacji technicznej i zatwierdzonego wzoru.

Przykłady rozwiązań konstrukcyjnych portfeli i portmonek podano na rys. 1 + 8.



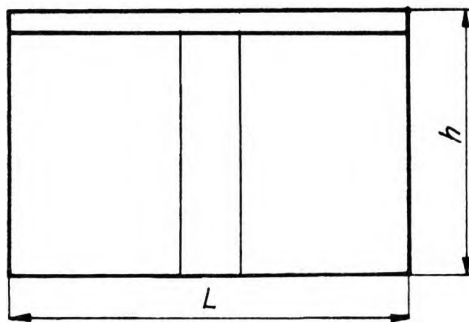
BN-77/8501-01-1

Rys. 1. Portfel dwuskrzydłowy damski



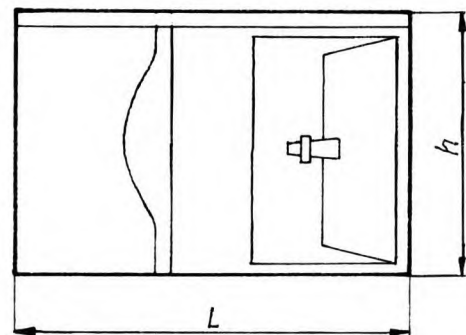
BN-77/8501-01-5

Rys. 5. Portfel z portmoneką



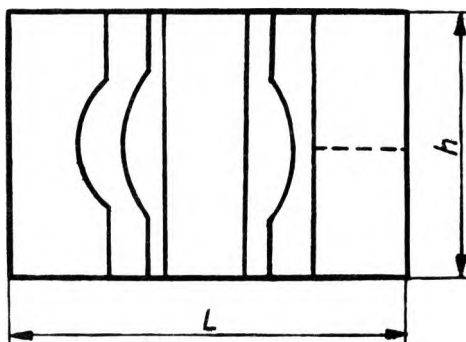
BN-77/8501-01-2

Rys. 2. Portfel dwuskrzydłowy męski



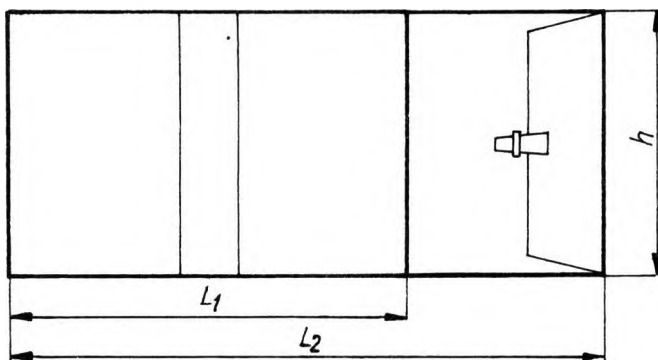
BN-77/8501-01-6

Rys. 6. Portfel z portmoneką



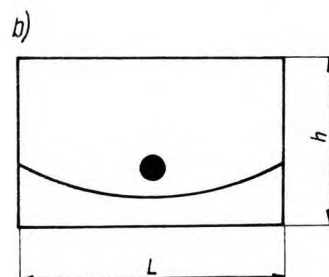
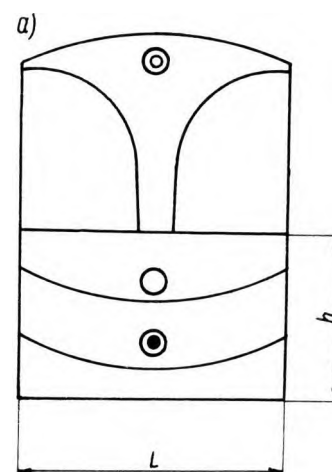
BN-77/8501-01-3

Rys. 3. Portfel dwuskrzydłowy męski



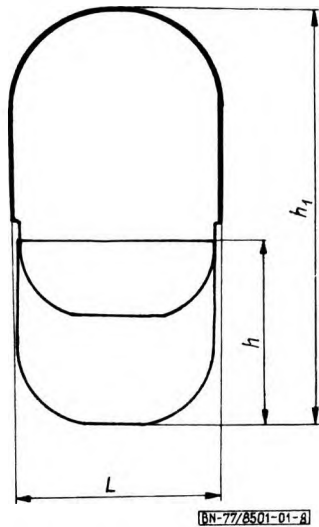
BN-77/8501-01-4

Rys. 4. Portfel trzyskrzydłowy



BN-77/8501-01-7

Rys. 7. Portmonełka męska prostokątna: a) – otwarta, b) – zamknięta



Rys. 8. Portmonetka podkówka

7. Materiały - według dokumentacji technicznej i zatwierdzonego wzoru.

8. Wykonanie i wykończenie - wg BN-77/8501-19.

9. Podział na gatunki - wg BN-76/8509-01.

10. Cechowanie - wg BN-74/8500-04.

11. Pakowanie, przechowywanie i transport - wg BN-74/8509-02.

12. Badania i ocena partii - wg BN-77/8501-19.

K O N I E C

#### INFORMACJE DODATKOWE

1. Instytucja opracowująca normę - Branżowe Laboratorium Przemysłu Kaletniczo-Rymarskiego, Warszawa.

2. Istotne zmiany w stosunku do BN-73/8501-01

- a) zmieniono wielkości wymiarów portfeli,
- b) wprowadzono wymiary (graniczne) portfeli męskich.

3. Normy i dokumenty związane

BN-69/8500-01 Kaletnictwo i rymarstwo powszechnego użytku. Nazwy i określenia

BN-74/8500-04 Wroby kaletnicze i rymarskie powszechnego użytku. Cechowanie

BN-77/8501-19 Wroby kaletnicze i rymarskie ze skóry i materiałów nieskórzanych. Wspólne wymagania i badania

EN-76/8509-01 Wroby kaletnicze i rymarskie powszechnego użytku. Błędy. Gatunki

BN-74/8509-02 Wroby kaletnicze i rymarskie powszechnego użytku. Pakowanie, przechowywanie i transport Systematyczny Wykaz Wrobów T. 3. GUS. Warszawa: Wydawnictwo Katalogów i Cenników 1975

Zasady Kodu Towarowo-Materiałowego. GUS. Ośrodek Badaawczo-Rozwojowy Systemu Państwowej Informacji Statystycznej. Zeszyt nr 9/1975

4. Symbol wg SWW - 2271-9 i 2272-9.

5. Autor projektu normy - mgr Mikołaj Dąbrowski - Branżowe Laboratorium Przemysłu Kaletniczo-Rymarskiego, Warszawa.