

wyciąg 25.05.91
3/91 p 8

6350

UKD 676.846:663.97

ob. —

OPAKOWANIA PAPIEROWE	NORMA BRANŻOWA	
	Wykroje pudełek (kartonaży) kartonowych i tekturowych klapkowych do wyrobów tytoniowych	
	BN-70 7351-02	
	Zamiast BN-63/7351-02	
Grupa katalogowa V 74 ¹⁾		

1. Przedmiot normy. Przedmiotem normy są wykroje pudełek kartonaży jednostkowych, klapkowych, przeznaczone do pakowania papierosów, cygar i cygaretek.

2. Normy związane

PN-58/D-79601 Skrzynie i komplety skrzynkowe zbijane. Wymagania techniczne podstawowe

PN-63/O-79401 Pudełka i pudełka kartonowe i tekturowe. Wymagania i badania techniczne

PN-59/P-96006 Wytwory papiernicze. Papier i karton obwolutowy

BN-67/7350-01 Wytwory papiernicze. Pakowanie, przechowywanie i transport

Pozostałe normy związane podano w tabl. 1.

3. Wielkości. W zależności od liczby, wymiarów i rodzaju pakowanych wyrobów tytoniowych rozróżnia

się 8 wielkości wykrojów pudełek klapkowych podanych w tabl. 1.

4. Przykład oznaczenia

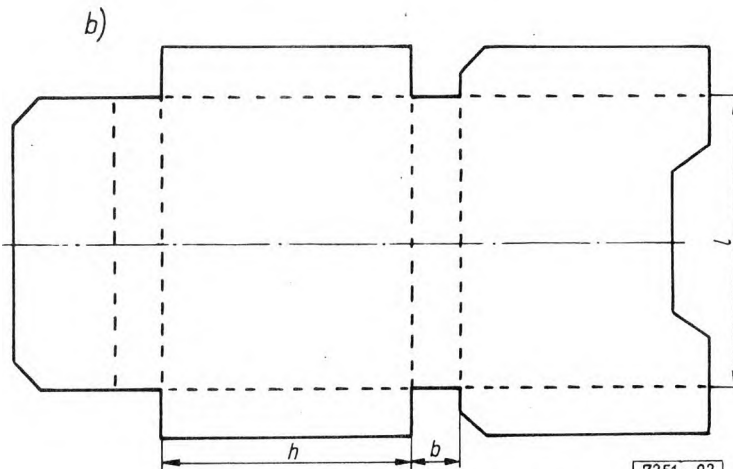
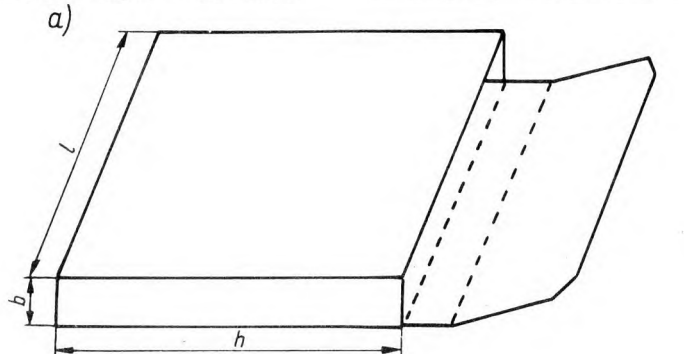
a) wykrojów pudełek (kartonaży) klapkowych wielkości 1 do cygar REKORD:

WYKROJE PUDEŁEK (KARTONAŻY) KLAPKOWYCH DO WYROBÓW TYTONIOWYCH 1822-153/(1) REKORD BN-70/7351-02

b) wykrojów pudełek (kartonaży) klapkowych wielkości 6 do papierosów DOMINA:

WYKROJE PUDEŁEK (KARTONAŻY) KLAPKOWYCH DO WYROBÓW TYTONIOWYCH 1822-153/ (6) DOMINA BN-70/7351-02

5. Wymagania i badania - wg rysunku i tabl. 1.



Przykładowy kształt: a) pudełka, b) wykroju

¹⁾ Symbol wg SWW: 1822-153.

Zjednoczenie Przemysłu Przetworów Papierowych i Materiałów Biurowych
Ustanowiona przez Dyrektora Zjednoczenia Przemysłu Przetworów Papierowych i Materiałów Biurowych
dnia 4 sierpnia 1970 r. jako norma obowiązująca w zakresie produkcji i obrotu od dnia 1 lipca 1971 r.
(Mon. Pol. nr 44/1970 poz.354)

6. Pakowanie

Opaski - 50, 100, 200 lub 250 sztuk wykrojów w postaci rozłożonej owinąć paskiem papieru odpadowego tworząc opaskę. Końce opaski należy skleić. W przypadku wykrojów wielkości 1 zamiast opakowania dopuszcza się przewiązanie na krzyż sznurkiem.

Paczki - 8, 12 lub 24 opasek owinąć jednokrotnie papierem obwolutowym odmiany PK o gramaturze 125 g/m² wg PN-59/P-96006 tworząc paczkę. Czoła paczki należy zakleić klejem lub taśmą papierową powleconą klejem.

Pudła (skrzynie) - wykroje pudełek owinięte opaskami należy pakować w pudła z tektury falistej trzywarstwowej wykonane zgodnie z PN-63/O-79401 lub skrzynie drewniane wg PN-58/D-79601, po uprzednim wyłożeniu ich papierem odpadowym.

Dopuszcza się pakowanie w pudła lub skrzynie wykrojów nieopakowanych. W tym przypadku należy wykroje w liczbie ustalonej dla opasek układać w opakowaniu naprzemiennie.

Masa brutto pudła nie powinna przekroczyć 40 kg, a skrzyni 100 kg.

Pojemniki - wykroje pudełek w paczkach zaleca się pakować w pojemniki.

Napisy na opakowaniu. Na każdej paczce, pudle i skrzyni powinien być umieszczony napis zawierający następujące dane:

- nazwa lub znak wytwórni,
- oznaczenie wg 4,
- inne dane obowiązujące w produkcji i obrocie.

7. Przechowywanie i transport - wg BN-67/7350-01.

8. Przygotowanie partii do badań. Przed przystąpieniem do badań wykroje pudełek należy podzielić na partie, zawierające wykroje jednej wielkości oraz pochodzące od jednego producenta.

K O N I E C

INFORMACJE DODATKOWE do BN-70/7351-02

1. Istotne zmiany w stosunku do BN-63/7351-02

a) wprowadzono nowe wymiary pudełek, dostosowane do aktualnie produkowanych wyrobów tytoniowych,

b) uwzględniono aktualnie stosowane sposoby pakowania wykrojów,

c) włączono treść załączników do treści normy,

d) wyeliminowano badanie jakości nacięć przez zginanie kartonu w miejscach nacięcia,

e) wprowadzono obowiązującą symbolikę wg SWW.

9. Pobieranie próbek. W zależności od liczności partii do badań należy pobrać odpowiednio liczną próbkę wg tabl. 2.

Tablica 2

Liczność partii	Liczność próbek	Największa dopuszczalna liczba wykrojów niedobrych w próbce
sztuk		
do 100 000	60	3
100 001 ÷ 250 000	100	5
powyżej 250 000	150	6

Pudła, skrzynie, pojemniki, paczki z pojemników, opaski z pudeł i paczek oraz wykroje z pudeł, skrzyń i opasek należy pobierać w odpowiedniej liczbie na ślepo.

10. Wykonanie i ocena badań. Wykrój należy uznać za dobry, jeżeli przejdzie przez wszystkie badania z wynikiem dodatnim.

Wykrój należy uznać za niedobry jeżeli przejdzie chociażby przez jedno z badań z wynikiem ujemnym.

Po zbadaniu wszystkich wykrojów pobranych do próbek należy policzyć wykroje niedobre i porównać ich liczbę z dopuszczalną liczbą podaną w tabl. 2.

11. Ocena partii. Partię wykrojów pudełek klapkowych należy uznać za zgodną z wymaganiami normy, jeżeli liczba wykrojów niedobrych w próbce jest mniejsza lub równa liczbom podanym w tabl. 2.

Partię wykrojów pudełek klapkowych należy uznać za niezgodną z wymaganiami normy, jeżeli liczba wykrojów niedobrych w próbce jest większa od liczb podanych w tabl. 2.

2. Przeznaczenie wykrojów pudełek klapkowych

Wielkość wykrojów	Nazwa wyrobu tytoniowego	Liczba sztuk papierosów, cygar lub cygaretek w pudełku
1	cygara REKORD	50
2	cygara ARMENIA	5
3	cygara ŚLĄSKIE	10
4	cygaretki WISŁA	6
5	cygaretki LIGIA	5
6	papierosy z filtrem DOMINA	20
7	papierosy z ustnikiem PŁASKIE, DAMSKIE oraz STOŁECZNE	20
8	papierosy bez ustnika DUKAT	20

Ze względu na wymiary i liczbę pakowanych cygar, cygaretek i papierosów wymiary pudełek uformowanych z wykrojów klapkowych nie są zgodne z PN-64/C-79021.

Tablica 1

Wymagania										Badania	
Wyszczególnienie		Jednostka miary	Wielkości								
1	2		3	1	2	3	4	5	6	7	8
	- na wykroje	-	tektura brązowa odmiany 1 o gramaturze 560 lub 630 g/m ² wg PN-58/P-97506	III 355 g/m ²	III 315 g/m ²	III	III, V lub VII 280 g/m ²	III 315 g/m ²	III 315 g/m ²	III 315 g/m ²	tektury brązowej wg PN-58/P-97506 kartonu jednostronnie krytego wg BN-67/7326-08
Materiał	- na okienko	-	folia wiskozowa (tomofan) o gramaturze 30-60 g/m ² wg PN-65/C-89230	-	-	-	-	-	-	-	folii wiskozowej wg PN-65/C-89230
	- na nadruk	-	farby drukarskie							-	
Wymiary	Podstawowe	symbol wg rysunku									
	- długość pudełka	l	187	81	77	72	51	73	73	87	
	- szerokość pudełka	b	95	16	27	10	10	14	14	14	za pomocą przy- miaru liniowego z działką elementarną 1 mm
	- wysokość pudełka	h	45	100	88	105	81	82	82	65	
	dopuszczalne odchyłki wymiarów podstawowych	mm	± 1,0								
	Szczegóły	mm	wg obowiązujących dokumentów zakładowych lub uzgodnień między dostawcą i odbiorcą								
	Wilgotność wykrojów nie większa niż	%	10							PN-65/P-50150	
Zapach		-	wykroje nie mogą mieć zapachu szkodliwego dla pakowanych wyrobów tytoniowych							organoleptyczne	

cd. tabl. 1

Wymagania										Badania	
Wyszczególnienie	Jednostka miary	Wielkości									
		1	2	3	4	5	6	7	8		
1	2	3	4	5	6	7	8	9	10	11	12
Wykroju			<p>wykroj pudełka powinien być jednoczęściowy jak na rysunku; w przypadku wykroju wielkości 1 dopuszcza się wykroj 3-częściowy; brzegi wykroju powinny być wykrojone równo bez wyrwań, naderwań i śladów rozwarstwienia kartonu i tektury; wykroj powinien być tak wykonany, aby po uformowaniu i złożeniu tworzył pudełko o dnie całkowitym, od góry zamknięte klapką; kierunek biegu włókna w kartonie i tekturze powinien być równoległy do całkowitej długości wykroju; zakładki, służące do łączenia wykroju powinny być tak wykonane, aby nie powodowały zniekształcenia pudełka; kształt wycięć wykonanych na poszczególnych częściach wykroju oraz kształty kłapek, podano przykładowo na rysunku, powinny być zgodne z obowiązującą dokumentacją zakładową; w wykroju wielkości 2 na przedniej ścianie pudełka powinno być wykonane wycięcie w kształcie cygara, podklejone trwałe folią wiskozową.</p>								przez oględziny wzrokiem nieuzbrojonym i przez pomiar równanie z dokumentacją zakładową
Wykonanie	nacięć - Głębokość	%	30-40 grubości kartonu; nacięcia wykroju mogą tworzyć linię ciągłą lub przerywaną								-
	nagiecen - Głębokość	%	10-15 grubości tektury								-
	- Szerokość	mm	równa 2-krotnej grubości tektury								za pomocą przymiaru liniowego z działką elementarną na 1 mm
Nadruki			krawędzie uzyskane przez zagięcie w miejsca nagniecenia lub nacięcia powinny tworzyć linie proste; karton po nagięciu go w miejscach nacięcia nie powinien się rozwarstwiać ani pękać								przez uformowanie pudełka i oględziny nieuzbrojonym okiem
Wady	- plamy i zabrudzenia										przez oględziny nieuzbrojonym okiem
	- uszkodzenia mechaniczne Jak: przecięcia, przekłucia, naderwania, zagniecenia, postrzępienia brzegów, - Ślady zamoczenia i pieśni	-	nadruki powinny być jedno lub wielobarwne (w zależności od uzgodnień z odbiorcą) w postaci napisów lub rysunków, czyste, wyraźne, bez zniekształceń i przesunięć konturów rysunku w poszczególnych barwach								przez oględziny nieuzbrojonym okiem
			niedopuszczalne								przez oględziny nieuzbrojonym okiem
1) W przypadku kartonu z importu dopuszcza się wymagania zgodne z normą lub warunkami obowiązującymi w kraju producenta											

3144