

wyciął 21.05.97  
N. 14/97

został PN-C-89259:1997

UKD 678.5/8-418:621.315.616.9-418:536.468

|                      |  |                       |
|----------------------|--|-----------------------|
| TWORZYWA<br>SZTUCZNE | NORMA BRANŻOWA   | BN-83                 |
|                      | Taśmy samoprzylepne<br>z tworzyw sztucznych<br>-Oznaczenie palności<br>metodą listka zapłonowego | 6419-05.14            |
|                      |  | Grupa katalogowa 1026 |

**1. Zakres stosowania metody.** Metodę należy stosować do badania własności taśm samoprzylepnych elektroizolacyjnych.

**2. Zasada metody** polega na zapaleniu za pomocą listka zapłonowego taśmy samoprzylepnej swobodnie zawieszonej i oznaczeniu charakteru palności taśmy.

**3. Przygotowanie próbek do badań.** Rolki taśmy przeznaczone do badania należy klimatyzować przez co najmniej 24 h w temperaturze  $23 \pm 2$  °C i wilgotności  $50 \pm 5$  %. Z trzech rolek taśmy przedstawionych do badań po odwinięciu i odrzuceniu trzech pierwszych zwojów, należy pobrać po dwa paski taśmy o długości 300 mm. Na pasku w odległości 50 mm od jego końca należy nanieść linię odniesienia (po stronie bez kleju).

Na końcu każdego paska taśmy należy przymocować po stronie z warstwą klejową listek zapłonowy.

#### 4. Przyrządy

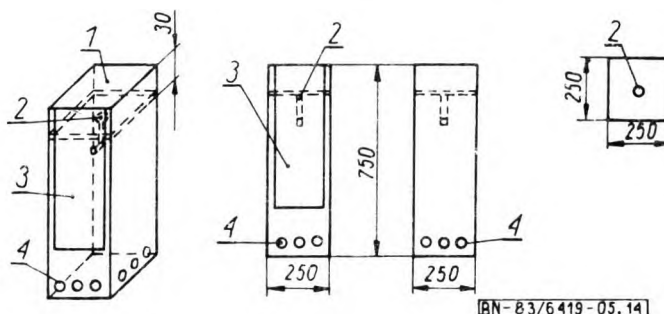
a) **Ostona** wykonana jest z metalowej skrzynki prostopadłościennej o wymiarach 250 x 250 mm i wysokości 750 mm wg rysunku.

Skrzynka otwierana jest od góry i powinna zawierać w części dolnej 12 otworów o średnicy 12 mm, rozłożonych równomiernie. Wzdłuż linii poziomej, 25 mm od podstawy, skrzynka powinna mieć płytkę szklaną przesuwaną na jednej z powierzchni pionowych. Równoległy do tej płyty centralnie zainstalowany uchwyt 30 mm od górnej krawędzi pozwala na umocowanie próbek taśm samoprzylepnych tak, aby mogły one wisieć swobodnie.

b) **Listki zapłonowe** w kształcie trójkąta równoramiennego o podstawie 25 mm i wysokości 30 mm, wykonuje się z folii z celulozy regenerowanej, nie obrabianej, nie powlekananej, o masie powierzchniowej od 50 do 60 g/m<sup>2</sup> (foliatomofan) 30 mm.

c) **Źródło ognia** - mały palnik Bunsena z dyszą średnicy wewnętrznej 4 mm, którego płomień należy wyregulować do wysokości 20 ± 25 mm.

**5. Wykonanie oznaczenia.** Przygotowaną próbkę (z przyklejonym listkiem zapłonowym) należy zamocować w uchwycie skrzynki ochronnej tak, aby próbka taśmy zwisała swobodnie i pionowo. Podnosząc lekko szkło przesuwne, zbli-



Wymiary podano w milimetrach

1 - zamknięcie górne, 2 - wieszak, 3 - płytkę szklaną przesuwaną, 4 - otwory w bocznych ściankach

Zgłoszona przez Instytut Przemysłu Tworzyw i Farb  
Ustanowiona przez Ministra Przemysłu Chemicznego i Lekkiego dnia 3 lutego 1983 r.  
jako norma obowiązująca od dnia 1 października 1983 r.  
(Dz. Norm. i Miar nr 7/1983 poz. 15)

żyć płomień palnika do dolnego końca listka zapłonowego. Zapalić i opuścić szybko szkło przesuwne. Jeżeli próbka taśmy zacznie się palić od listka zapłonowego, wtedy należy mierzyć czas, który upływa aż do momentu zgaśnięcia, ale przed osiągnięciem linii odniesienia.

6. Wynik oznaczania. Każdą próbkę ocenia się odpowiednio do jej zachowania wg następujących stopni:

$Z_1$  - próbka nie zapala się (niezapalna),

$Z_2(t/d)$  - próbka gaśnie przed osiągnięciem linii odnie-

sienia, spala się lub zwęglą w czasie  $t$  sekund, o  $d$  milimetrów (samogasnąca),

$Z_3(t)$  - próbka nie gaśnie przed osiągnięciem linii odniesienia, pali się dalej w czasie  $t$  sekund (palna).

Badaną taśmę zalicza się do danego stopnia, jeżeli co najmniej cztery z sześciu badanych próbek uzyskały ten sam stopień.

KONIEC

#### INFORMACJE DODATKOWE

1. Instytucja opracowująca normę - Instytut Przemysłu Tworzyw i Farb - Gliwice, Zakłady Tworzyw Sztucznych ZĄBKOWICE-ERG Dąbrowa Górnicza - Ząbkowice,

2. Dokumenty międzynarodowe i normy zagraniczne

RFN VDE 0340 Teil 1/8, 70 § 21 Bestimmungen für

Selbstklebende Isolierbänder Teil 1 Kunststoffbänder. Brennbarkeit - norma zgodna z IEC 454-2 § 4.

3. Autorzy projektu normy - mgr inż. Teresa Klecan, mgr inż. Maria Sikora.