

ORTOPEDIA	NORMA BRANŻOWA	
	Wyroby ortopedyczne Pasy brzuszne pooperacyjne -męskie	
	BN-70 5995-28	
Grupa katalogowa XIV 26 ¹⁾		
Orthopaedic appliances Men postoperative abdominal support belts	Articles orthopédiques Ceintures ventrales post-opératoires pour hommes	Ортопедические изделия Пооперационные бандажи животов мужские

1. Przedmiot normy. Przedmiotem normy są pasy brzuszne pooperacyjne męskie stosowane po operacjach w obrębie jamy brzusznej lub przy długotrwałych wyniszczających chorobach, powodujących znaczne osłabienie powłok brzusznych.

2. Normy i dokumenty związane

PN-57/H-84026 Stal automatowa. Pręty i walcówka.
Warunki techniczne
PN-65/H-84032 Stal sprężynowa (resorowa). Gatunki
PN-68/P-22218 Skóry podszełkowe. Wymagania
PN-66/P-82037 Tkaniny bawełniane. Flanele białe
PN-69/P-84502 Wyroby szyte. Ściegi. Nazwy i oznaczenia
BN-70/5995-31 Wyroby ortopedyczne. Pasy brzuszne. Wymagania i badania
BN-62/8511-01 Wyroby metalowe. Oczka szewskie
Systematyczny Wykaz Wyrobów, GUS t. III Wydawnictwo Katalogów i Cenników Warszawa 1968
Systematyczny Wykaz Asortymentowy 2885. Wyroby

ortopedyczne. Zjednoczenie Przemysłu Ortopedycznego, Warszawa 1969

3. Podział i oznaczenie wyrobów - wg SWW i SWA, podbranza 2885-340, przy czym po kresce ukośnej należy oznaczenie uzupełnić symbolami wynikającymi z dalszego podziału.

4. Wielkości. W zależności od obwodu górnego rozróżnia się cztery wielkości pasów:

wielkość 1 - obwód górny 70 cm,
wielkość 2 - obwód górny 80 cm,
wielkość 3 - obwód górny 92 cm,
wielkość 4 - obwód górny 96 cm.

5. Przykład oznaczenia pasa brzuszego pooperacyjnego męskiego o obwodzie górnym 70 cm, wielkość 1:

PAS POOPERACYJNY MĘSKI 2885-340+12/1
BN-70/5995-28

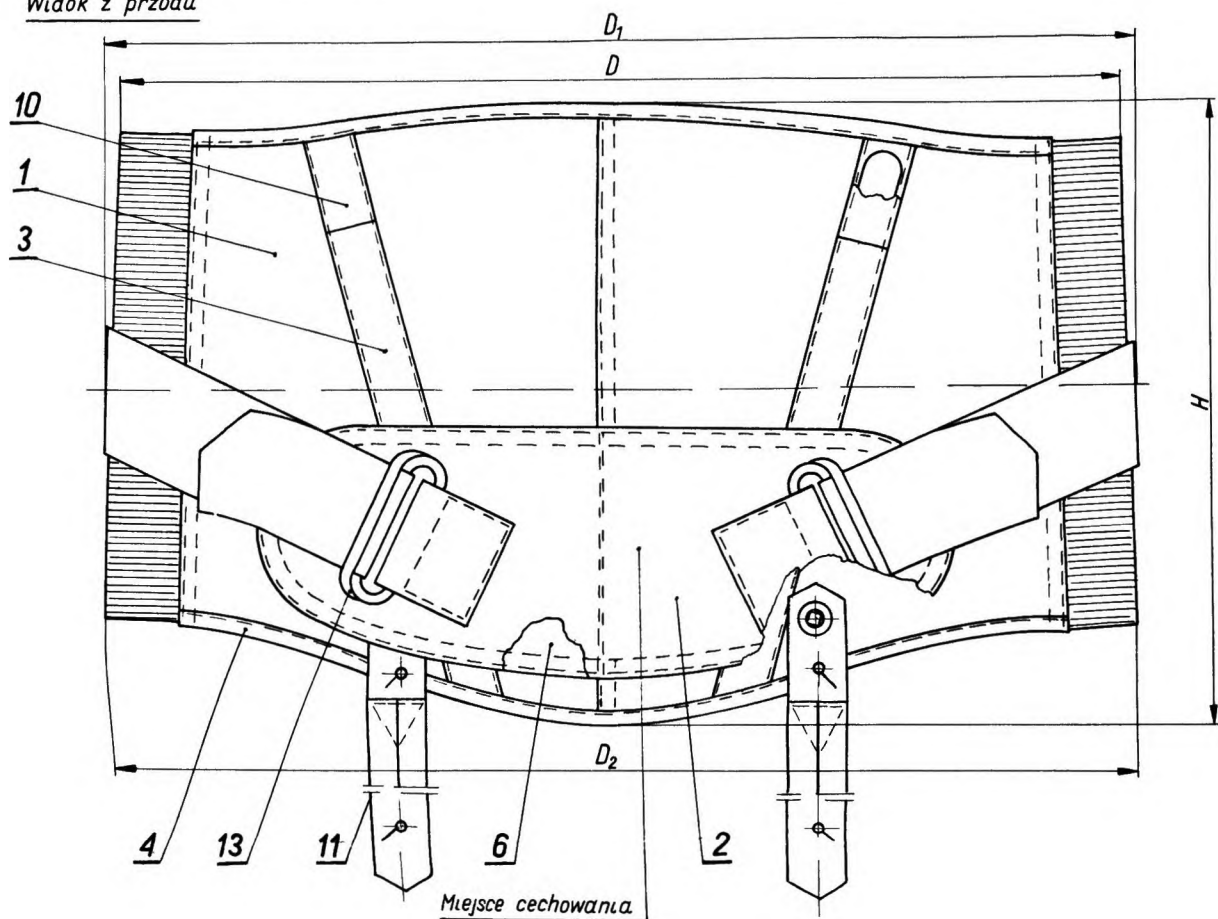
6. Główne wymiary w cm - wg rysunku i tabl. 1.

¹⁾ Symbol wg SWA: 2885-340+12.

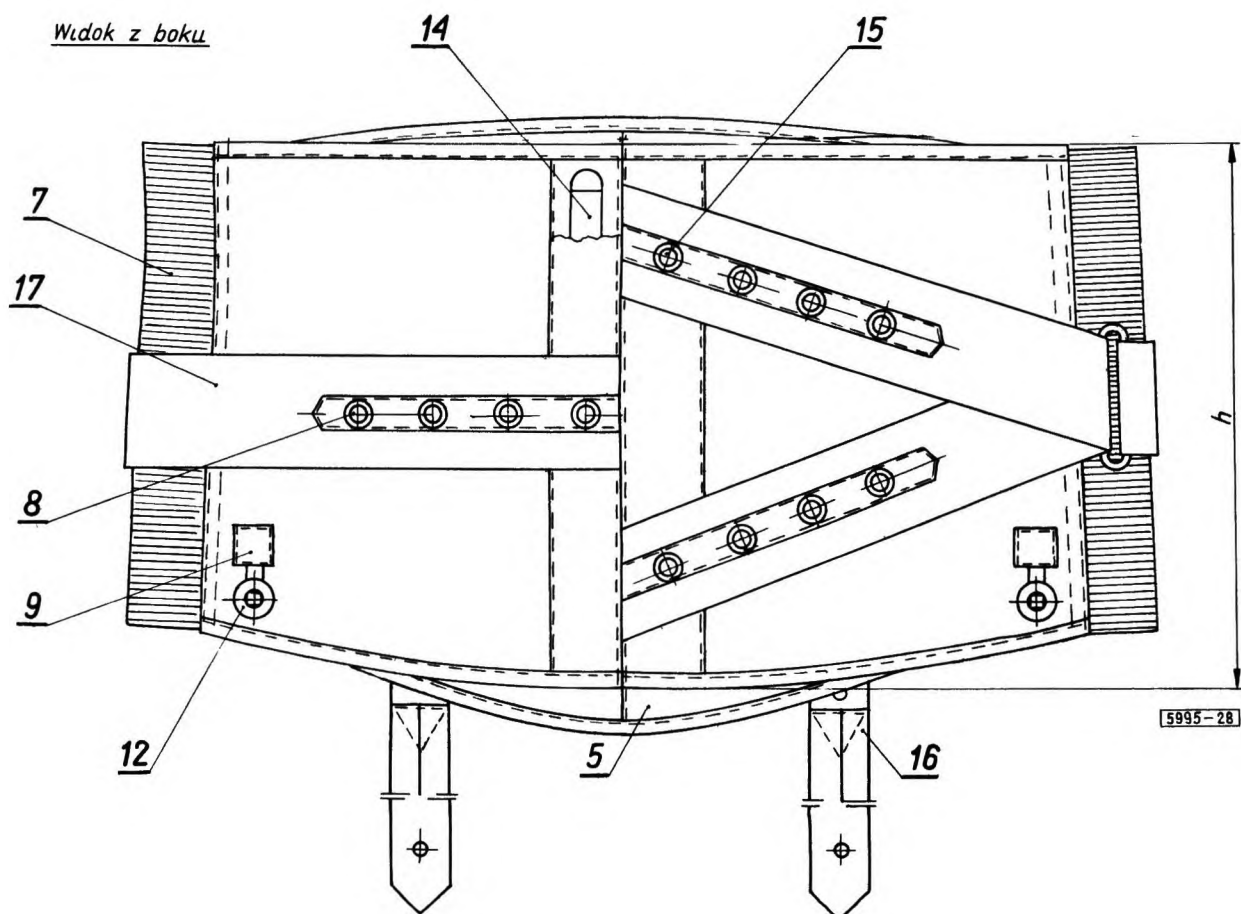
Zjednoczenie Przemysłu Ortopedycznego
Ustanowiona przez Dyrektora Zjednoczenia Przemysłu Ortopedycznego dnia 21 grudnia 1970 r
jako norma obowiązująca w zakresie produkcji i odbioru od dnia 1 października 1971 r
(Mon Pol nr 19/1971 poz 102)

Główne wymiary

Widok z przodu



Widok z boku



Tablica 1

Wielkość		1	2	3	4
Obwód górny	D	70	80	92	96
Obwód środkowy	D ₁	75	86	102	112
Obwód dolny	D ₂	82	90	106	108
Wysokość przodu	H	20	25	28	35
Wysokość tyłu	h	17	20	23	23

7. Materiał i wyszczególnienie części - wg tabl.2

Tablica 2

Numer części na rysunku	Nazwa części	Wyróżnik oznaczenia normy	Numer normy	Liczba sztuk	Materiał wg
1	Wykrój zewnętrzny pasa	-	-	2	tkanina gorsetowa SWW 1945-7/2 WS8840
2	Podtrzymywacz, część zewnętrzna	-	-	1	
3	Pliska	-	-	2	
4	Lamówka	-	-	2	
5	Wykrój wewnętrzny pasa	-	-	2	tkanina pościelowa SWW 1936-22/L-2055, wykrój wewnętrzny pasów wielkości 3 i 4 wykonac z tkaniny pościelowej SWW 1936-19/BT81/140
6	Podtrzymywacz, część wewnętrzna	-	-	1	
7	Wkładka elastyczna	-	-	4	taśma gorsetowa SWW-SWA 1961-75/N-160
8	Oczka szewskie	St-00b-1600 Ms	BN-62/8511-01	12+20	-

cd tabl. 2

Numer części na rysunku	Nazwa części	Wyróżnik oznaczenia normy	Numer normy	Liczba sztuk	Materiał wg
9	Nakładki krótkie	-	-	2	skóra F 12211 PN-68/P-22118
10	Nakładki długie	-	-	4	
11	Paski skórzane	-	-	4	
12	Guziki gorsetowe	-	-	4	nie normalizuje się
13	Klamra	-	-	4	nie normalizuje się
14	Stalki	-	-	4	taśma 50 HF PN-65/H-84032
15	Zaczepy	-	-	4	stal A10 lub A12 PN-57/H-84026
16	Podpinki	-	-	2	tkanina flanelowa SWW 1917-1
17	Taśma	-	-	3	taśma ortopedyczna SWW + SWA 1961-55/6514

8. Wykonanie. Wszystkie ściegi w szwach - Cp 1/2 wg PN-69/P-84502. Na pasach, paskach oraz dodatkach nie dopuszcza się plam, uszkodzeń mechanicznych, fałd i błędów ściegów.

9. Cechowanie. Na każdym pasie na wewnętrznej stronie podtrzymywacza, w miejscu wskazanym na rysunku, powinna być umieszczona w sposób trwały i wyraźny cecha zawierająca co najmniej następujące dane.

- a) znak lub nazwę wytwórni,
- b) oznaczenie wg 5 (bez części słownej).

10. Pozostałe wymagania i badania - wg BN-70/5995-31.

1 W punkcie 2 — zamiast Normy i dokumenty związane — powinno być:

2 Normy związane

Skresła się następującą treść

PN-68/P-22218 Skóry podszewkowe Wymagania

Uzupełnia się następującą treścią

PN-71/P-82656 Typowe tkaniny jedwabne gorsetowe

BN 68/6355-01 Tkaniny powlekane uplastycznione polichlorkiem winylu Tka-
niny obciowe

Skresła się następującą treść Systematyczny Wykaz Wyrobów, GUS, t III
Wydawnictwo Katalogów i Cenników Warszawa 1968 Systematyczny Wykaz
Asortymentowy 2885 Wyroby ortopedyczne Zjednoczenie Przemysłu Ortope-
dycznego, Warszawa 1969

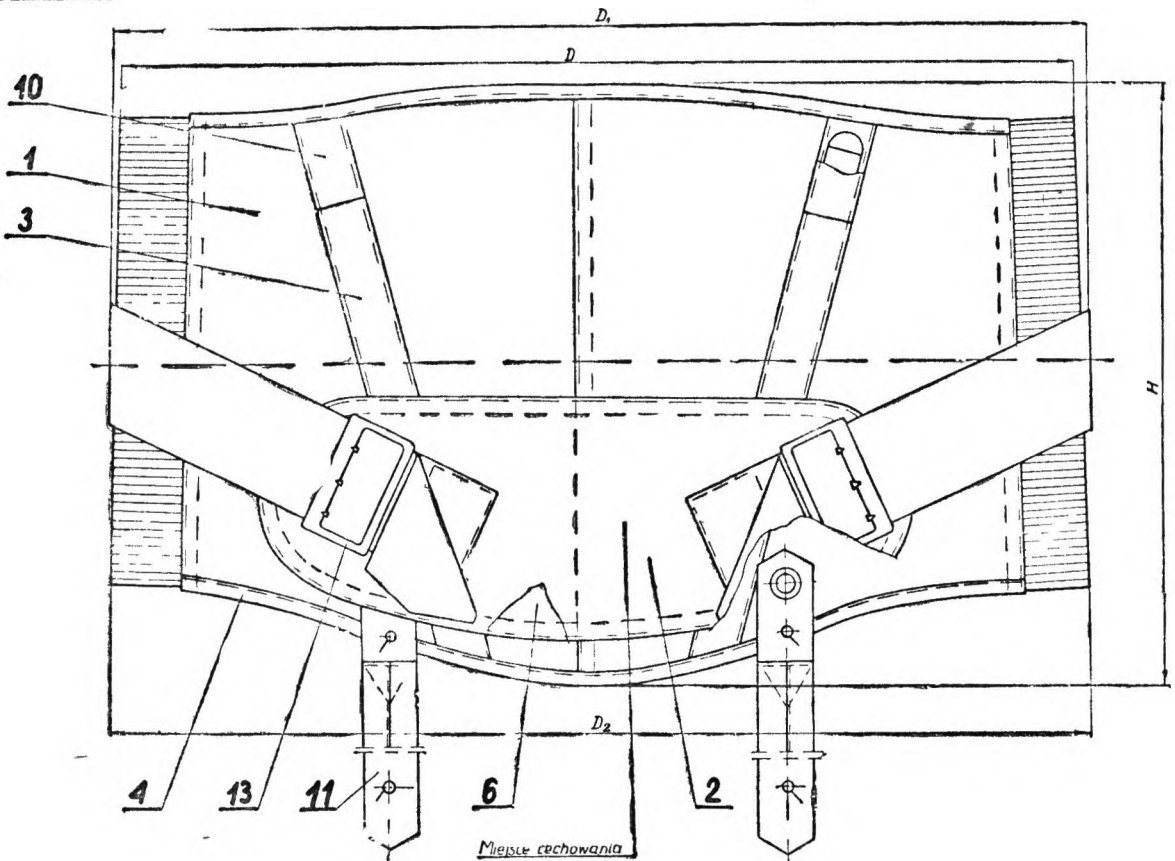
2 Treść punktu 3 skresła się, pozostałe punkty odpowiednio przenumerowuje
się

3 W punkcie 4 — zamiast 4 Przykład oznaczenia pasa brzuszego poopera-
cyjnego męskiego o obwodzie górnym 70 cm, wielkości 1 Pas pooperacyjny męski
2885-340-12/1 BN-70/5995-28 powinno być 4 Przykład oznaczenia pasa brzuszego
pooperacyjnego męskiego o obwodzie górnym 70 cm, wielkości 1

PAS POOPERACYJNY MĘSKI I BN-70/5995 28

4 Dotychczasowy rys — widok z przodu zmienia się następująco

Nadok z przodu



5 W rysunku — zamiast widok z boku — powinno być widok z tyłu

6 Tablica 2 w pozycji 1-4 w rubryce materiał zamiast tkanina gorsetowa
SWW 1945-7-2/WS 8840 — powinno być tkaniny gorsetowe J2398 PN-71/P-806 6

7 W pozycji 7 rubryka materiał skresła się N-160

8 W pozycji od 9 do 11 rubryka materiał zamiast Skóry F 12211 PN-68/P-22218,
powinno być tkanina obciowa BN-68/6355-01

9 W pozycji 13 rubryka liczba sztuk zamiast 4 powinno być 2-1

10 W pozycji 16 rubryka materiał zamiast tkanina flanelowa SWW 19 7-1,
powinno być tkanina flanelowa PN-66/P-82037