

AUTOMATYKA	NORMA BRANŻOWA		BN-75
	Automatyka przemysłowa Konstrukcje mechaniczne Główne wymiary		5604-01
			Grupa katalogowa XIII 70
Industrial automation Mechanical construction Basic dimensions	Automatique industrielle Constructions mecaniques Dimension generale	Промышленная автоматика Механические конструкции Основные размеры	

1. WSTĘP

1.1. Przedmiot normy. Przedmiotem normy są główne wymiary konstrukcji mechanicznych urządzeń automatyki przemysłowej.

1.2. Określenia

1.2.1. Blok podstawowy - podstawowa jednostka konstrukcyjna spełniająca określone funkcje.

1.2.2. Kasety - konstrukcja mechaniczna mieszcząca bloki podstawowe, przeznaczona do wbudowania w stojaki i szafy. Nie ma zwykle płyty czołowej.

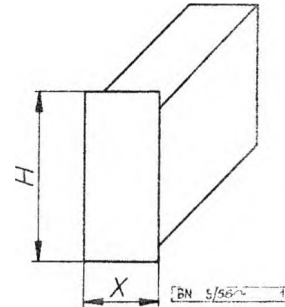
1.2.3. Szuflada - konstrukcja mechaniczna mieszcząca zespoły urządzeń, przeznaczona do wbudowania w stojaki i szafy. Ma zwykle płytę czołową (panel).

1.2.4. Stojak - konstrukcja mechaniczna nosna, mieszcząca kasety i szuflady bez drzwi, ktorej ściany boczne mogą być zasłonięte lub odsłonięte.

1.2.5. Szafa - konstrukcja mechaniczna nosna, mieszcząca kasety i szuflady, osłonięta ze wszystkich stron i zaopatrzona w drzwi.

2. WYMIARY

2.1. Wymiary bloku podstawowego w mm - wg rys.1 i tabl 1



Rys. 1

Tablica 1

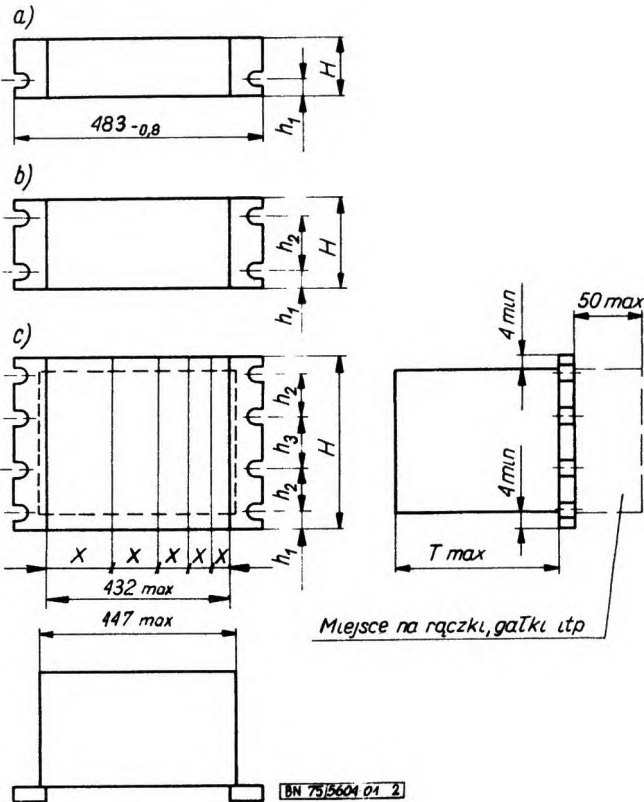
Nr rysunku	Wielkość	H	h_1	h_2	h_3	X	T _{max}	
1, 2a, 4a	1U	43,6	5,9	-	-	Wielokrotność wymiaru 12; 12,7; 15; 15,2; 17,2; 18	180	
	2U	88,1	37,7	-	-			
1, 2b, 4b	1U	43,6	5,9	31,8	-			
	2U	88,1	5,9	76,2	-			
	3U	132,5	37,7	57,1	-			
	4U	177,0	37,7	101,6	-			
	5U	221,4	37,7	146,0	-			
	6U	265,9	37,7	190,5	-			
1, 2c, 4c	6U	265,9	37,7	57,1	76,2			±0,4
	7U	310,3	37,7	88,9	57,1			±0,4
	8U	354,8	37,7	101,6	76,2			±0,4
	9U	399,2	37,7	101,6	120,6			±0,4
	10U	443,7	37,7	101,6	165,1	±0,4		
	11U	488,0	37,7	133,3	146,0	±0,4		
	12U	532,5	37,7	133,3	190,5	±0,4		

Wymiary podkreślone są zalecane.

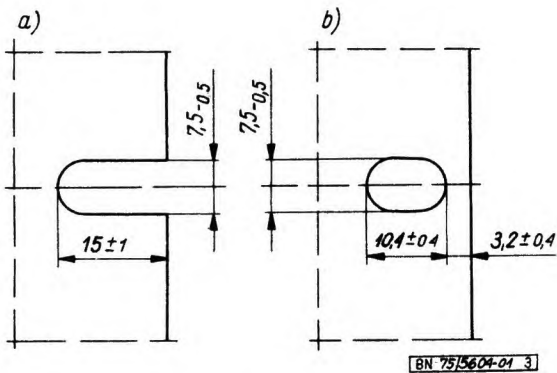
Zgłoszona przez Ośrodek Badawczo Rozwojowy Pomiarów i Automatyki Elektronicznej
Ustanowiona przez Naczelnego Dyrektora Zjednoczenia Przemysłu Automatyki i Aparatury Pomiarowej MERA
dnia 16 kwietnia 1975 r jako norma obowiązująca w zakresie produkcji i obrotu od dnia 1 stycznia 1976 r
(Dz Norm i Miar nr 26/1975 poz 97)

$n - x \leq 432$, gdzie n - ilość bloków podstawowych.

2.2. Wymiary kasy w mm - wg rys. 2 oraz tabl. 1.
Wymiary otworów mocujących kasy wg rys. 3a lub 3b.

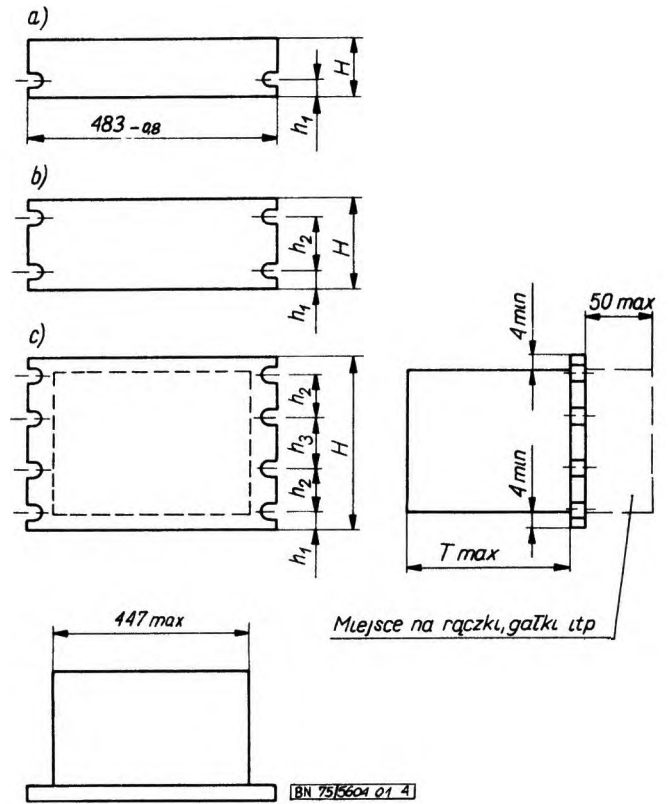


Rys. 2



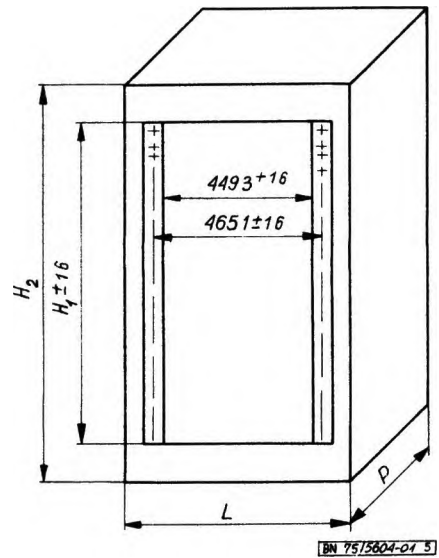
Rys. 3

2.3. Wymiary szuflady w mm - wg rys. 4 oraz tabl. 1. Wymiary otworów mocujących panela wg rys. 3a lub 3b.

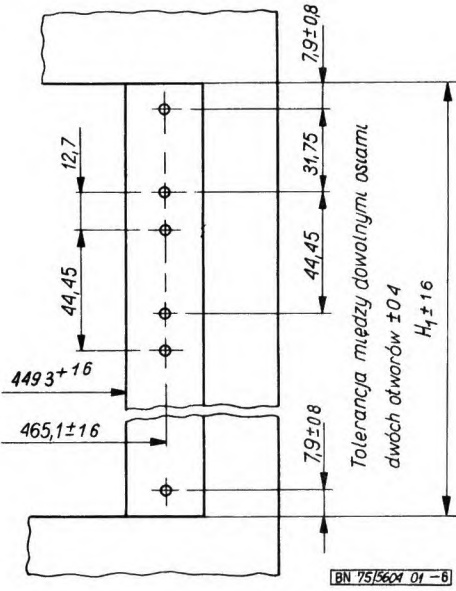


Rys. 4

2.4. Wymiary stojaka w mm - wg rys. 5 i 6 oraz tabl. 2. Dopuszcza się wykonanie dodatkowych otworów.

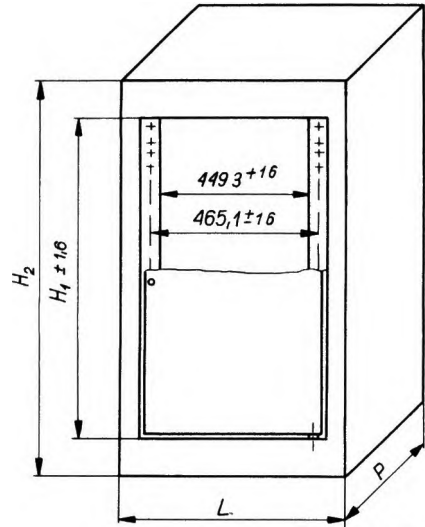


Rys. 5



Rys 6

2.5. Wymiary szafy w mm - wg rys. 6 i 7 oraz tabl. 2. Dopuszcza się wykonanie dodatkowych otworów.



Rys. 7

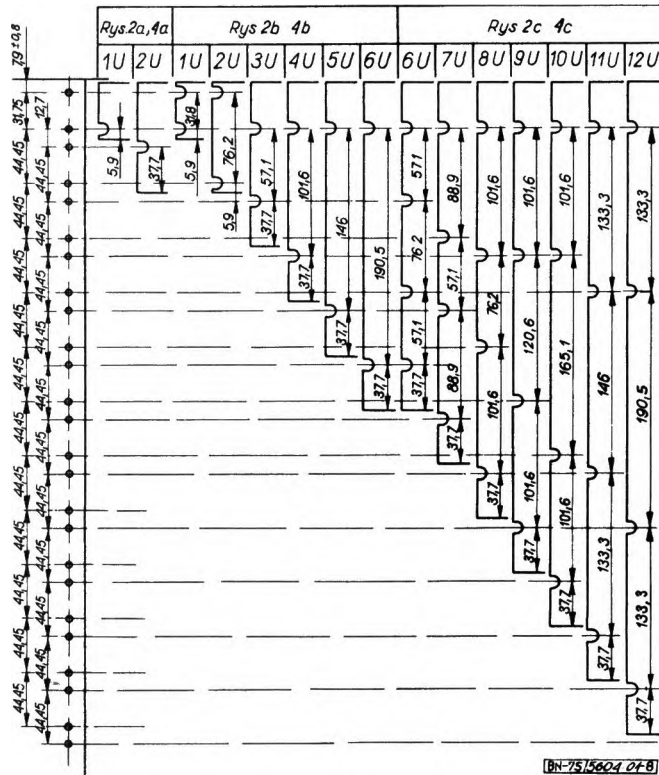
Tablica 2

Wielkosc	H ₁	H ₂	L	P
12U	536,6	750	600	350
20U	892,2	1100		450
36U	1603,4	1800		600
40U	1781,2	2000		750
44U	1959,0	2200		900

Wymiary podkreślone są zalecane.

2.6. Współzależność wymiarów rozmieszczenia otworów mocujących kasety, szuflady i szafy w mm - wg rys. 8.

2.7. Wymiary nietolerowane powinny mieć tolerancje zgodne z BN-68/3380-01.



Rys. 8

INFORMACJE DODATKOWE

1. Instytucja opracowująca norme - Ośrodek Badawczo-Rozwojowy Pomiarów i Automatyki Elektronicznej, Wrocław.

2. Normy związane

EN-68/3380-01 Urządzenia elektroniczne i teletechniczne
Tolerancje warsztatowe wymiarów liniowych i kątowych.

3. Zalecenia międzynarodowe

IEC Publikacja 297 - 1969 Dimensions of panels and racks
IEC 65 (Sec.) 10 Mechanical standardization of bays, panels
and drawers

4. Autorzy projektu normy - inż. Kazimierz Szczęśniak i
inż. Kazimierz Krasicki.