

ŁAŃCUCHY GOSPODARSKIE	NORMA BRANŻOWA	BN-74
	Łańcuchy gospodarskie Osprzęt Okrętki	5027-13
		Grupa katalogowa III 78

1 WSTĘP

Przedmiotem normy są okrętki używane jako osprzęt do łańcuchów gospodarskich

okrągła z ogniwem okrągłym — OK (rys 2),
kształtowa (postronkowa) — OP (rys 3)

2 2 Przykład oznaczenia okrętki okrągłej OO
wielkości 5

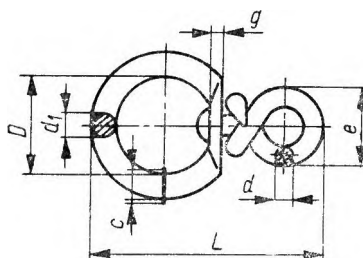
OKRĘTKA OKRĄGŁA OO-5 BN-74/5027-13

2 PODZIAŁ I OZNACZENIE

2 1 Odmiany w zależności od kształtu rozróżnia się następujące odmiany okrętek
okrągła bez ogniwa — OO (rys 1),

3 WYMAGANIA

3 1 Wymiary — wg rys 1, 2 i 3 oraz tabl 1, 2
i 3



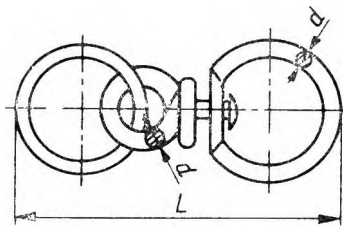
BN-74/5027-13-1

Rys 1

Tablica 1

Symbol wielkości	Odmiana OO														Orienta- cyjna masa 100 sztuk kg
	d	Od- chyl- ki d	d ₁	Od- chyl- ki d ₁	D	Od- chyl- ki D	L	Od- chyl- ki L	c	Od- chyl- ki c	g	Od- chyl- ki g	e	Od- chyl- ki e	
	mm														
4	4,0	±0,2	5	±0,5	20	±0,4	57	±0,5	5	+3	2,0	±0,3	18	±2,0	2,5
5	5,0	±0,2	6	±0,5	24	±0,4	64	±0,5	6	+3	2,3	±0,3	20	±2,0	3,6
6	6,0	±0,5	7	±0,5	28	±0,4	70	±0,6	7	+4	3,0	±0,4	22	±3,0	5,6
7	7,0	±0,5	8	±0,5	32	±0,4	80	±0,6	8	+4	3,5	±0,4	25	±3,0	9,9

Zgłoszona przez Centralne Laboratorium Przemysłu Wyrobów Metalowych
Ustanowiona przez Dyrektora Zjednoczenia Przemysłu Wyrobów Metalowych
dnia 20 grudnia 1974 r
jako norma obowiązująca w zakresie produkcji od dnia 1 stycznia 1976 r
(Dz Norm i Miar nr 17/1975 poz 57)

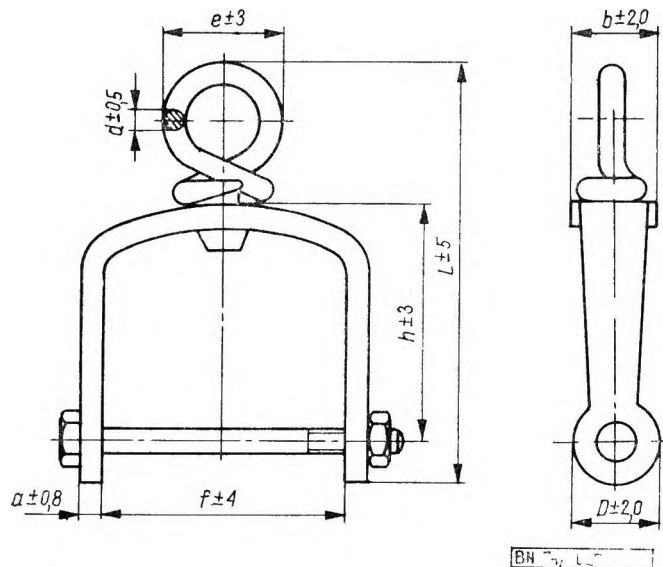


BN-74/5027-13-2

Rys 2

Tablica 2

Odmiana OK				
Symbol wielkości	Długość L	d	Symbol wielkości ogniwa uzupełniającego okrągłego wg BN-74/5027-11	Orientacyjna masa 100 sztuk kg
			mm	
4	$85 \pm 8,0$	4,0	4×28	3,4
5	$96 \pm 9,0$	5,0	5×32	5,5
6	$101 \pm 10,0$	6,0	6×35	8,3
7	$120 \pm 11,0$	7,0	7×40	14,4



BN-74/5027-13-3

Rys 3

Tablica 3

Odmiana OP										
Symbol wielkości	d	a	D, b	L	h	e	f	Sruby wg FN-58/M-82101	Nakrętka wg PN-58/M-82144	Orientacyjna masa 100 sztuk kg
6	6,0	5	18	85	50	22	50	M6×70	M6	12,5
8	8,0	6	22	100	55	28	60	M8×85	M8	17,2

3 2 Materiał Drut stalowy wg PN-67/M-80026 lub stal węglowa konstrukcyjna wg PN-72/H-84020 oraz pręty płaskie wg PN-72/H-93202 lub wg PN-66/H-93027, sruba wg PN-58/M-82101 lub wg PN-66/H-93027, sruba wg PN-58/M-82101, nakrętka wg PN-58/M-82144

3 3 Wykonanie Okrętki odmiany OO — zgrzewane stopką, zgniatane, dziurkowane, sworzen zawinięty Okrętki odmiany OP wykrawane, wyginane

Okrętka odmiany OK — montowana z okrętki okrągłej i ogniwa okrągłego

3 4 Pozostałe wymagania oraz badania — wg BN-74/5027-01

4 PAKOWANIE, PRZECHOWYWANIE I TRANSPORT

4 1 Pakowanie Osprzęt — okrętki należy wiązać drutem w pęczki po 25 lub 50 sztuk

4 2 Pozostałe wymagania dotyczące pakowania, przechowywania i transportu — wg BN-74/5027-01

K O N I E C

INFORMACJE DODATKOWE

1 Instytucja opracowująca normę — Centralne Laboratorium PWM — Zabrze

2 Istotne zmiany w stosunku do PN-54/M-80552 i PN-54/M-80554

a) wprowadzono nowe wymiary,

b) wprowadzono nową symbolikę

Dotychczas obowiązujące PN-54/M-80552, PN-54/M-80553 i PN-54/M-80554 zostają unieważnione z dniem 1 stycznia 1976 r

3 Normy związane

PN-72/H-84020 Stal węglowa konstrukcyjna zwykłej jakości ogólnego przeznaczenia Gatunki

PN-66/H-93027 Stal węglowa i niskostopowa walcowana Pręty i walcówka do wyrobu ogniw łańcuchów technicznych i okrętowych

PN-72/H-93202 Pręty stalowe walcowane płaskie Wymiary

PN-67/M-80026 Druty okrągłe ze stali niskowęglowej ogólnego przeznaczenia

PN-58/M-82101 Śruby zgrubne z łbem sześciokątnym

PN-58/M-82144 Nakrętki sześciokątne średniokładne

BN-74/5027-01 Łancuchy gospodarskie i osprzęt Wymagania i badania

20 **BN-74/5027-13 Łancuchy gospodarskie Osprzęt Okrętki**
III 78

zmiana 1
5 5 77 r

1 W tabelicy 1, w kol siodmej, zamiast $\pm 0,4$ powinno być ± 4 , w kol dziewiatej, zamiast $\pm 0,5$, powinno być ± 5 , zamiast $\pm 0,6$, powinno być ± 6

2 Treść punktu 3 2 zmienia się następująco

Drut okrągły wg PN-67/M-80026 wykonany ze stali wg PN-72/H-84020, BN-75/0631-01 lub PN-66/H-93027 Pręty płaskie zgodne z PN-72/H-93202 ze stali wg PN-72/H-84020 lub BN-75/0631-01, śruba wg PN-74/M-82101 Nakrętka wg PN-75/M-82144

3 W punkcie 3 3, pierwsze zdanie poprawia się następująco Okrętki odmiany 00 — zgrzewane stopka zgniatana, dziurkowane, sworzen zawinięty

4 W INFORMACJACH DODATKOWYCH p 3 Normy związane dopisuje się BN-75/0631-01 Stal o określonym przeznaczeniu Gatunki, natomiast uaktualnia się normy

PN-74/M-82101 Śruby ze łbem sześciokątnym,
PN-75/M-82144 Nakrętki sześciokątne

(Biuletyn PKNIM nr 9/77 poz 85)