

| | | |
|-------------|---|-----------------------|
| ODLEWNICTWO | NORMA BRANŻOWA | BN-81 |
| | Podpórki formierskie Podpórki sworzniowe | 4043-04 |
| | | Grupa katalogowa 0426 |

1 Przedmiot normy Przedmiotem normy są podpórki formierskie sworzniowe z płytką prostokątną, z płytką wygiętą, z płytką kwadratową i z płytką okrągłą

2 Sposób budowy oznaczenia - wg BN-81/4043-01

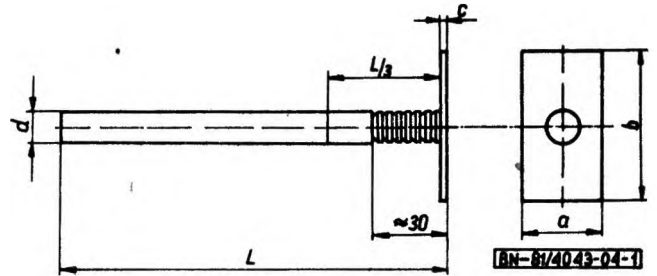
3 Przykład oznaczenia podpórki sworzniowej z płytką wygiętą miedzianowej SWM o wymiarach $a = 30$ mm, długości $L = 200$ mm, promieniu $R = 60$ mm

PODPÓRKA FORMIERSKA SWM 30-200-60
 BN-81/4043-04

4 Kształt i wymiary w mm

a) podpórki formierskiej sworzniowej z płytką prostokątną SP - wg rys 1 i tabl 1,

b) podpórki formierskiej sworzniowej z płytką wygiętą SW - wg rys 2 i tabl 2 na str 2,

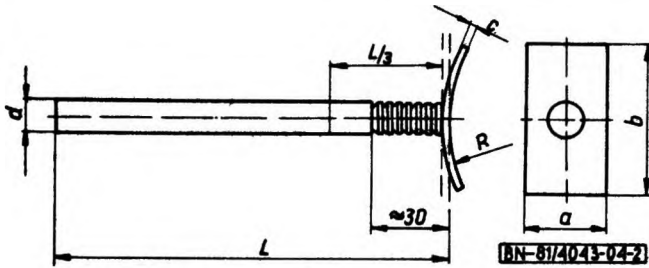


Rys 1

Tablica 1

| a | b | c | d | L | | Masa okolo g |
|----|-----|------|----|-----|------|--------------|
| 15 | 30 | 1 | 3 | 60 | ±0,5 | 6,9 |
| 20 | 40 | | 4 | | | 12,3 |
| 25 | 50 | 1,25 | 5 | | | 21,8 |
| 30 | 60 | 1,5 | 6 | | | 34,9 |
| 40 | 80 | 2 | 8 | 100 | ±0,6 | 90,3 |
| 50 | 100 | 3 | 12 | | | 207,6 |
| 60 | 120 | | 16 | | | 328,4 |
| 30 | 60 | 1,5 | 6 | 150 | ±0,7 | 54,9 |
| | | | | 200 | ±0,8 | 65,9 |
| | | | | 250 | ±1,0 | 77,1 |

Zgłoszona przez Instytut Odlewnictwa, Kraków
 Ustanowiona przez Dyrektora Instytutu Odlewnictwa dnia 30 listopada 1981 r
 jako norma obowiązująca od dnia 1 lipca 1982 r
 (Dz Norm i Miar nr 3/1982 poz. 7)



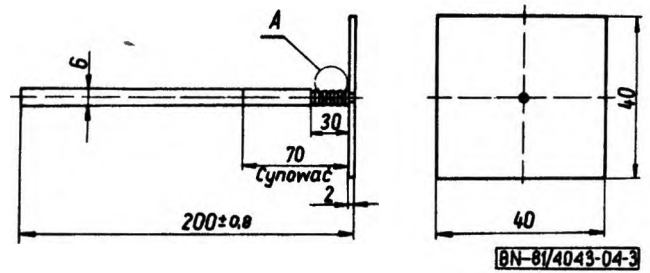
Rys 2

Tablica 2

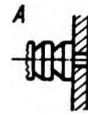
| a | b | c | d | L | | R | Masa około g |
|----|-----|------|-----|----|-----------|-----------|--------------------|
| 15 | 30 | 1 | 3 | 60 | $\pm 0,5$ | 30 | 6,9 |
| 20 | 40 | | 4 | | | | 12,3 |
| 25 | 50 | 1,25 | 5 | | | 40 | 21,8 |
| 30 | 60 | 1,5 | 6 | | | 50 | 34,9 |
| 40 | 80 | 2 | 8 | | | 60 | 90,3 |
| 50 | 100 | 3 | 12 | | | 100 | $\pm 0,6$ |
| 60 | 120 | | 16 | 80 | 328,4 | | |
| 30 | 60 | | 1,5 | 6 | 150 | $\pm 0,7$ | 90 |
| | | 200 | | | $\pm 0,8$ | 100 | 65,9 |
| | | 250 | | | $\pm 1,0$ | | 77,1 |

c) podpórki formierskiej sworzniowej z płytką kwadratową SK - wg rys 3,

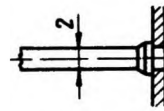
d) podpórki formierskiej sworzniowej z płytką okrągłą SO - wg rys 4



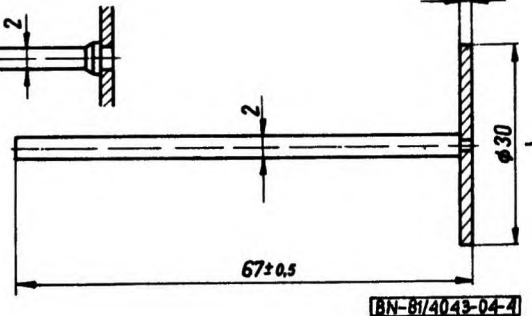
Rys 3



Wersja A



Wersja B



Rys 4

5. Wykonanie Połączenie między płytką i słupkiem należy nitować. Dopuszcza się możliwość cynowania podpórek spoiwem LC60 lub LC63

6 Pozostałe wymagania - wg BN-81/4043-01

K O N I E C

INFORMACJE DODATKOWE

1 Instytucja opracowująca normę - Instytut Odlewnictwa, Kraków

4 Normy zagraniczne

NRD TGL 103-1185 Giessereiwesen Kernstützen Stau-
genstützen

ZSRR ГОСТ 9062-59 Жеробейки для чугуновых и сталь-
ных отливок

5 Symbol wg SWW - 0737-99

2. Istotne zmiany w stosunku do PN-63/H-55003

a) rozszerzono asortyment typów podpórek,

b) zmieniono szeregi wymiarowe,

c) zmieniono sposób oznaczenia

Dotychczas obowiązująca PN-63/H-55003 zostaje unie-
ważniona z dniem 1 lipca 1982 r

6 Autorzy projektu normy - inż Barbara Dyrzcz, mgr

inż Maciej Dyrek, mgr inż Krystyna Martynowicz, mgr

inż Włodzimierz Sadzikowski, mgr inż Zygmunt Smoleń-

Instytut Odlewnictwa

3 Normy związane

BN-81/4043-01 Podpórki formierskie Wymagania i ba-
dania