

ŚRODKI TRANSPORTU WODNEGO I URZADZENIA PŁYWAJĄCE	NORMA BRANŻOWA	BN-80 3732-09
	Obudowy z tworzyw sztucznych do ścieków chłodniczych	
	Zamiast BN 70/3732-09	
Grupa katalogowa 0545		

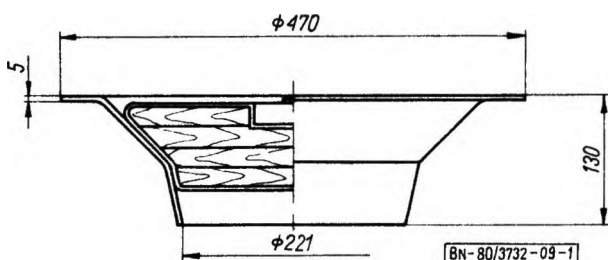
1 Przedmiot normy Przedmiotem normy są obudowy z tworzyw sztucznych do ścieków chłodniczych, stosowane w komorach chłodzonych chłodni prowiantowych

2 Typy W zależności od konstrukcji rozróżnia się dwa typy obudów

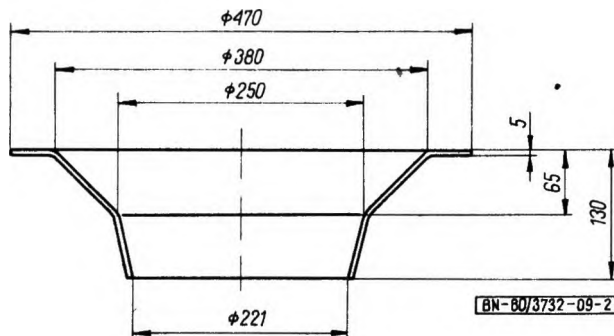
- z pokrywą jednoczęściową - A,
- z pokrywą dwuczęściową - B

3 Przykład oznaczenia obudowy typu A
 OBUDOWA ŚCIEKU A BN-80/3732-09

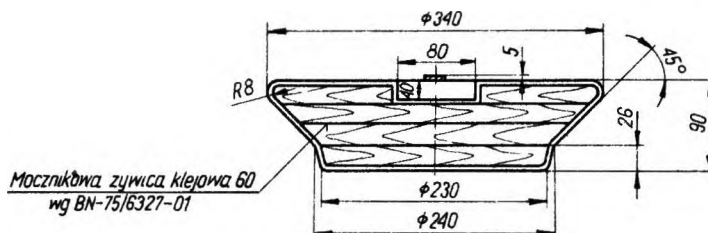
4 Wymiary w mm - wg rys 1 - 4



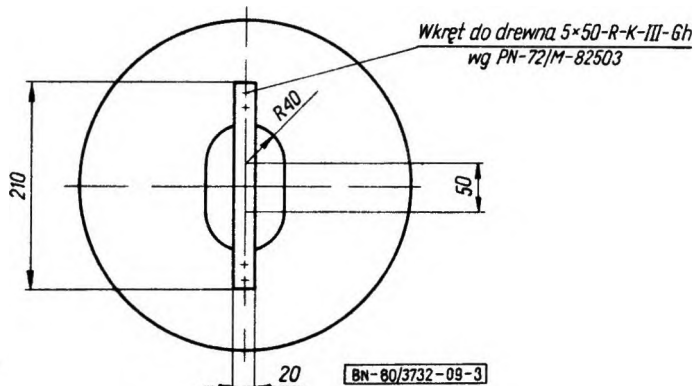
Rys 1 Obudowa typu A



Rys 2 Korpus dla typu A i B

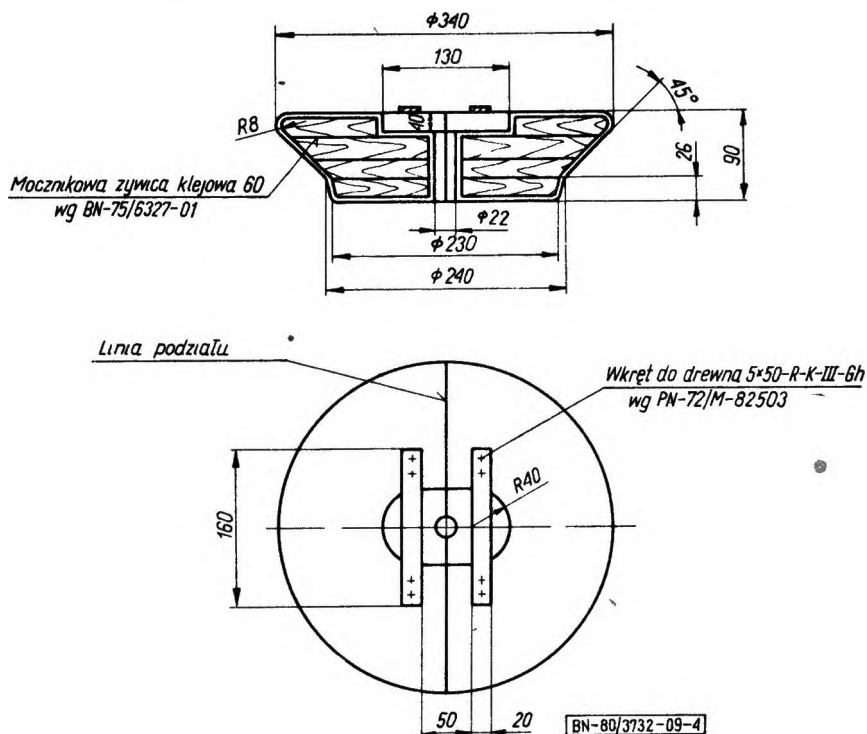


Rys 3 Pokrywa dla typu A



Rys 3 Pokrywa dla typu A

Zgłoszona przez Centrum Techniki Okrętowej
 Ustanowiona przez Dyrektora Centrum Techniki Okrętowej dnia 21 listopada 1980 r
 jako norma obowiązująca od dnia 1 lipca 1981 r
 (Dz Norm i Miar nr 1/1981 poz 3)



Rys 4 Pokrywa dla typu B

5 Materiał Korpus oraz powierzchnia pokrywy - żywica epoksydowa epidian 53 wg BN-73/6376-01 Wnętrze pokrywy - deski - So - kl III wg PN-75/D-96000 Uchwyty - bednarka ze stali St3SX wg PN-76/H-92325

Wkręty - wg normy przedmiotowej

6 Wyknanie Metoda laminowania kontaktowego Układ zbrojenia korpus - 6 warstw tkaniny szklanej, powierzch-

nie zewnętrzne pokrywy - 2 warstwy tkaniny szklanej Wnętrze pokrywy klejone z desek i obrabiane przed laminowaniem

7 Wykończenie Powierzchnie lamiowane bez rys i pęknięć nie wymagają dodatkowej obróbki, ostre krawędzie uchwytów zaokrąglone, uchwyty pokryte powłoką cynkową zanurzeniową wg BN-80/3702-03

K O N I E C

INFORMACJE DODATKOWE

1 Instytucja opracowująca normę - Centrum Techniki Okrętowej, Gołańsk

2 Istotne zmiany w stosunku do BN-70/3732-09 Zmieniono rodzaj materiału oraz konstrukcję, dodano przykład montażu

3 Normy związane
PN-75/D-96000 Tarcica iglasta ogólnego przeznaczenia
PN-76/H-92325 Bednarka stalowa bez pokrycia lub ocynkowana

PN-72/M-82503 Wkręty do drewna ze łbem stożkowym
BN-80/3702-03 Powłoki cynkowe otrzymane sposobem zanurzeniowym na wyrobach dla okrętownictwa

BN-75/6327-01 Aminowe żywice klejowe ciekłe
BN-73/6376-01 Żywice epoksydowe Epidian 51 i 53

4 Autor projektu normy - Walenty Dobies, Biuro Projektowo-Konstrukcyjne Stocznim Komuny Paryskiej, Gdynia

5 Przykład montażu korpusu obudowy

