

wycof. 1 07 94
12/93 p 28 7564
ob. —

ŚRODKI TRANSPORTU WODNEGO I URZĄDZENIA PŁYWAJĄCE	NORMA BRANŻOWA	BN-75
	Bębny topenantowe	3753-04
		Grupa katalogowa V 47

1. Przedmiot normy Przedmiotem normy są wymiary główne i podstawowe wymagania dotyczące bębnow to-penantowych wchodzących w skład urządzeń dźwignicowych bomowych statków morskich.

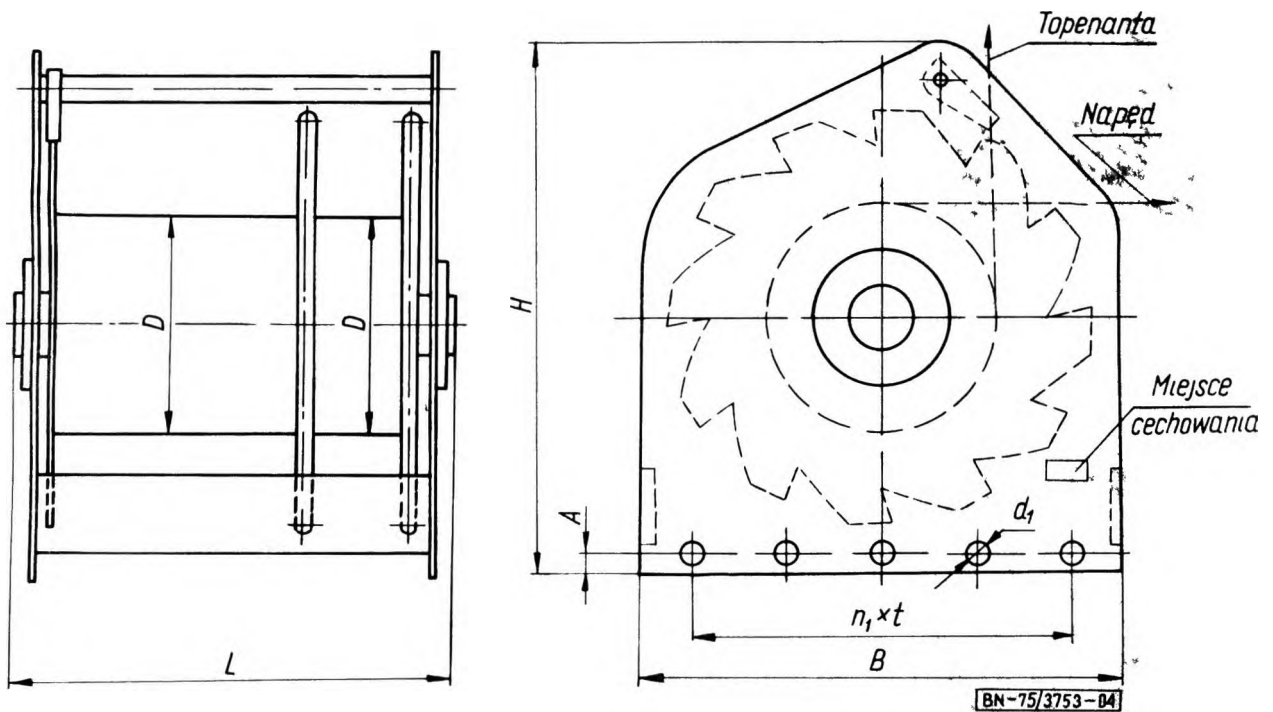
2. Odmiiany W zależności od położenia zapadki rozróżnia się dwie odmiany bębnow:

- prawy - P (bęben, który obraca się w stosunku do zapadki ustawionej w położeniu roboczym w kie-runku odwrotnym od wskazówek zegara, patrząc od strony napędzającej bęben),
- lewy - L (bęben, który obraca się w stosunku do zapadki ustawionej w położeniu roboczym wg wska-zówek zegara, patrząc od strony napędzającej bęben)

3. Przykład oznaczenia bębna odmiany P o dopuszczalnym naciągu topenanty 3200 kG:

BĘBEN 3,2 P BN-75/3753-04

4. Wymiary główne i montażowe - wg rysunku i tablicy



Zgłoszona przez Centrum Techniki Okrętowej w Gdańsku
Ustanowiona przez Dyrektora Centrum Techniki Okrętowej dnia 15 listopada 1975 r
jako norma obowiązująca w zakresie produkcji od dnia 1 lipca 1976 r
(Dz Norm i Miar nr 3/1976 poz 7)

Wielkość bębna (DOR)	Dopuszczalny naciąg topenanty	Największa średnica liny d		Pojemność bębna		B	D	L nie wię- cej niz	H nie wię- cej niz	d ₁	n ₁ × t
		tope- nanty	na- pędu	tope- nanty	na- pędu						
		mm		m							
1,6	1600/16	16	14	20	20	440	220	610	645	18	3 × 100
3,2	3200/32	20	14	25	25	620	280	780	920	22	4 × 120
5	5000/50	25	16	25	35	830	320	780	1130	26	4 × 170
8	8000/80	32	18	40	50	1100	450	880	1345	30	5 × 200
A = 1,2d ₁											

5. Wykonanie i wykończenie Bębny topenantowe należy wyposażyć w urządzenia zapadkowe działające automatycznie z chwilą odłączenia lub uszkodzenia napędu

Śruby i nakrętki powinny być zabezpieczone przez ocynkowanie na warunki ciężkie wg BN-75/3702-02. Odchyłki wymiarowe powierzchni obrabianych powinny odpowiadać tolerancji IT12 wg PN-66/M-02139.

6. Wytrzymałość Każdy bęben powinien przenosić maksymalny moment obrotowy $M = 2P \left(\frac{D}{2} + n \times d \right)$ przy którym nie powinny nastąpić odkształcenia trwałe, gdzie:

P - dopuszczalny naciąg topenanty,

D - średnica bębna,

n - liczba warstw liny ≤ 3 ,

d - średnica liny

7. Cechowanie. Na korpusie bębna, w miejscu oznaczonym na rysunku, należy umieścić w sposób trwały co najmniej

- znak wytwórni,
- wyróżnik oznaczenia (DOR),
- znak Bn,
- numer odróżniający,
- miesiąc i rok przeprowadzania badania.

K O N I E C

INFORMACJE DODATKOWE

1. Instytucja opracowująca normę - Centrum Techniki Okrętowej, Gdansk.

2. Normy związane

PN-66/M-02139 Odchyłki warsztatowe wymiarów swobodnych

BN-75/3702-02 Elektrolityczne powłoki metalowe w okrętownictwie

3. Zalecenia międzynarodowe

RWPG PC 4086-73 Устройства судовые грузовые стреловые Въюшки топевантны. Присоединительные размеры и технические требования

4. Autor projektu normy - Zygmunt Lubawski - Centrum Techniki Okrętowej, Gdansk.

34 **BN-75/3753-04 Bębny topenantowe**
V 47

zmiana 1
17 11 77 r

1 Treść punktu 3 zmienia się następująco

3 **Przykład oznaczenia** bębna odmiany P o wielkości 3,2
o dopuszczalnym naciągu liny 32 kN (3200 kG)

2 W tabelcy — nagłówek kol 1, zamiast Wielkość bębna (*DOR*), powinno być
Wielkość, kol 2 zmienia się następująco

Dopuszczalny naciąg topenanty lub <i>DOR</i> bębna kN (kG)	
16	(1600)
32	(3200)
50	(5000)
80	(8000)

3 W punkcie 7 b) zamiast b) wyróżnik oznaczenia (*DOR*), powinno być b) sym-
bol odmiany, znak *DOR* i dopuszczalny naciąg topenanty, np *P-DOR 32 kN*

(Biuletyn PKNiM nr 3/78 poz 27)

129 **BN-75/3753-04 Bębny topenantowe**
0547

zmiana 2
93 11 26

W punkcie 5 i w INFORMACJACH DODATKOWYCH, p 2, zamiast BN-75/
3702-02, powinno byc PN-92/W-24001

zmiana 1 — Biuletyn PKNMiJ nr 3/78 poz 27

(Biuletyn PKNMiJ nr 14/93 poz 81)