

ŚRODKI TRANSPORTU WODNEGO I URZĄDZENIA PŁYWAJĄCE	N O R M A B R A N Z O W A	BN-63 3757-02
	Okrętowy sprzęt sygnalizacyjny TUBY GŁOSOWE	
		Grupa katalogowa V 47

1. Przedmiot normy. Przedmiotem normy są tuby głosowe służące do wzmocnienia głosu ludzkiego przy porozumiewaniu się w przestrzeni otwartej.

2. Przykład oznaczenia tuby głosowej o długości $L = 525$ mm:

TUBA GŁOSOWA 525 BN-63/3757-02

3. Cechowanie. Na tubie, w miejscu oznaczonym na rysunku, należy umieścić w sposób trwały następujące dane:

- a) znak wytwórni,
- b) wyróżnik oznaczenia wg 2,
- c) numer normy.

4. Normy związane

PN-64/H-92720 Mosiądz. Blachy i pasy

PN-64/H-93839 Mosiądz. Drut

5. Wymiary - wg rysunku i tablicy na str. 2.

6. Materiał. Korpus, ustnik, uchwyt - blacha miedziana o grubości 0,5 mm wg PN-64/H-92720.

Drut usztywniający - miedziany o średnicy 2 mm wg PN-64/H-93839.

Nity mocujące uchwyt - miedziane o średnicy 3 mm wg PN-64/H-93839.

7. Wykonanie. Korpus tuby głosowej powinien być wykonany z jednej blachy łączonej na podwójną zakładkę wzdłuż tworzącej stożka. Dopuszcza się wykonanie korpusu tuby z dwóch połówek łączonych w podobny sposób. Ustnik należy łączyć z korpusem lutowiem.

Krawędź tuby zawinąć na zewnątrz, usztywniając drutem miedzianym. Krawędź ustnika wywinąć na zewnątrz. Uchwyt zwinąć z blachy miedzianej i wygiąć oraz mocować do korpusu tuby czterema nitami miedzianymi. Krawędzie uchwytu w miejscach styku z korpusem tuby należy przylutować.

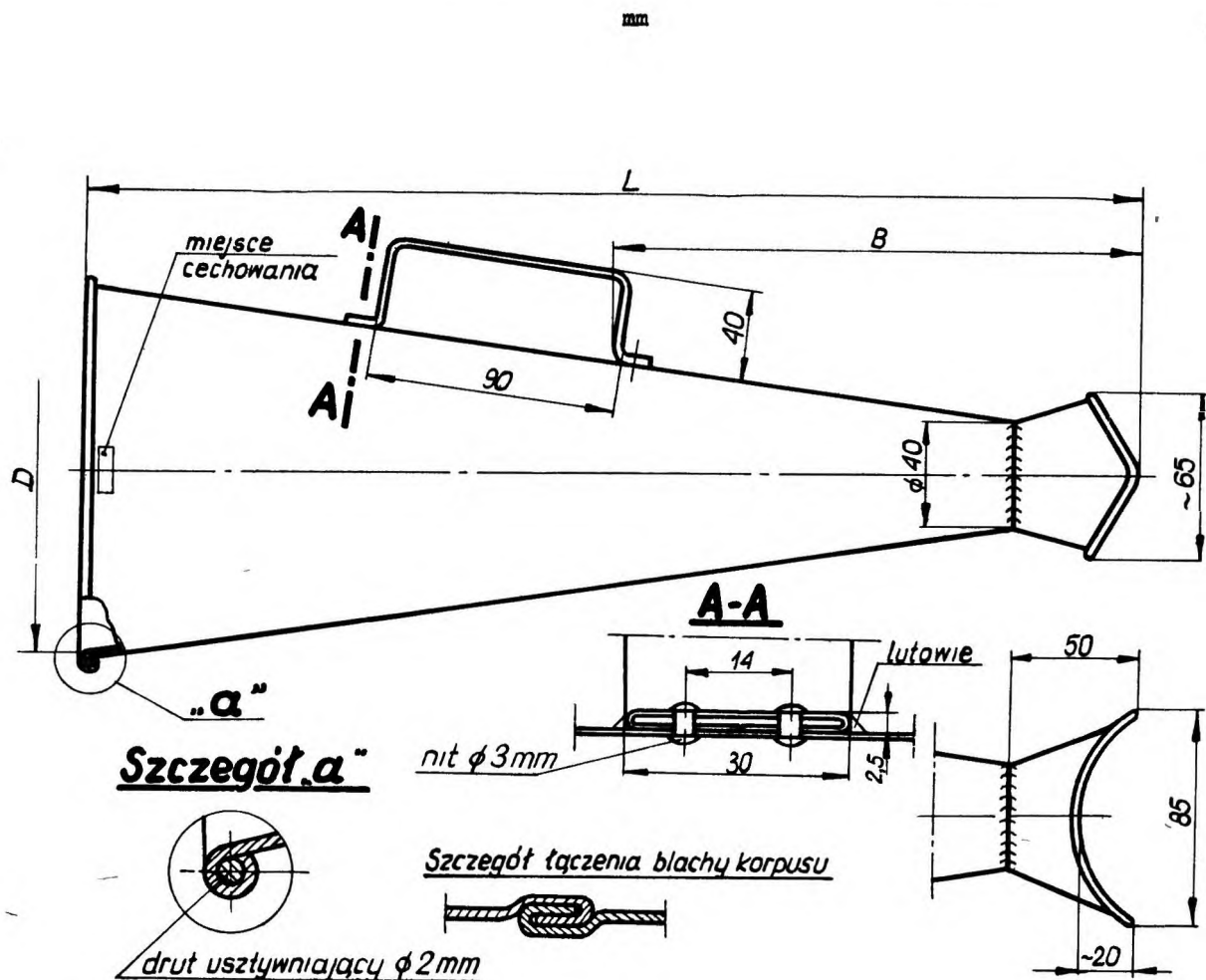
8. Wykończenie. Na korpusie tuby wykonać płaskie szwy, łączenia lutowane wygładzić. Całość polerować.

K O N I E C

Biurowo Projektów
Budownictwa Morskiego

Ustanowiona przez Dyrektora BPBM
dnia 2 kwietnia 1963 r.
(Mon. Pol. nr 44 poz. 223)

Obowiązuje od dnia
1 stycznia 1964 r.
w zakresie produkcji
i obrotu



L	D	B	Ciężar
mm			kg
425±5	150±3	-	0,6
525±10	185±4	250±5	1,0
700±15	250±5	350±7	1,5

Tuba głosowa o długości $L = 425$ mm powinna być wykonana bez uchwytu.