

ŚRODKI TRANSPORTU WODNEGO I URZĄDZENIA PLYWAJĄCE	NORMA BRANŻOWA	BN-68 <hr/> 3711-02
	Kostka balastowa 25 kg	
	Zamiast ZN-64/100986	
Grupa katalogowa V 47		

1. Przedmiot normy. Przedmiotem normy jest kostka balastowa stosowana do przechylania i przegiębiania statków w czasie prac wyposażeniowych i remontowych oraz prób stateczności.

2. Normy związane

PN-63/H-83101 Żeliwo szare. Klasyfikacja

PN-63/H-83201 Odlewy z żeliwa szarego. Tolerancje wymiarowe

3. Oznaczenie

KOSTKA BALASTOWA 25 BN-68/3711-02

4. Wymiary w mm

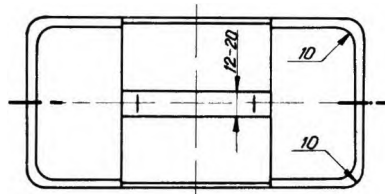
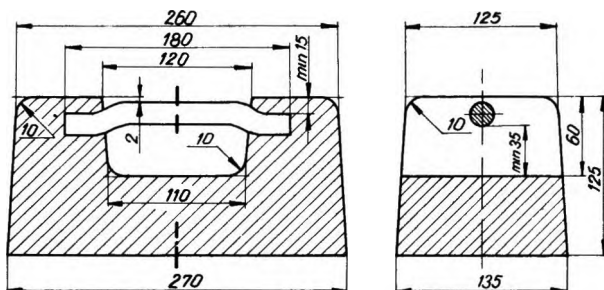
5. Tolerancje wymiarów - jak dla odlewów P klasy III wg PN-63/H-83201.

6. Materiał Korpus kostki - żeliwo Z1X wg PN-63/H-83101, uchwyt - z odpadów prętów stalowych o przekroju okrągłym, sześciokątnym lub kwadratowym, o średnicy lub grubości 12 - 20 mm.

7. Masa - 25 kg przy $\rho = 7,15 \text{ g/cm}^3$.

8. Tolerancja masy - +7%
-5%

9. Wykończenie odlewu. Wypływy materiału, zadziorry i wtrącenia ciała obcych należy usunąć.



3711-02

K O N I E C

Centralny Ośrodek Konstrukcyjno-Badawczy Przemysłu Okrętowego w Gdańsku
Ustanowiona przez Dyrektora COKB dnia 30 września 1968 r
jako norma obowiązująca w zakresie produkcji od dnia 1 lipca 1969 r
(Mon Pol nr 53/1968 poz 374)

27 **BN-68/3711-02 Kostka balastowa 25 kg**
0547

zmiana 1
93 10 26

1 W punkcie 2 **Normy związane**, zamiast PN-86/H-83101 Zeliwo szare Gatunki, powinno byc PN-92/H-83101 Zeliwo szare Klasyfikacja

2 W punkcie 6 **Materiał**, zamiast Korpus kostki — zeliwo ZIX wg PN-86/H-83101, powinno byc Korpus kostki — zeliwo ZI 100 wg PN-92/H-83101

(Biuletyn PKNMiJ nr 14/93 poz 81)