

WSPÓLNE ZESPÓŁY I CZĘŚCI ŚRODKÓW TRANSPORTU SZYNOWEGO	NORMA BRANŻOWA	BN-74
	Tabor kolejowy wąskotorowy	3517-46
	Klocek hamulcowy jednowstawkowy WW4	Grupa katalogowa V 56

1 Przedmiot normy Przedmiotem normy jest klocek hamulcowy jednowstawkowy WW4, stosowany w wąskotorowych lokomotywach spaliniowych serii Lxd2

2 Przykład oznaczenia

- a) klocka hamulcowego jednowstawkowego WW4
KLOCEK HAMULCOWY WW4 BN-74/3517-46
- b) obsady klocka WW4
OBSADA WW4 BN-74/3517-46

3 Wyszczególnienie części, wymagania dotyczące części oraz orientacyjna masa — wg rys 1 i 2 oraz tablicy na str 2 i 3

4 Cechowanie Na obsadzie, wstawce i klinie, w miejscach wskazanych na rys 2, powinny być odlane lub wybite następujące znaki

- a) znak lub numer kolejowy wytworni,
b) wyróżnik oznaczenia WW4
Wysokość znaków 10 — 12 mm

5 Pozostałe wymagania oraz badania — wg PN-63/K-91252

K O N I E C

• INFORMACJE DODATKOWE

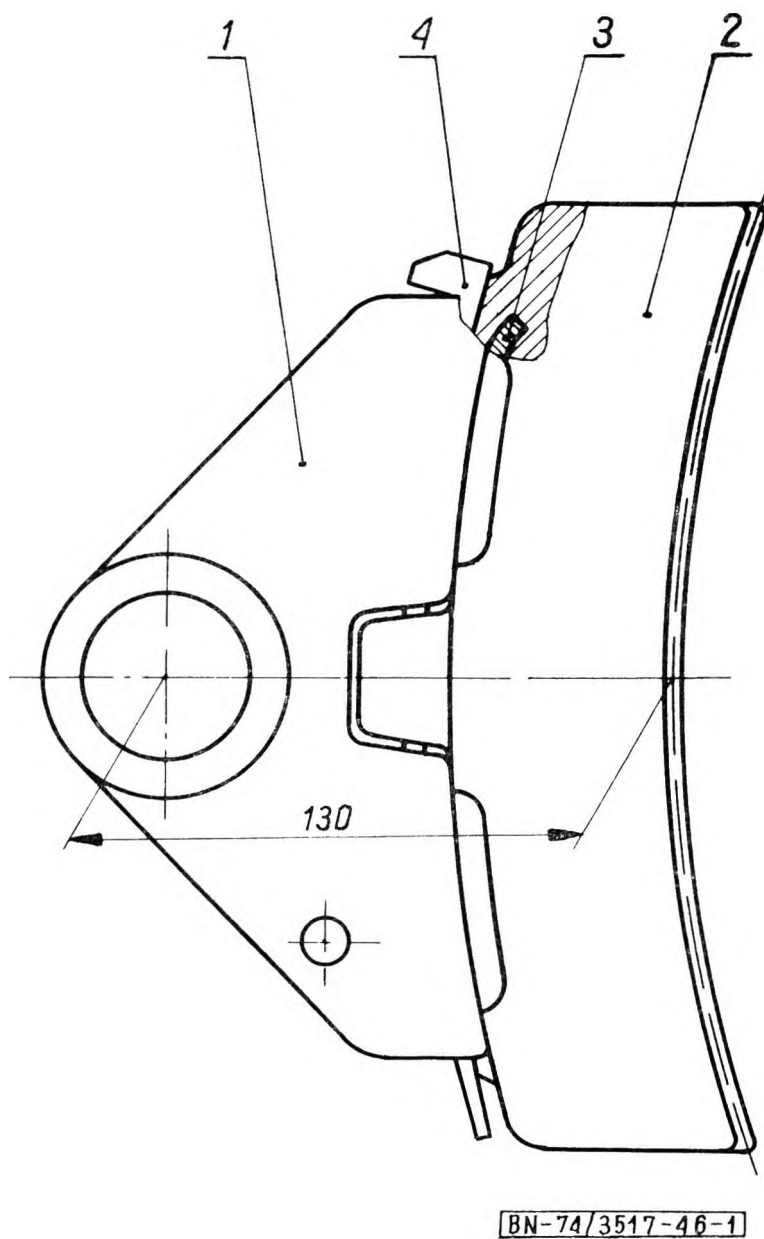
1 Instytucja opracowująca normę — Centralny Ośrodek Badań i Rozwoju Techniki Kolejnictwa, Warszawa

2 Normy związane
PN-63/K-91252 Tabor kolejowy Klocki hamulcowe Wy-

magania i badania techniczne
Pozostałe normy związane podano w tablicy

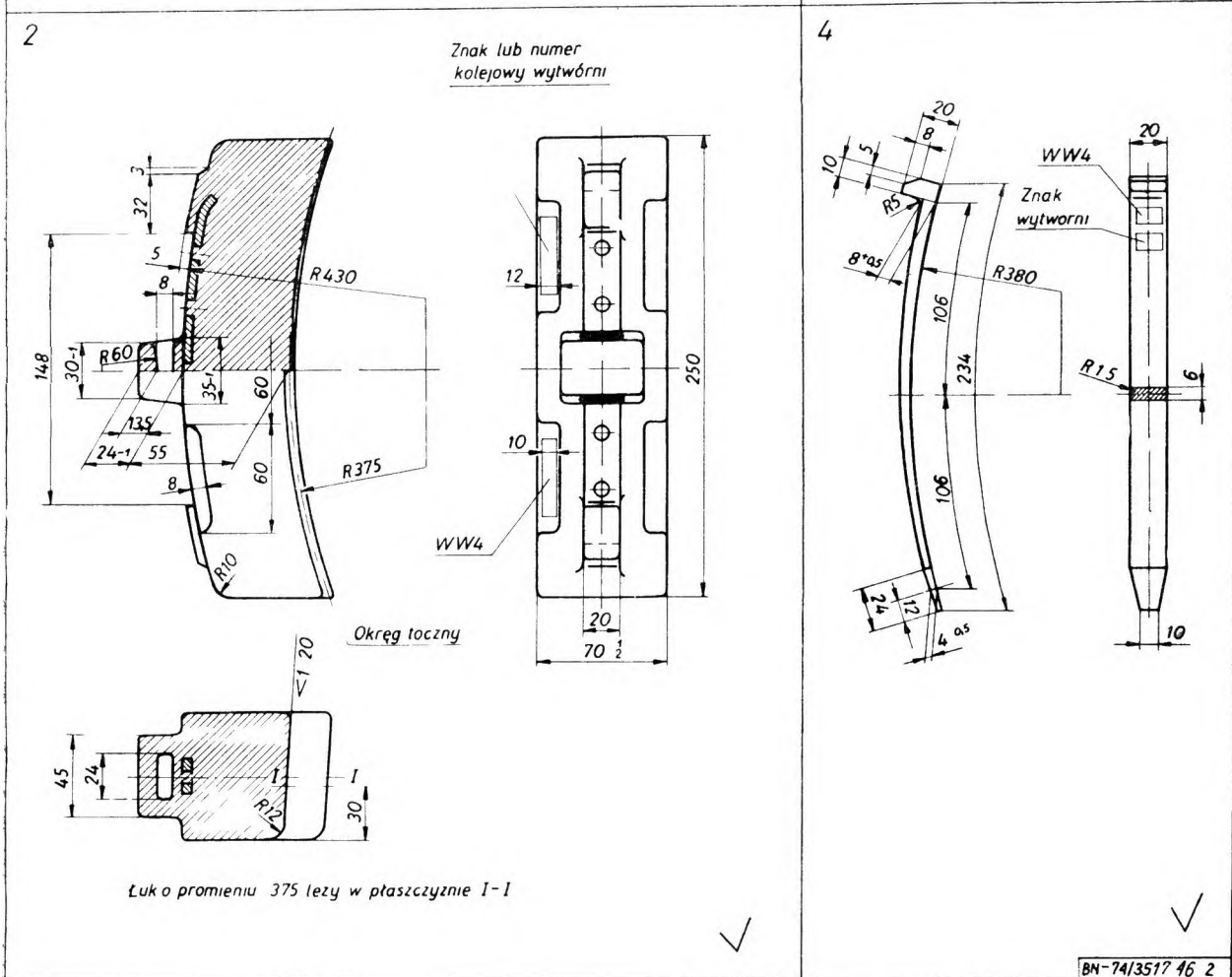
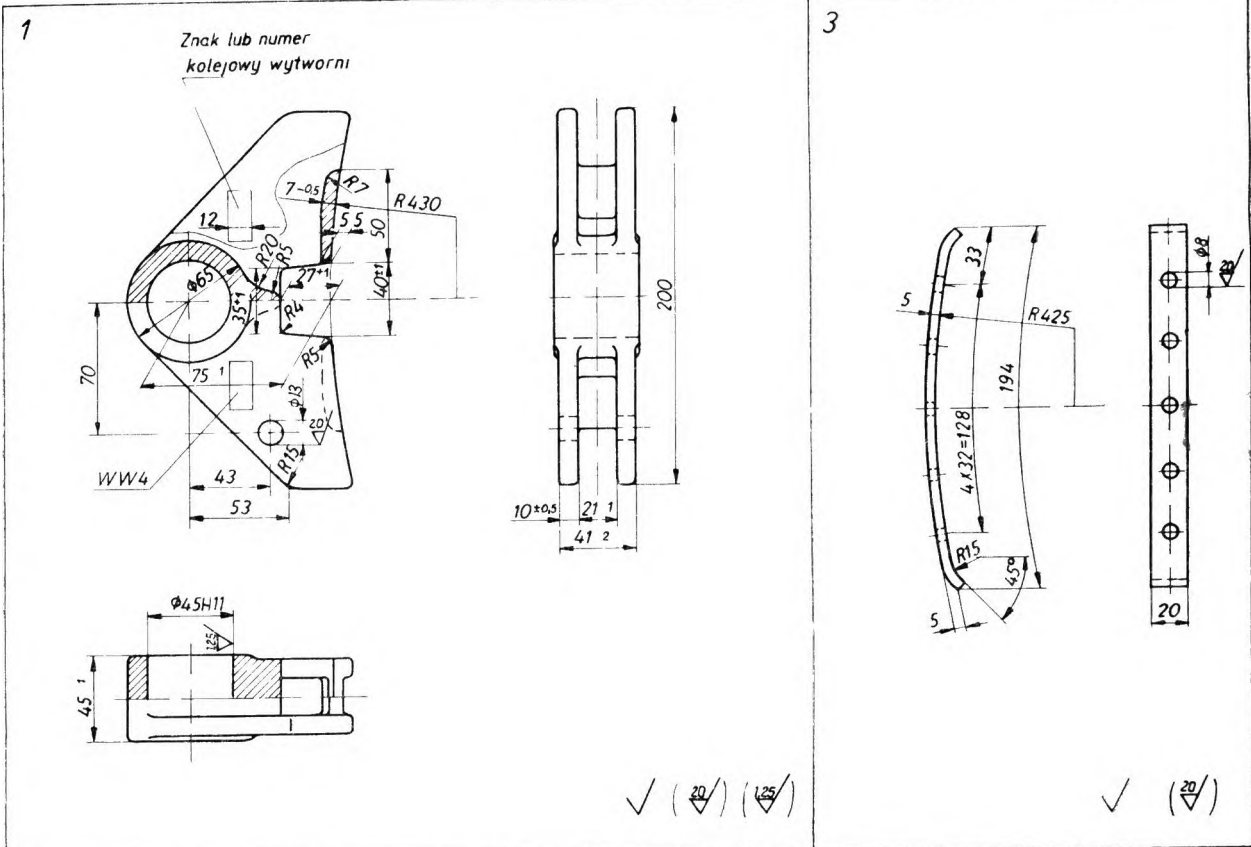
3 Autor projektu normy — Tadeusz Borowicz Centralne Biuro Konstrukcyjne PKP, Poznań

Zgłoszona przez Centralny Ośrodek Badań i Rozwoju Techniki Kolejnictwa
Ustanowiona przez Ministra Komunikacji dnia 24 czerwca 1974 r. jako norma obowiązująca w zakresie produkcji od dnia 1 kwietnia 1975 r. (Dz. Norm. i Miar. nr 27/1974 poz. 85)



Rys 1

Nr części na rys 1	Nazwa części i wyróżnik oznaczenia	Liczba sztuk w zespole	Wymagania dotyczące części			Orientacyjna masa 1 sztuki kg
			wymiary w mm wg rysunku	materiał	wykonanie	
1	Obsada WW4	1	2	staliwo L40II do L45II wg PN-71/H-83152	odlew	2,4
2	Wstawka WW4			żeliwo szare wg PN-63/K-91252	odlew	7,5
3	Wtopka			stal St0S wg PN-72/H-84020	łoczona	0,14
4	Klin WW4			Stal St6 wg PN-72/H-84020	kuty	0 23
Całkowita orientacyjna masa klocka WW4						10,3



Rys 2