

ŚRODKI TRANSPORTU SZYNOWEGO	NORMA BRANZOWA	<b>BN-71</b>
	<b>Wagony osobowe normalnotorowe</b>	<b>3535-16</b>
	<b>Zaczepek sprężynowy do łączenia harmonii z wałkami gumowymi</b>	Grupa katalogowa V 52

**1 Przedmiot normy** Przedmiotem normy jest zaczepek sprężynowy do łączenia harmonii z wałkami gumowymi, stosowany w przejściach między wagonowych wagonów osobowych

**2 Zakres stosowania normy** Wymagania normy obowiązują w nowo budowanych wagonach osobowych wyposażonych w wałki gumowe oraz są zalecane w wagonach modernizowanych eksploatowanych i naprawianych

### 3 Normy związane

PN-67/C-81652 Farby nawierzchniowe ogólnego stosowania olejne i syntetyczne (ftalowe)

PN-55/H-97016 Powłoki ochronne niemetalowe na wyrobach stalowych Fosforanowe warstwy podkładowe

PN-64/M-80700 Sprężyny srubowe walcowe z drutów lub prętów okrągłych Ogólne wymagania i badania techniczne

Pozostałe normy związane podano w tablicy

**4 Oznaczenie** zaczepek sprężynowy do łączenia harmonii z wałkami gumowymi

ZACZEPEK SPRĘŻYNOWY BN-71/3535-16

**5 Wyszczególnienie części, wymiary w mm, materiał oraz wymagania dotyczące części** — podano na rysunku na str 2 i 3 oraz w tablicy na str 4

### 6 Wykończenie

a) Sprężyna część 1 pokryta powłoką fosforanową D5 wg PN-55/H-97016 oraz malowana farbą ochronną — czarną 22/08/09 wg PN-67/C-81652 Pozostałe wymagania wg PN-64/M-80700

b) Część nr 2, 3, 4, 5, 6, 7 — powierzchnie oczyszczone, krawędzie zatępione Części malować czarną farbą ochronną Rodzaj farby i sposób malowania należy uzgodnić w zamówieniu

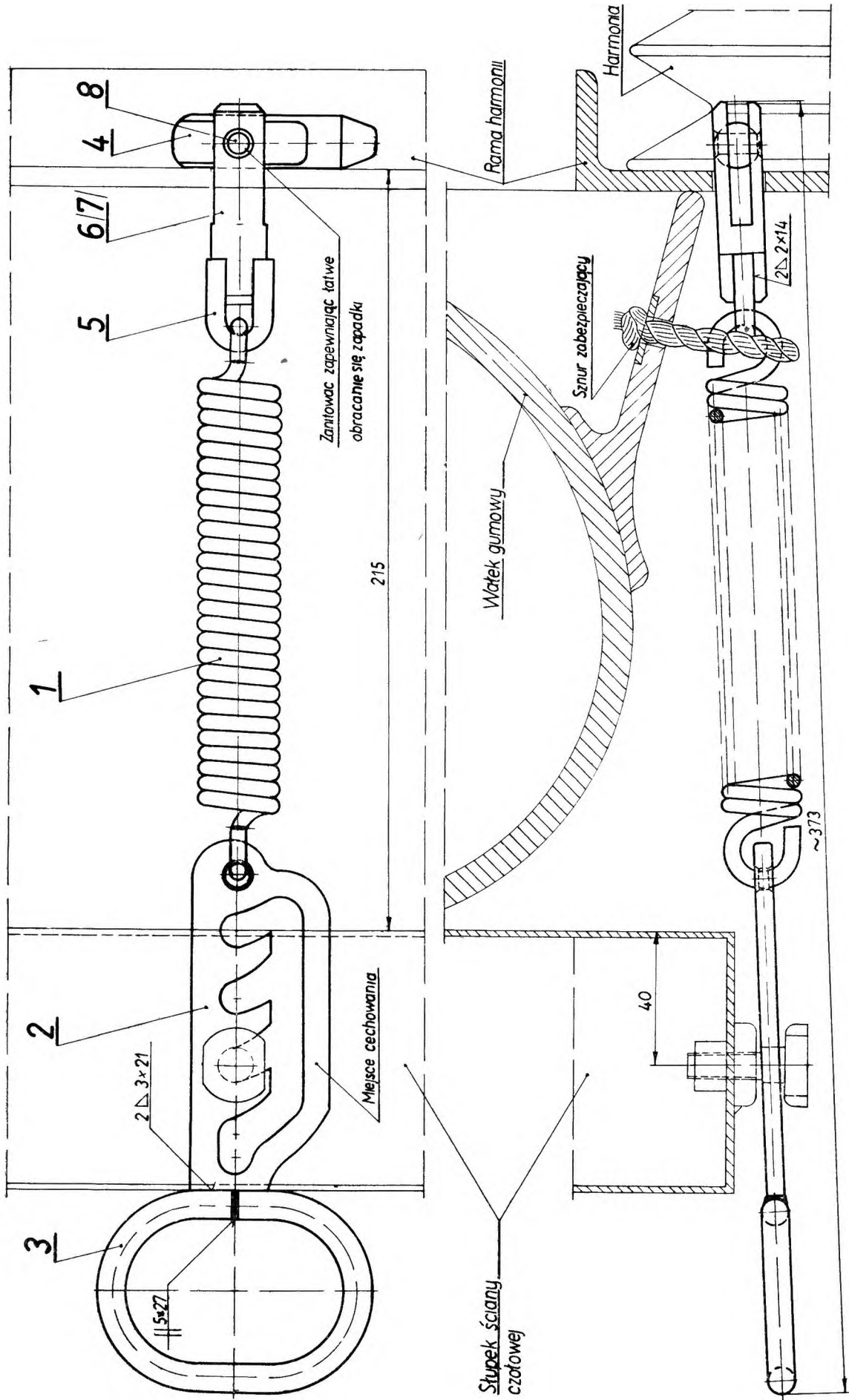
**7 Cechowanie** Na zaczepek części nr 2 w miejscu oznaczonym na rysunku należy umieścić w sposób czytelny i trwały znak wytworni i znak BN Wysokość znaku od 6 do 8 mm

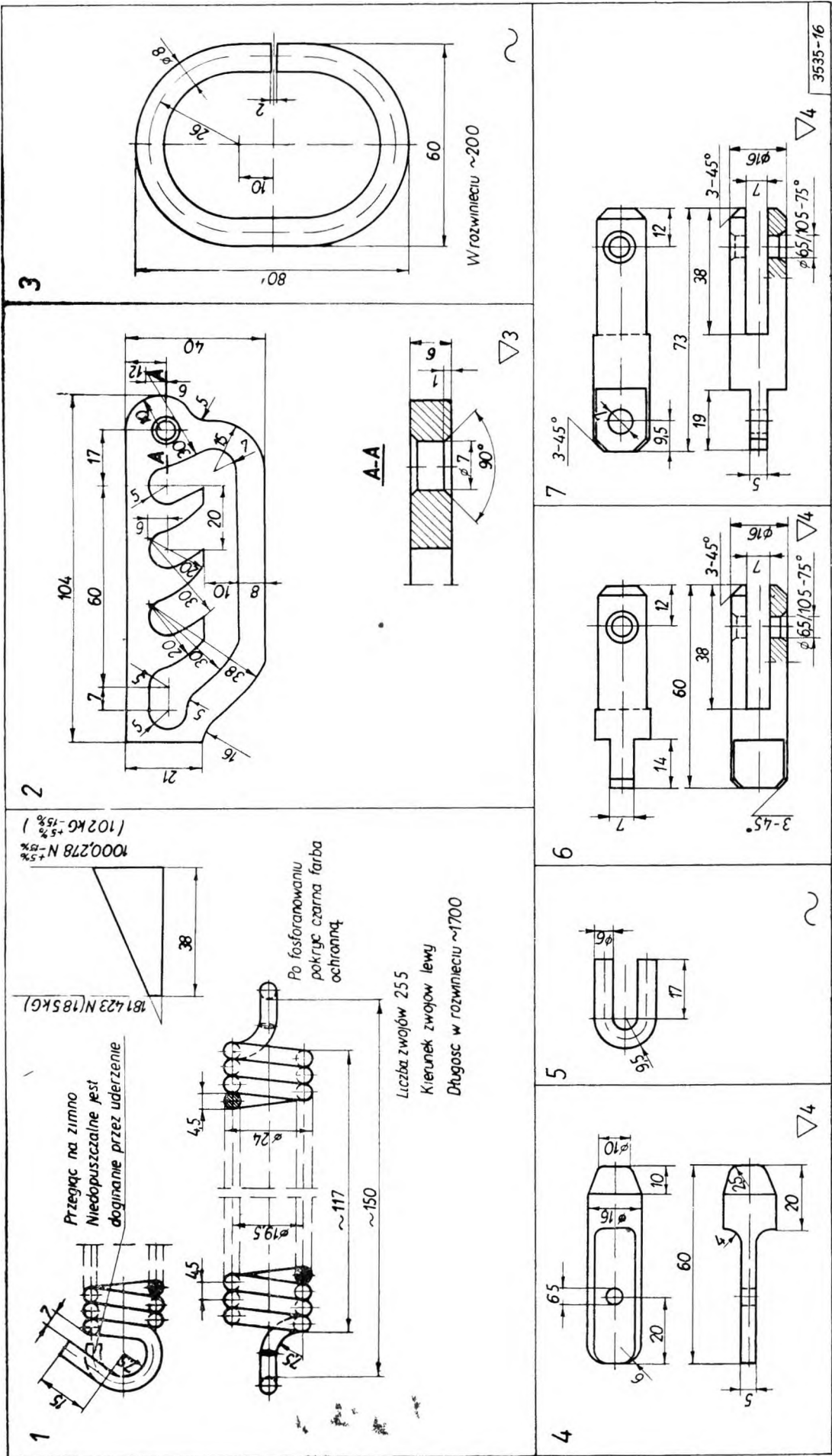
K O N I E C

INFORMACJE DODATKOWE do BN-71/3535-16

**Zalecenia międzynarodowe** Postanowienia karty UIC- 561 wyd 6 z 1 I 63 zm 1 IX 66 — norma zgodna w zakresie głównych wymiarów

Centralny Ośrodek Badań i Rozwoju Techniki Kolejnictwa  
Ustanowiona przez Ministra Komunikacji dnia 27 lutego 1971 r jako norma obowiązująca w zakresie produkcji, napraw i eksploatacji od dnia 1 stycznia 1972 r (Mon Pol nr 27/1971 poz 179)





Zaczepek sprężynowy 1 jego części

3535-16

Nr części na rysunku	Nazwa części	Liczba sztuk w komplecie	Wymagania dotyczące części		Orientacyjna masa 1 sztuki kg
			Materiał	Wykonanie	
1	Sprężyna	1	Drut sprężynowy 4,5 C I wg PN-65/M-80057	zwijana z drutu	0,210
2	Zaczep	1	St3S wg PN-61/ H-84020	z blachy	0,110
3	Uchwyt	1	St3S wg PN-61/ H-84020	wygięty z pręta spawany z częścią 2	0,079
4	Zapadka	1	MO58 wg PN-67/H-87025 lub St5 wg PN-61/H-84020	obrobiona z pręta	0,037
5	Ucho <sup>1)</sup>	1	St0S wg PN-61/ H-84020	wygięte z pręta spawane z częścią 6	0,021
6	Uchwyt <sup>1)</sup>	1	St0S wg PN-61/ H-84020	obrobiony z pręta	0,094
7	Uchwyt <sup>2)</sup> zapadki	1	St0S wg PN-61/ H-84020	obrobiony z pręta	0,110
8	Kolek walcowy do roznitowanie 6h11×22 wg PN-66/M-85021	1	MO58 wg PN-67/H-87025 lub stal 15 wg PN-66/H-84019	—	0,005

Masa zaczepu sprężynowego

około 0,56 kg

<sup>1)</sup> Uchwyt spawany z dwóch części<sup>2)</sup> Zaleca się stosować uchwyt wykonany w całości

Sposób wykonania należy uzgodnić w zamówieniu