

| | | |
|-----------------------------------|--|---------------------------|
| ŚRODKI TRANSPORTU SZYNOWEGO | NORMA BRANŻOWA | BN - 71 3515-10 |
| | Tabor kolejowy Dwuzłaczki płaskie Króćce odgałęźne | Zamiast: BN-64/3515-10 |
| | | Grupa katalogowa: V55 |

1. Przedmiot normy. Przedmiotem normy są króćce odgałęźne do dwuzłaczek płaskich odmiany C wg BN-71/3515-03.

2. Normy związane

| | |
|---------------|--|
| PN-61/H-84020 | Stal węglowa konstrukcyjna zwykłej jakości ogólnego przeznaczenia. Gatunki |
| PN-55/H-97016 | Powłoki ochronne niemetalowe na wyrobach stalowych. Fosforanowe warstwy podkładowe |
| BN-71/3515-03 | Tabor kolejowy. Dwuzłaczki płaskie. Zestawienie |

3. Przykład oznaczenia króćca odgałęźnego o średnicy przeletowej $d = 15$ mm:

KRÓCIEC ODGAŁĘŹNY 15 BN-71/3515-10

4. Wymiary w mm / rysunek i tablica na str. 2 /

5. Materiał. Stal St3S wg PN-61/H-84020

6. Wykonanie. Obrabione. Ostre krawędzie zaokrąglone. Zaleca się całość pokryć powłoką fosforanową D3 olej wg PN-55/H-97016. Inne rodzaje powłok należy podać w zamówieniu.

KONIEC

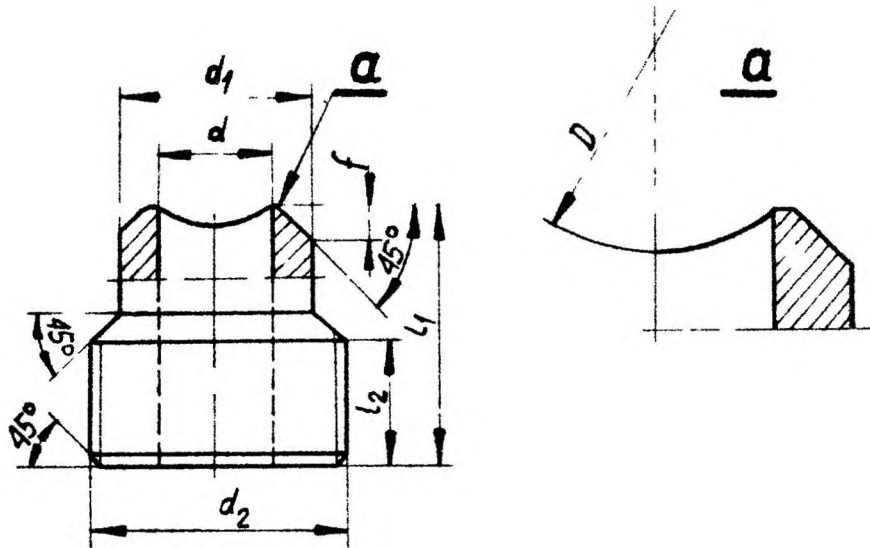
INFORMACJE DODATKOWE DO BN-71/3515-10

Istotne zmiany w stosunku do BN-64/3515-10

a/ wprowadzono króćce o $d = 32$ i 40 mm

b/ zredukowano istniejącą różnorodność króćców przez ujednoczenie średnicy D.

Centralne Biuro Konstrukcyjne Przemysłu Taboru Kolejowego
Ustanowiona przez Dyrektora ZPTK dnia 9 XII 71 jako norma obowiązująca w zakresie produkcji od dnia 1 III 72 /Zarządzenie Dyrektora ZPTK Nr 26/71 /



▽4

| d | d ₁ | d ₂ | D | f | l ₁ | l ₂ | Masa orientacyjna 1 sztuki w kg |
|----|----------------|----------------|----|-----|----------------|----------------|---------------------------------|
| 7 | 13 | M20x1,5 | 18 | 2,5 | 20 | 10 | 0,026 |
| 8 | 15 | M24x2 | | 3 | 25 | 12 | 0,052 |
| 10 | 19 | M27x2 | 20 | 4 | 30 | 14 | 0,079 |
| 15 | 26 | M33x2 | 28 | 5 | 35 | 16 | 0,145 |
| 20 | 33 | M39x2 | 36 | 6 | 40 | 18 | 0,220 |
| 25 | 40 | M45x2 | 40 | 7 | 45 | 20 | 0,340 |
| 32 | 47 | M56x2 | 45 | 7 | 48 | 20 | 0,430 |
| 40 | 55 | M64x2 | 50 | 7 | 50 | 20 | 0,500 |