

ŚRODKI TRANSPORTU SZYNOWEGO	NORMA BRANŻOWA	BN - 71 3515-05
	Tabor kolejowy Dwuzłączki płaskie Nakrętki	Zamiast: BN-64/3515-05
		Grupa katalogowa: V55

1. Przedmiot normy. Przedmiotem normy są nakrętki do dwuzłączek płaskich wg BN-71/3515-03.

2. Normy związane

PN-68/H-83221 Żeliwo ciągliwe. Gatunki
 PN-61/H-84020 Stal węglowa konstrukcyjna zwykłej jakości ogólnego przeznaczenia. Gatunki
 PN-55/H-97016 Powłoki ochronne niemetalowe na wyrobach stalowych. Fosforanowe warstwy podkładowe
 BN-71/3515-03 Tabor kolejowy. Dwuzłączki płaskie. Zestawienie

3. Przykład oznaczenia nakrętki z gwintem M20 x 1,5.

NAKRĘTKA M20 x 1,5 BN-71/3515-05

4. Wymiary w mm / rysunek i tablica na str. 2 /

5. Materiał. Stal St3 wg PN-61/H-84020 lub żeliwo ciągliwe czarne ZcC3006 wg PN-68/H-83221.

6. Wykonanie. Łane i obrabione lub toczone z pręta. Ostre krawędzie zatępione. Zaleca się całość pokryć powłoką fosforanową D3 olej według PN-55/H-97016. Inne rodzaje powłok należy podać w zamówieniu.

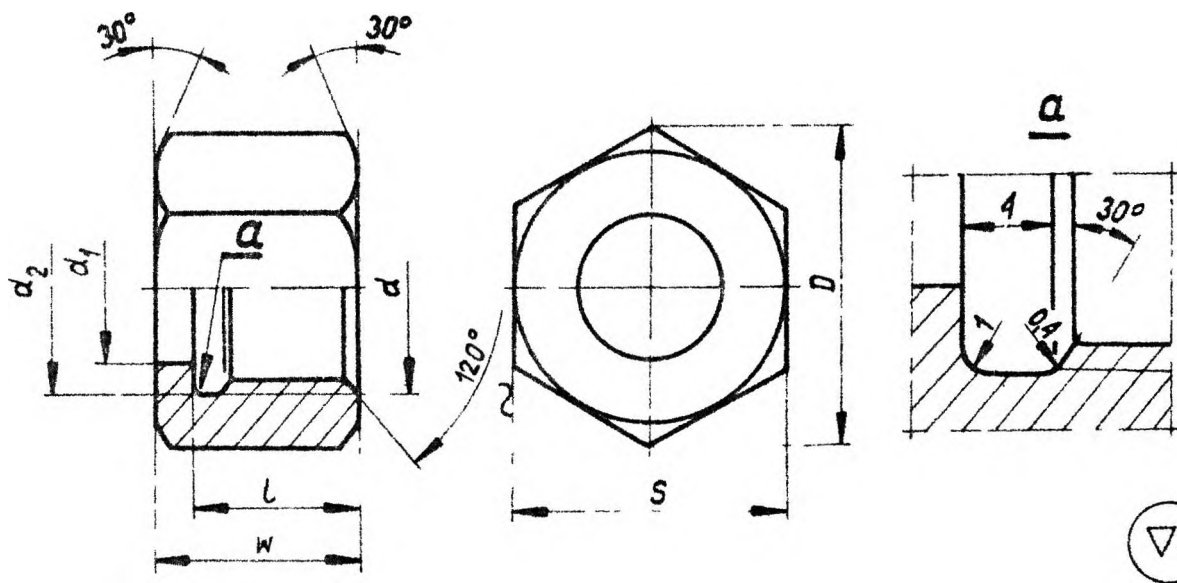
KONIEC

INFORMACJE DODATKOWE DO BN-71/3515-05

Istotne zmiany w stosunku do BN-64/3515-05

- a/ wprowadzono nakrętki M56 x 2 i M64 x 2,
- b/ zwiększono odchyłki wymiarowe średnicy d_1 ,
- c/ stolowano wymiar S

Centralne Biuro Konstrukcyjne Przemysłu Taboru Kolejowego
 Ustanowiona przez Dyrektora ZPTK dnia 9 XII 71 jako norma obowiązująca w zakresie produkcji od dnia 1 III 72 /Zarządzenie Dyrektora ZPTK Nr 26/71 /



d	d ₁		d ₂	s h13	D ≈	w	l	Masa orientacyjna sztuki w kg
	wymiar	odchył ka						
M20 x 1,5	14	+ 0,3	20,5	27	31,2	21	17	0,065
M24 x 2	17		25	30	34,6	23	19	0,080
M27 x 2	21	+ 0,4	28	32	36,9	25	21	0,090
M33 x 2	26		34	41	47,3	27	23	0,170
M39 x 2	32	+ 0,5	40	46	53,1	30	25	0,210
M45 x 2	38		46	55	63,5	32	27	0,220
M56 x 2	48		57	65	75,0	33	27	0,450
M64 x 2	55		65	75	86,5	33	27	0,520