

NORMA BRANŻOWA

BN - 68
3515-24ŚRODKI
TRANSPORTU
SZYNOWEGOTabor kolejowy normalnotorowy
Wagony osobowe
Szafka na ręczniki papierowe

Zamiast:

RN - 56
MPM-07445Grupa katalogowa:
V55

1. Przedmiot normy. Przedmiotem normy jest szafka na ręczniki papierowe stosowana w przedziałach sanitarnych wagonów osobowych normalnotorowych.

2. Oznaczenie

SZAFKA NA RĘCZNIKI BN-68/3515-24

3. Normy związane

PN-53/H-97005 Powłoki ochronne metalowe na wyrobach stalowych.
Elektrolityczne powłoki cynkowe

Pozostałe normy związane wg tablicy.

4. Wyszczególnienie części, materiały i masa - rys. na str. 2

Nr części na rys.	Nazwa części	Liczba sztuk	Materiał	Orientacyjna masa 1 szt. w kg
1	Ścianka tylna	1		0,79
2	Ścianka boczna	1	III T wg PN-57/H-92121	0,48
3	Drzwiczki	1		0,72
4	Sworzeń	1	St3 wg PN-61/H-84020	0,05
5	Kłoczek	2		0,016
6	Ogranicznik	2	St06 wg PN-61/H-84020	0,06
7	Wspornik ryglowy	1		0,02
8	Kolek	2	St3 wg PN-61/H-84020	0,005
9	Tulejka - Rura stalowa bez szwu K-22x2x10-R-2c wg PN-61/H-74240	1	-	0,01
10	Zakrętka D wg BN-62/3530-02	1	-	0,065
11	wkręt M3x6 wg PN-60/M-82206	2	-	0,001
12	Podkładka sprężysta 3,1 wg PN-65/M-82008	2	-	-
13	Podkładka okrągła 6,4 wg PP-67/M-82006	2	-	-
14	nitokolek 2 x 8 wg PN/M-82982	2	-	-
Masa szafki				2,3

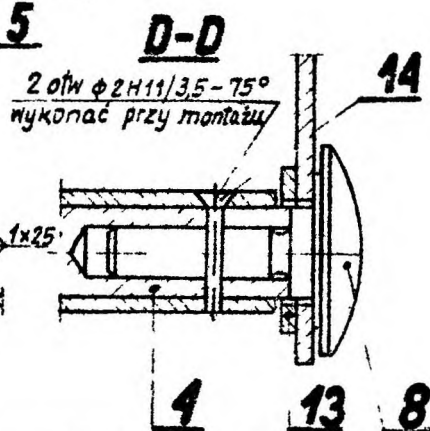
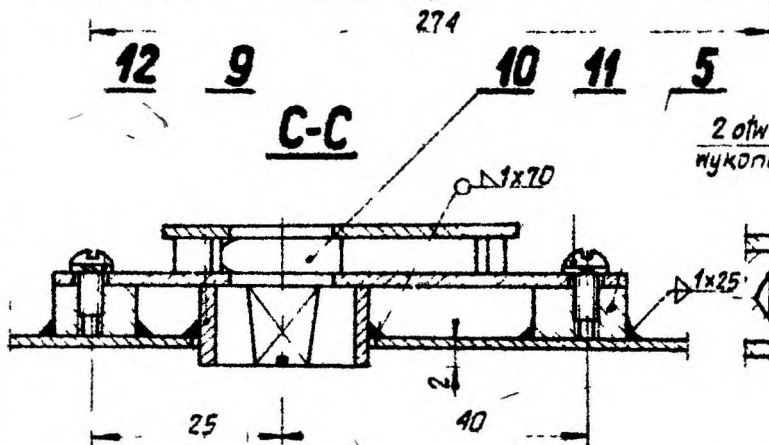
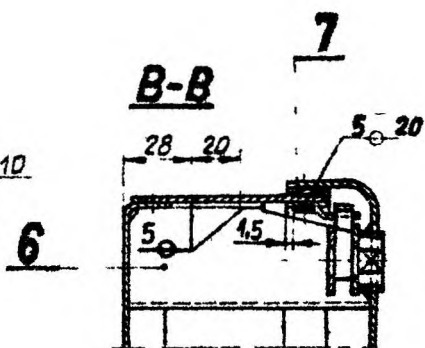
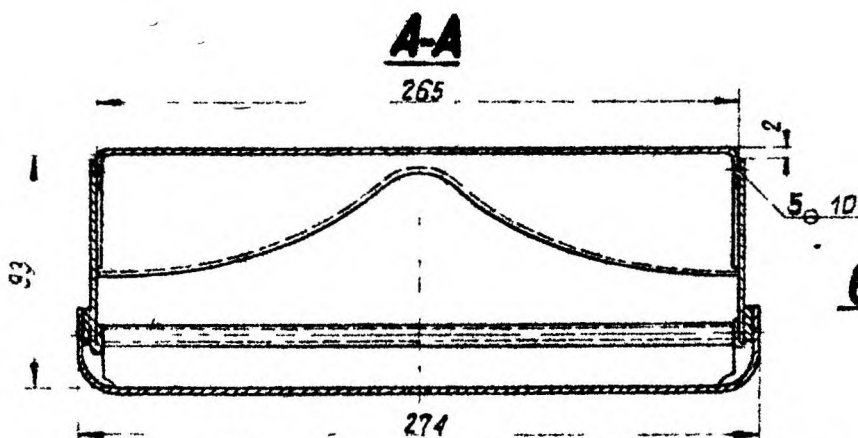
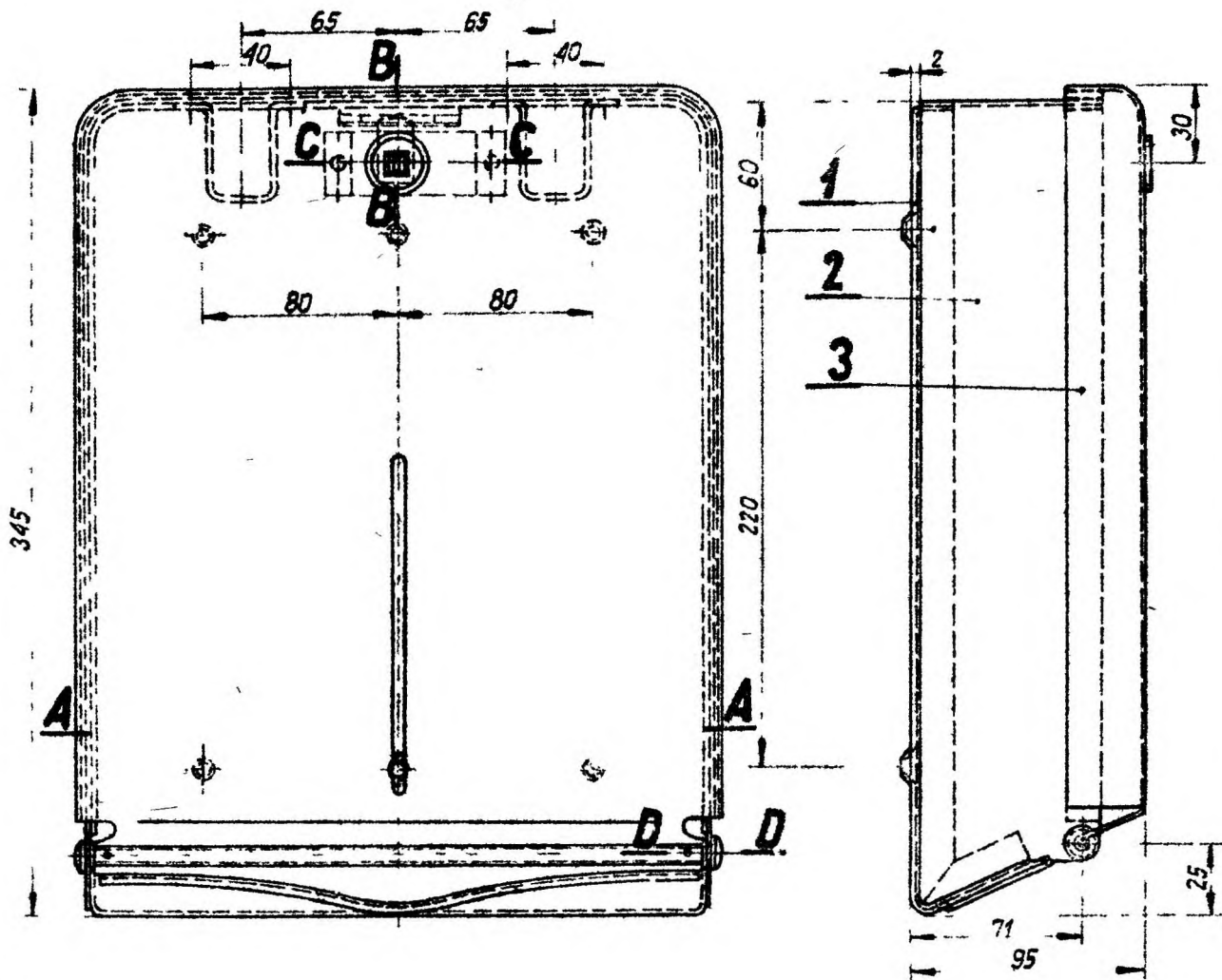
5. Wymiary części w mm - na str. 3 i 46. Wykonanie. Części nr 4 i 8 cynkować - CYNK galw. 30 PN-53/H-97005.

Ostre krawędzie zatępić. Powierzchnie zewnętrzne i wewnętrzne szafki pokryć lakierem piecowym białym.

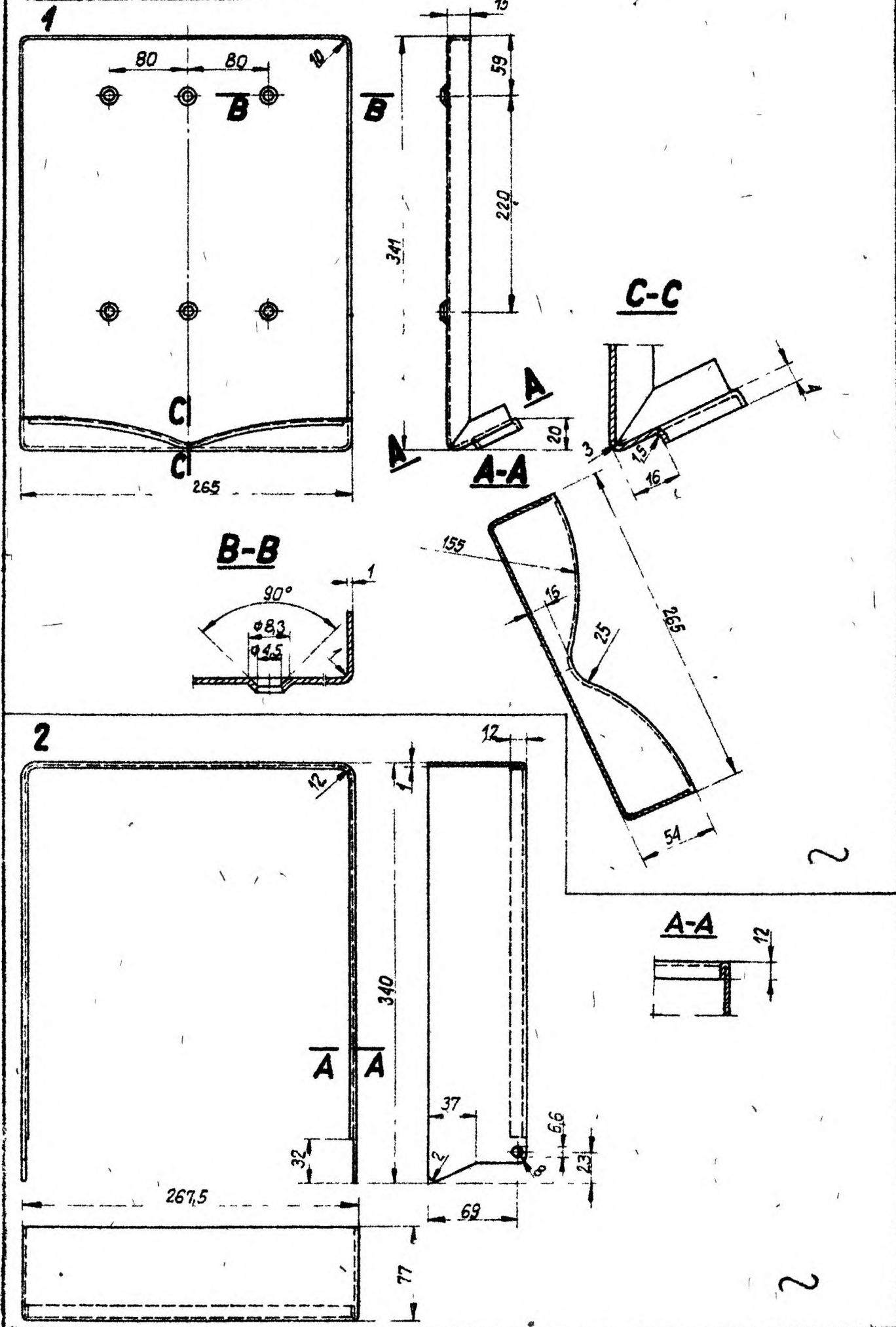
KONIEC

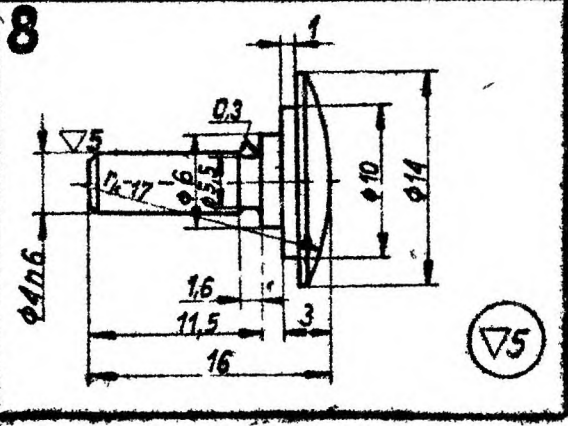
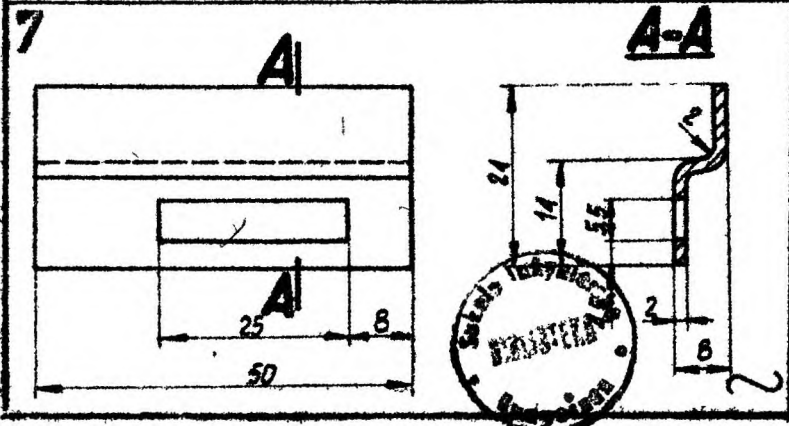
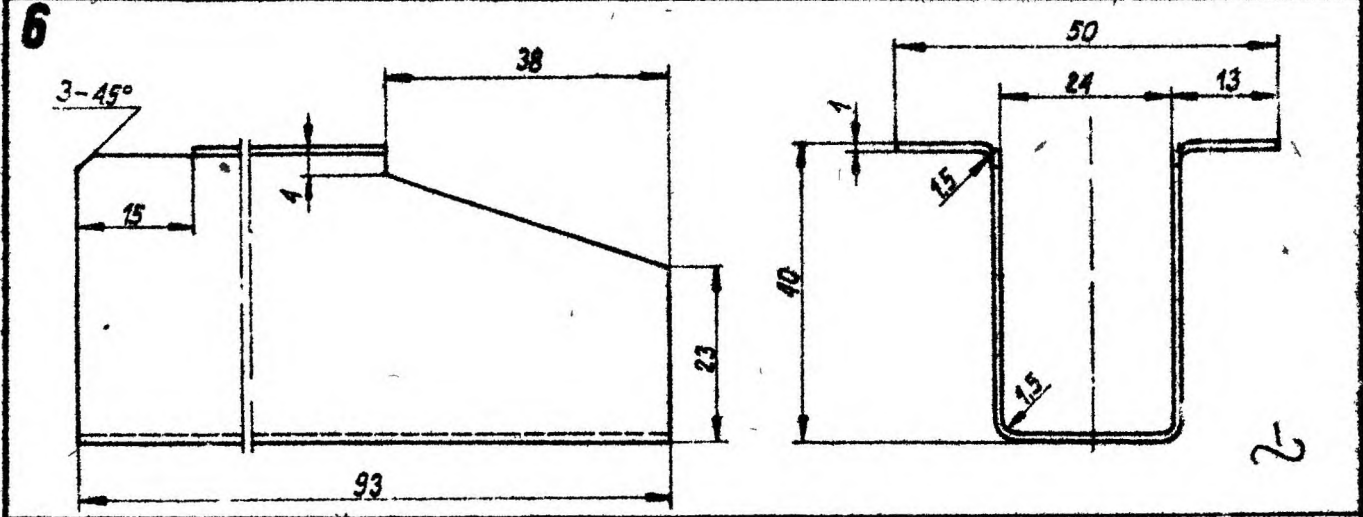
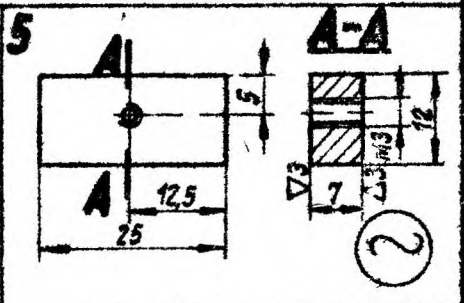
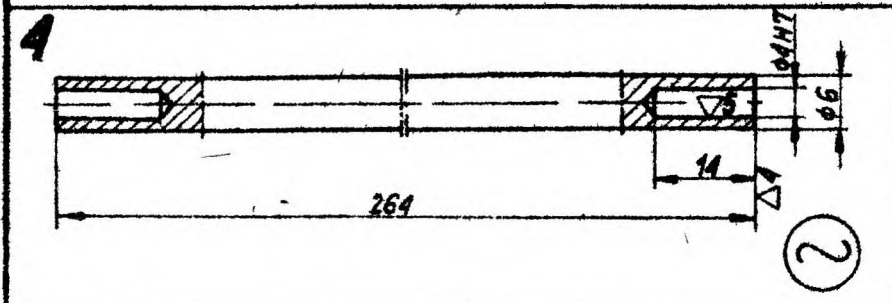
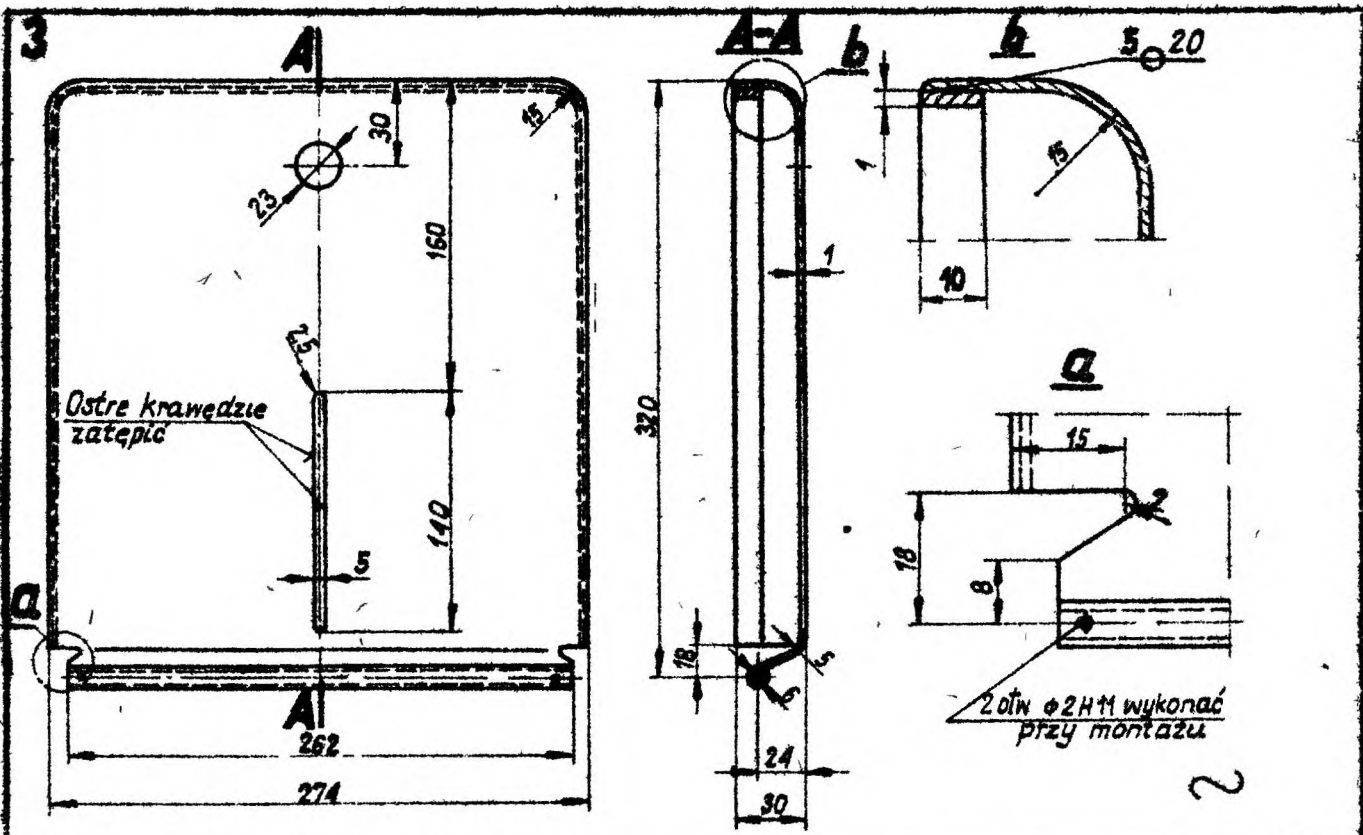
Centralne Biuro Konstrukcyjne Przemysłu Taboru Kolejowego
Ustanowiona przez Dyrektora ZPTK dnia 15 XI 68 jako norma obowiązująca w zakresie produkcji od dnia 1 VII 69 /Zarządzenie Dyrektora ZPTK Nr 45/68 /

4. Wyszczególnienie części i wymiary główne w mm



5. Wymiary części w mm





6747