

MASZYNY ROLNICZE	NORMA BRANZOWA	BN-76 1924-31
	Korpusy pługów o szerokości roboczej 30 i 35 cm Lemiesze	
	Zamiast BN 69/1924 23	
Grupa katalogowa IV 92		

częściowo wycof w zakresie wymiarów i zastąp BN-88/1924-05

**1 Przedmiot normy** Przedmiotem normy są lemiesz stosowane w pługach ciągnikowych z korpusami cylindroidalnymi i półrubowymi o szerokości roboczej 30 i 35 cm

**2 Typy** Rozróżnia się cztery typy lemiesz

I - do korpusów cylindroidalnych o szerokości roboczej 30 cm, z dwoma otworami mocującymi /rys 1/ 4/ ,

II - do korpusów cylindroidalnych o szerokości roboczej 30 cm, z trzema otworami mocującymi /rys 2/ ,

III - do korpusów cylindroidalnych i półrubowych o szerokości roboczej 30 cm /rys 3/ ,

IV - do korpusów cylindroidalnych i półrubowych o szerokości roboczej 30, 35 cm /rys 4 i 5/

**3 Odmiany** Rozróżnia się dwie odmiany lemiesz poszczególnych typów

A - obrobiony cieplnie strefowo /rys 1, 2 i 4/ ,

B - obrobiony cieplnie na całym obszarze /rys 3 i 5/

**4 Przykład oznaczenia**

a/ lemiesz typu II

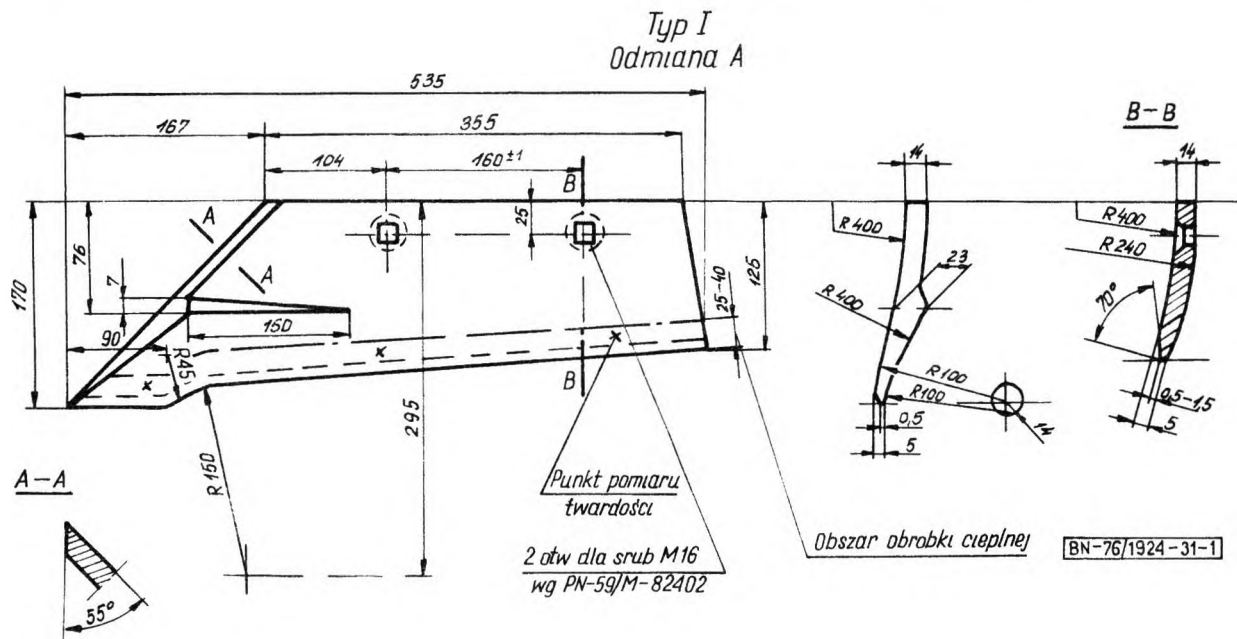
LEMIESZ II BN-76/1924-31

b/ lemiesz typu IV, wielkości szerokości roboczej 30 cm i odmiany A

LEMIESZ IV 30A BN-76/1924-31

1) Lemiesz typu I nie należy stosować w nowych konstrukcjach

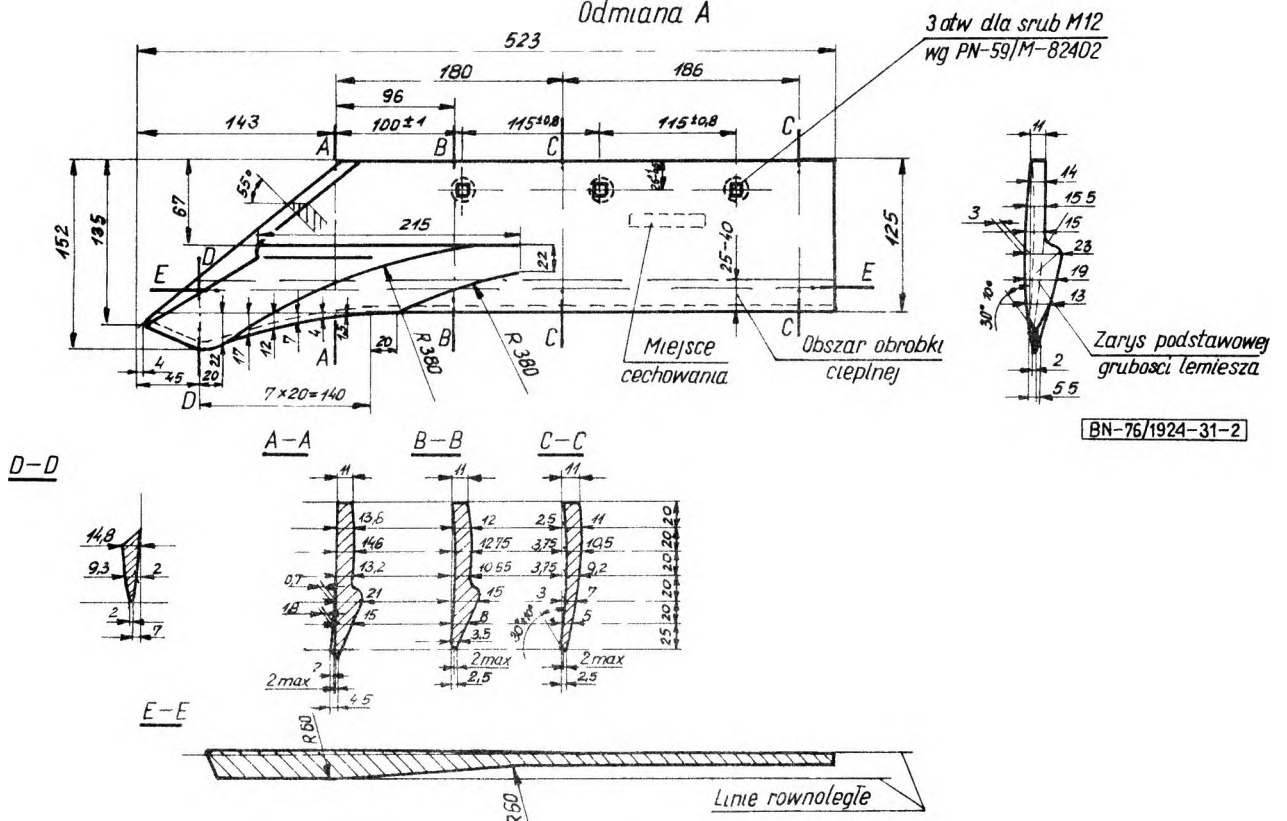
**5 Wymiary** w mm - wg rys 1 + 5



Rys 1

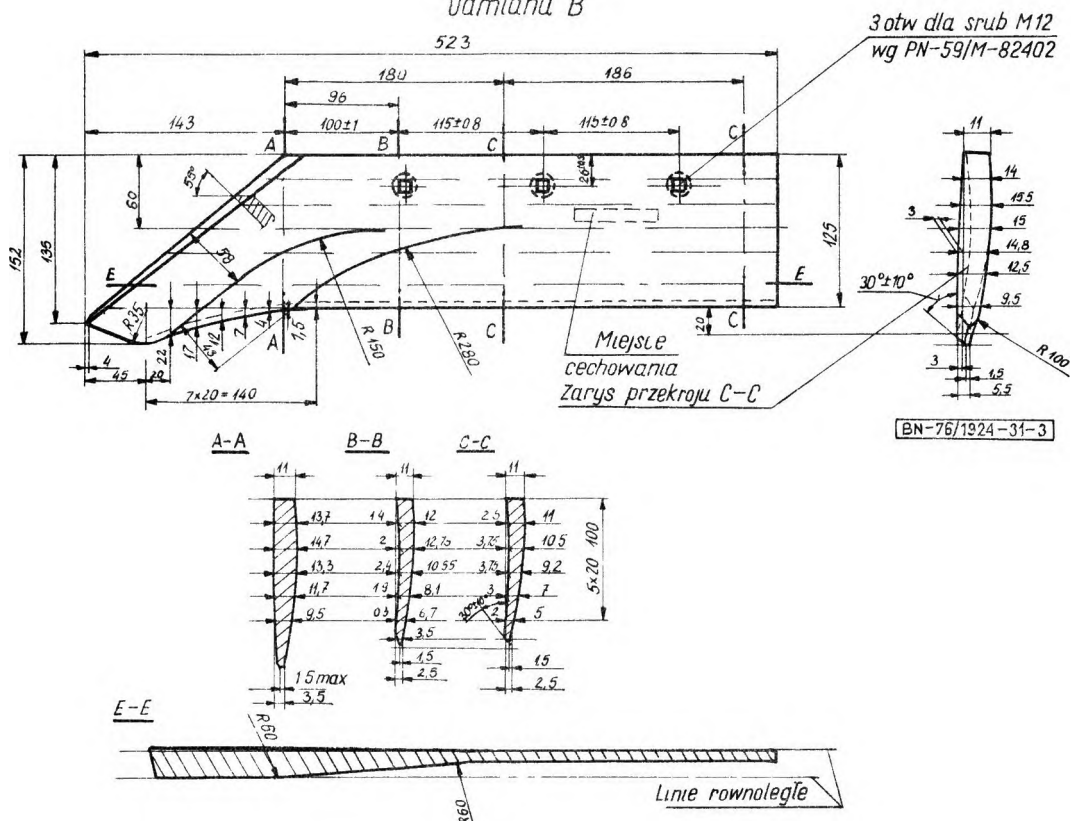
Zgłoszona przez Przemysłowy Instytut Maszyn Rolniczych  
Ustanowiona przez Dyrektora Zjednoczenia Przemysłu Maszyn Rolniczych dnia 31 marca 1976 r  
jako norma obowiązująca w zakresie produkcji od dnia 1 stycznia 1977 r  
(Dz Norm i Miar nr 21/1976 poz 82)

Typ II  
Odmiana A



Rys 2

Typ III  
Odmiana B



Rys 3



6 Materiał Stal w gatunku nie niższym niż 40GS wg PN-64/H-94501

7 Obróbka cieplna Rozróżnia się obróbkę cieplną

a/ strefową lemiesza odmiany A - obszar oznaczony na rysunkach obrabiany cieplnie do twardości HRC 48 ± 58 /HB 450 ± 615/ ,

b/ na całym obszarze lemiesza odmiany B - obrabiany cieplnie do twardości HRC 40 ± 52 /HB 375 ± 515/

8 Wykonczenie Łuszczącą się zgorzeliną usunąć

9 Pozostałe wymagania - wg PN-64/H-94501

10 Cechowanie Na każdym lemieszu, w miejscu oznaczonym na rysunku, należy umieścić trwałą i wyraźną cechę zawierającą co najmniej

a/ nazwę lub znak wytworni,

b/ znak BN

K O N I E C

#### INFORMACJE DODATKOWE

1 Instytucja opracowująca normę - AGROMET-UNIA, Fabryka Maszyn Rolniczych, Grudziądz

2 Istotne zmiany w stosunku do BN-69/1924-23 Poszerzono normę o postanowienia dotyczące lemieszy do korpusów cylindroidalnych i półrubowych o szerokości 35 cm

3 Normy związane  
PN-64/H-94501 Stal kuto-walcowana Półwyroby na lemiesze do pługów rolniczych

PN-59/M-82402 Śruby podsadzone ze łbem wpuszczonym płaskim o stożku 90°

#### 4 Normy zagraniczne

ZSRR ГОСТ 65-62 Корпусы плугов общего назначения и лущильников  
Rumunia STAS 5435-65 Pluguri cuttract iune mecanica  
brăzdarul trupitei

31 **BN-76/1924-31 Korpusy plugów o szerokości roboczej 30 i 35 cm. Lemieszce**  
IV 92

**zmiana 1**  
**21 12 76 r**

W punkcie Cechowanie — dopisuje się Dopuszcza się naklejanie metki informacyjnej

(Biuletyn PKNiM nr 4/77 poz 32)