

|                     |   |                  |
|---------------------|---|------------------|
| MASZYNY<br>ROLNICZE | N O R M A   B R A N Z O W A                   | BN-65            |
|                     | Korpus pługowy o szerokości<br>roboczej 40 cm | 1924-07          |
|                     | Pierś odkładnicy dzielonej                    | Grupa kat. IV.92 |

1. Przedmiot normy. Przedmiotem normy jest pierś odkładnicy dzielonej stosowana w korpusach pługów ciągnikowych o szerokości roboczej 40 cm.

2. Przykład oznaczenia:

a/ piersi odkładnicy prawej:

PIERŚ ODKŁADNICY BN-65/1924-07

b/ piersi odkładnicy lewej:

PIERŚ ODKŁADNICY L BN-65/1924-07

3. Cechowanie. Na każdej piersi odkładnicy, w miejscu oznaczonym na rysunku, należy umieścić trwałą i wyraźną cechę zawierającą co najmniej:

a/ nazwę lub znak wytwórni,

b/ znak "BN" dla piersi prawej oraz "L BN" dla piersi lewej.

4. Normy związane

PN-64/H-94501 Stal kuto-walcowana. Lemiesze surowe do pługów rolniczych

PN-59/M-82402 Śruby podsadzone ze łbem wpuszczanym płaskim o stożku 90°

BN-65/1924-04 Korpus pługowy o szerokości roboczej 40 cm.  
Wygięcie powierzchni roboczej

5. Wymiary <sup>1/</sup> w mm na str.2.

6. Materiał. Blacha ze stali 40 GS wg PN-64/H-94501.

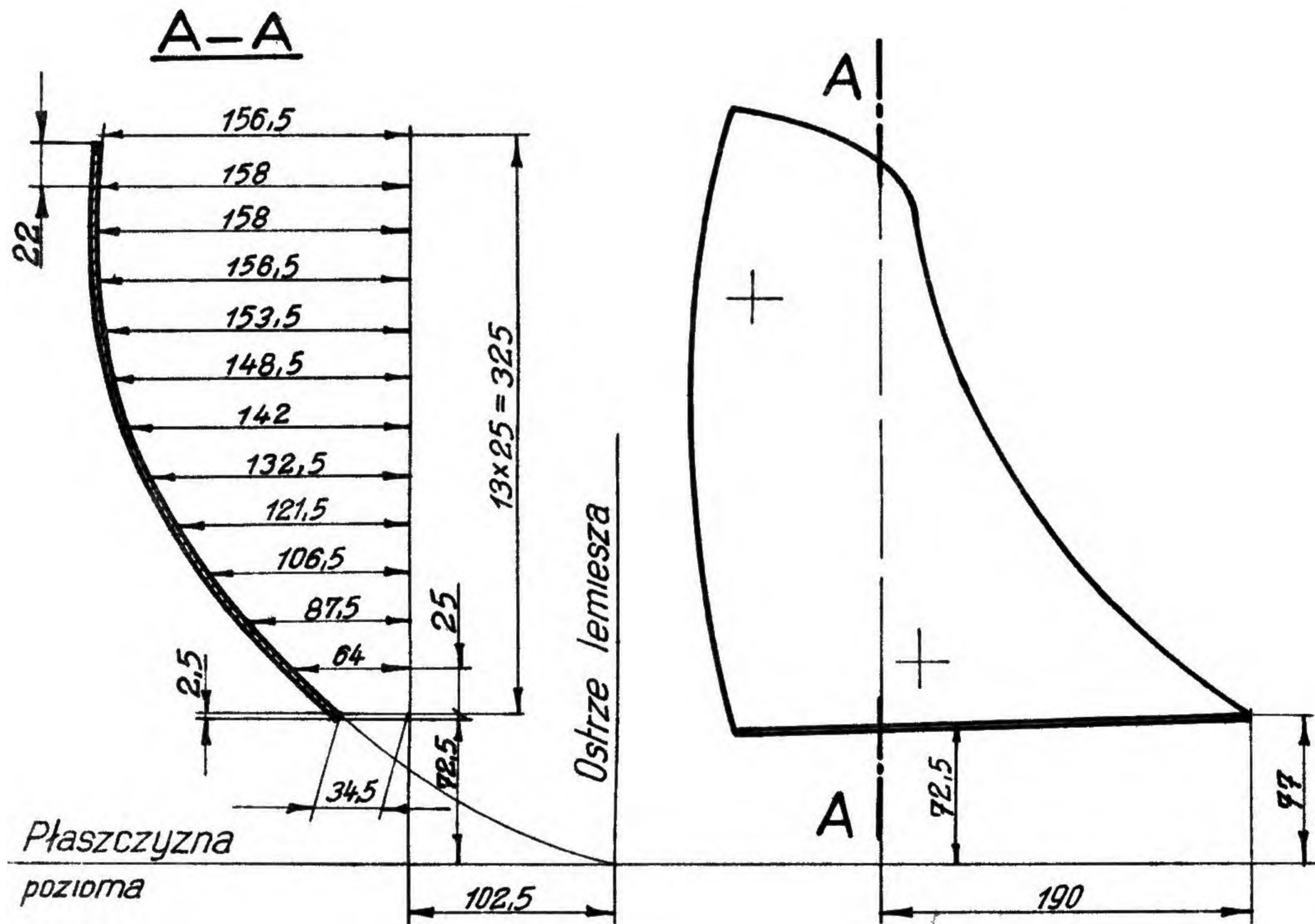
7. Obróbka cieplna. Hartowana i odpuszczana do twardości HRC = 48 + 58 / HB = 450 + 600/.

8. Wykończenie. Łuszczącą się zgorzelinę usunąć.

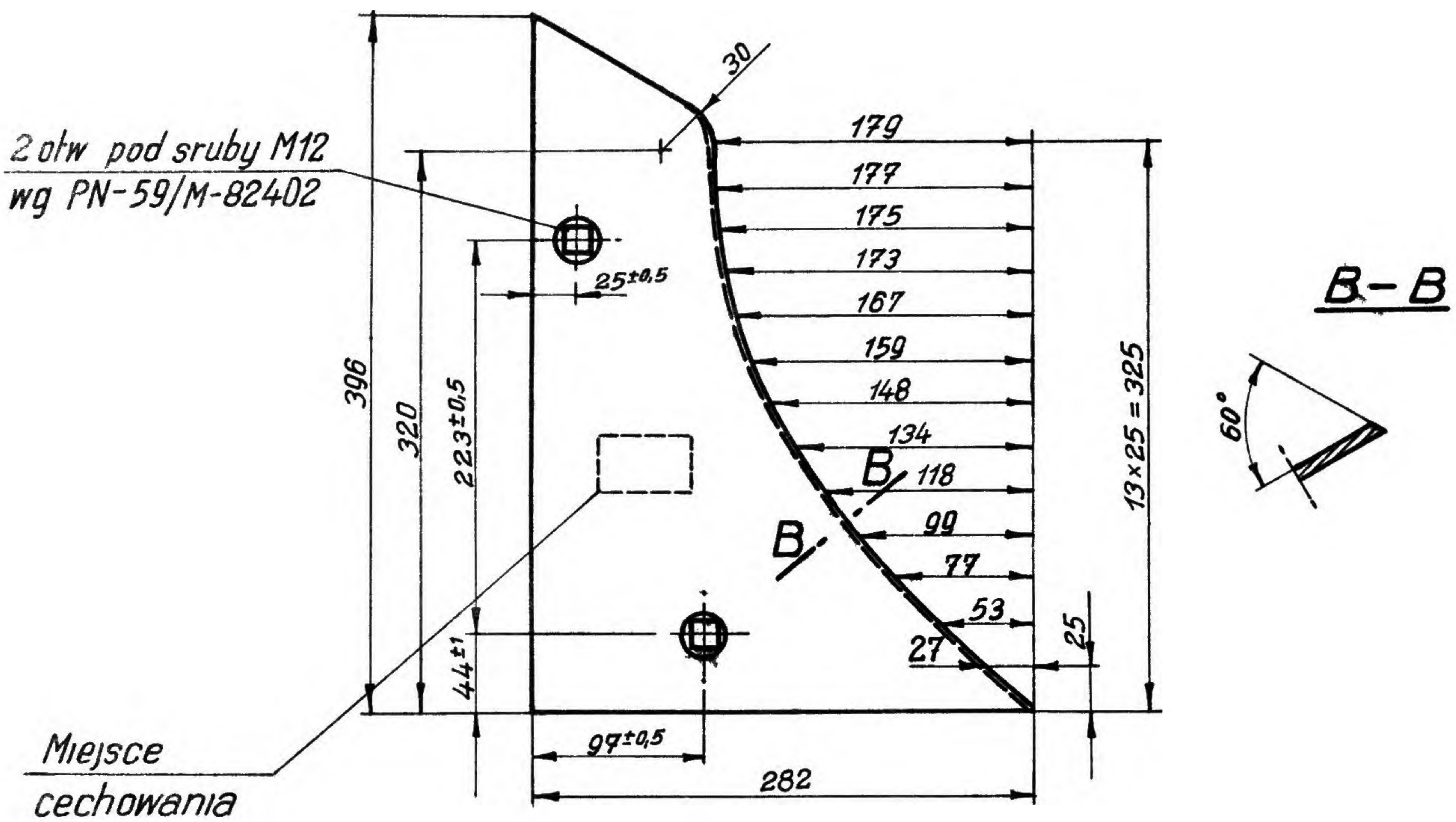
<sup>1/</sup> Na rys. pierś prawa. Pierś lewa - lustrzane odbicie.

K O N I E C

Branzowy Centralny Ośrodek Normalizacyjny  
Ustanowiona przez Dyrektora ZPCiMR dnia 21.10.1965 r. jako norma obowiązująca w zakresie produkcji maszyn rolniczych od dnia 1.01.1967 r.



Rozwinięcie



Wygięcie pow roboczej zgodne z BN-65/1924-04

19 **BN-65/1924-07 Korpus płuzny o szerokości roboczej 40 cm Piers odkładnicy dzielonej**  
IV 91

**zmiana 1**  
21.12 76 r

W punkcie Cechowanie — dopisuje się Dopuszcza się naklejanie metki informacyjnej

(Biuletyn PKNiM nr 4/77 poz 32)

**zmiana ustanowiona**

**przez Dyrektora Przemysłowego Instytutu Maszyn Rolniczych**

1 **BN-65/1924-07 Korpus płuzny o szerokości roboczej 40 cm Piers odkładnicy dzielonej**  
(przekroj B-B, kąt 60°)  
0491

**zmiana 2**  
90 02 28

W punkcie Wymiary dopisuje się Dopuszcza się wykonanie bez zukosowania krawędzi połowych

(Biuletyn PKNMiJ nr 6/90 poz 55)

**zmiana 1 — Biuletyn PKNiM nr 4/77 poz 6/90**