

MASZYNY I URZĄDZENIA TKALNI	NORMA BRANŻOWA	BN-77
	Czołenka tkackie z uchwytem do krosien automatycznych	1858-02
	Odmiany i wielkości	Arkusz 06
		Grupa katalogowa IV 62

1. Przedmiot normy, Przedmiotem normy są odmiany i wielkości czołenek tkackich z uchwytem do krosien z automatyczną wymianą cewek

2. Charakterystyka odmian - wg tabl 1

3. Budowa oznaczenia - wg BN-77/1858-02/00

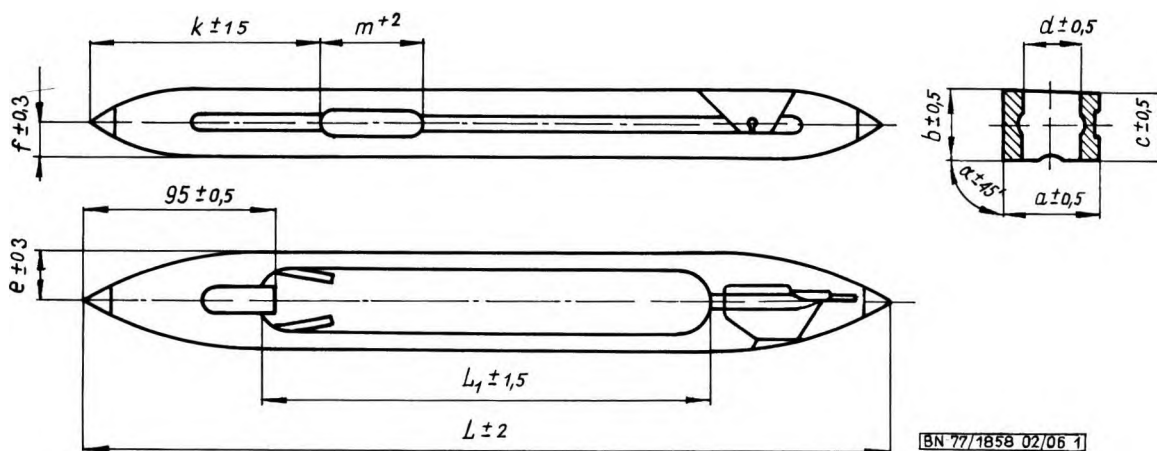
4. Przykład oznaczenia czołenka z wyprowadzeniem wątku z prawej strony (P), z uchwytem, do krosien automatycznych (3), z drewna prasowanego (D), odmiany 2, wielkości 04

CZÓLENKO P3D 204 BN-77/1858-02/06

5. Główne wymiary w mm - wg rys 1 + 3 i tabl 2 + 4

Tablica 1. Charakterystyka odmian czołenek

Symbol odmiany	Cechy charakterystyczne	Nr rysunku
1	Nawlekacz ze środkowym wyprowadzeniem wątku Brak wycięcia na nożyczki	1
2	Nawlekacz ze środkowym wyprowadzeniem wątku Wycięcie na nożyczki	2
3	Nawlekacz z górnym wyprowadzeniem wątku Wycięcie na nożyczki	3



Rys 1 Czołenka odmiany 1

Tablica 2. Symbole wielkości i główne wymiary czołenek odmiany 1

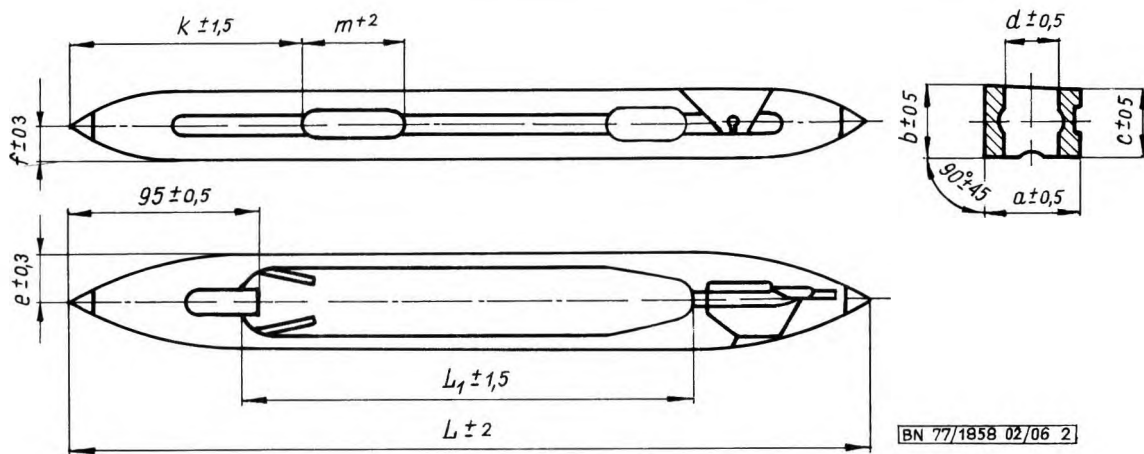
Symbol wielkości	Główne wymiary											Oznaczenie wyposażenia wg BN-77/1858-05		Zalecany materiał korpusu czołenka wg BN-75/1858-02/00	
	L	L ₁	a	b	c	d	e	f	k	m	α°	uchwyty	nawlekacz	symbol	nazwa
	01	375	195	48	36	33	33	24	17,3	125	55	87	A30	C D	B
02	25														
03	400	220	49	32	30	30	25,5	15,5	90	A27	D	D	D	drewno prasowane	
04				36	33	33		17,3							

Zgłoszona przez Centralne Laboratorium Przemysłu Artykułów Technicznych i Galanteryjnych
Ustanowiona przez Dyrektora Zjednoczenia Przemysłu Artykułów Technicznych i Galanteryjnych dnia 30 lipca 1977 r
jako norma obowiązująca w zakresie produkcji i obrotu od dnia 1 stycznia 1978 r
(Dz Norm i Miar nr 26/1977 poz 85)

cd tabl 2

Symbol wielkości	Główne wymiary											Oznaczenie wyposażenia wg BN-77/1858-05		Zalecany materiał korpusu czoténka wg BN-75/1858-02/00					
	L	L ₁	a	b	c	d	e	f	k	m	α°	uchwyt	nawlekacz	symbol	nazwa				
05	410	220	44	32	29	29	22	16			90	A27	Honex z naprężaczem ¹⁾	D	drewno prasowane				
06								17					C						
07								18					D						
08								32				25,5	17,5			A30	C D	G	lignofol
09																			
10					36		33	33								A27			
11			420	240	49								18,5			A30			
12	430	50				34	26	16,5											
13	440	250	50			34													

¹⁾Nawlekacz z naprężaczem typu Honex-imporytowany

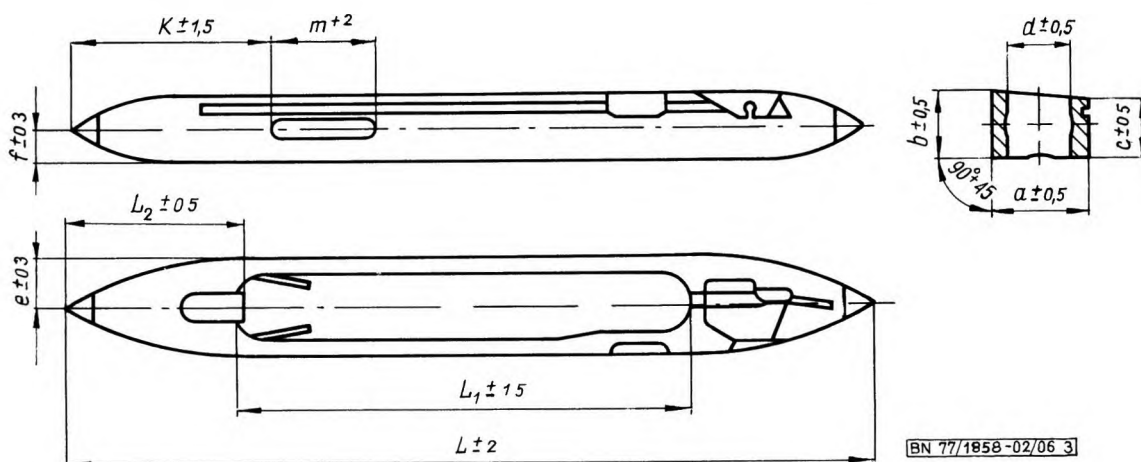


Rys 2 Czoténka odmiany 2

Tablica 3, Symbole wielkości i główne wymiary czotének odmiany 2

Symbol wielkości	Główne wymiary											Oznaczenie wyposażenia wg BN-77/1858-05		Zalecany materiał korpusu czoténka wg BN-75/1858-02/00							
	L	L ₁	a	b	c	d	e	f	k	m	α°	uchwyt	nawlekacz	symbol	nazwa						
01	410	220	44	32	29	29	22	16			90	A27	Honex z naprężaczem ¹⁾	D	drewno prasowane						
02																				120	65
03																					
04					48		34	30				30	17			-	-	A30	C D	G	lignofol
05			425	240	50	36	33	33				26	18,5								
06			430																		

¹⁾Nawlekacz z naprężaczem typu Honex-imporytowany



Rys 3 Czołenko odmiany 3

Tablica 4. Symbole wielkości i główne wymiary czołenek odmiany 3

Symbol wielkości	Główne wymiary											Oznaczenie wyposażenia wg BN-77/1858-05		Zalecany materiał korpusu czołenka wg BN-75/1858-02/00	
	L	L ₁	L ₂	a	b	c	d	e	f	k	m	uchwyt	nawlekacz	symbol	nazwa
	01	385	200	96	44	34	30	30	22	16	125	70	A27	A	D
02	410	220	49		36	33'	33	24,5	17,2	60					A30
03	425	240	98	46	35		33	31			23	130	55	A30	
04	430	230		50	36	33		33	25	24	125				70
05	440	250	96	48			36		33			33	24	17	
06			95	50	25	17									
07	475	285	97	53	38	36	37	26,5	18,5	125	60	B34	A	D	drewno prasowane

K O N I E C

INFORMACJE DODATKOWE

1. Instytucja opracowująca normę - Centralne Laboratorium Przemysłu Artykułów Technicznych i Galanteryjnych, Łódź

2. Istotne zmiany w stosunku do PN-68/P-64063

- zmieniono zasadę podziału
- zunifikowano wymiary czołenek przystosowując je do eksploatowanych w kraju krosien tkackich,
- ograniczono treść niniejszego arkusza do wymiarów, wyposażenia i oznaczenia czołenek

Dotychczas obowiązująca PN-68/P-64063 zostaje unieważniona z dniem 1 stycznia 1978 r

3. Normy związane

BN-75/1858-02/00 Czołenka tkackie Podział i oznaczenie

BN-77/1858-05 Wyposażenie podstawowe czołenek tkackich

4. Normy zagraniczne i zalecenia międzynarodowe

Francja NFG 42-006 Textiles Navettes pour changement automatique de cannetes

NRD TGL 45-12364 Blatt 1 Webschützen Automaten-schützen Abmessungen

ISO 572-1976, Textile machinery and accessories Shuttles for pirn changing automatic looms Dimensions - wymiary niezgodne z niniejszą normą

5. Autorzy projektu normy - mg inż Tadeusz Basinski i Mieczysław Rzeżak, Zakłady Artykułów Technicznych ARTECH, Łódź