

MASZYNY PRZYGOTOWAWCZE PRZĘDZALNI	NORMA BRANŻOWA	BN-75	
	<b>Obicia zgrzeblne elastyczne</b> Postanowienia ogólne	1838-01	Arkusze 00
		Zamiast BN 63/1822 09	
		Grupa katalogowa IV 62	

### 1. WSTĘP

**1.1. Przedmiot normy.** Przedmiotem normy są postanowienia ogólne, obejmujące określenia, podział i oznaczenie obić zgrzeblnych elastycznych stosowanych w maszynach włókienniczych, futrzarskich i tytoniowych.

### 1.2. Określenia

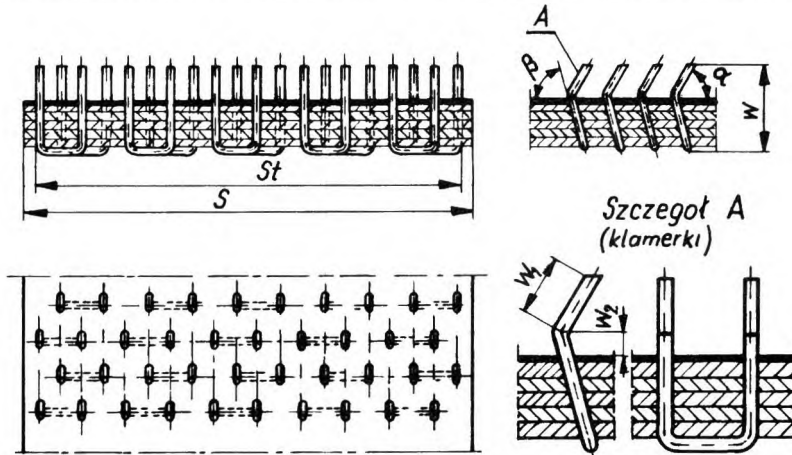
**1.2.1. Uiglenie obicia zgrzeblnego** - zbiór drucików wygiętych w kształcie klamerki i osadzonych w podkładzie do obić zgrzeblnych

Sposób osadzenia klamerki w podkładzie rys. 1.

**1.2.4. Płyta zgrzeblna lub zgrzeblno czyszczące ręczne** - obicie zgrzeblne, w którym podstawy klamerki są równoległe do wymiaru długości.

**1.2.5. Zgrzeblno pokrywkowe** - obicie zgrzeblne, w którym podstawy klamerki są prostopadłe do wymiaru szerokości i przystosowane do osadzenia na zębrze pokrywkowym.

**1.2.6. Szerokość obicia zgrzeblnego w uigleniu**  
a)  $S_t$  - dla taśmy zgrzeblnej - wymiar mierzony między krawędziami zewnętrznymi skrajnych rzędów igieł w kierunku równoległym do podstawy klamerki,



BN-75/1838-01/00-1

Rys. 1

$\alpha$  - kąt nachylenia igieł,  $\beta$  - kąt osadzenia igieł,  $W$  - wysokość uiglenia,  $W_1$  - długość igły nad kolankiem,  $W_2$  - wysokość kolanka nad podkładem,  $S$  - szerokość taśmy,  $S_t$  - szerokość taśmy w uigleniu

**1.2.2. Podkład do obić zgrzeblnych** - taśma lub płyta składająca się z kilku sklejonnych warstw tkanin technicznych lub skóry i skóry z filcem. Nawierzchnia podkładu może być wykonana z filcu, kauczuka lub gumy syntetycznej.

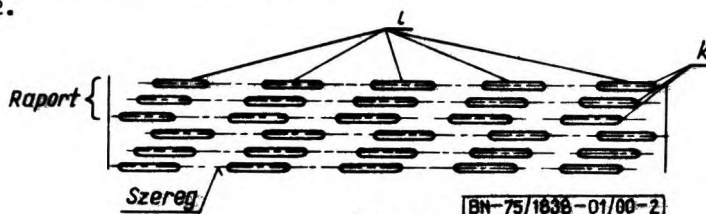
**1.2.3. Taśma zgrzeblna** - obicie zgrzeblne, w którym podstawy klamerki są równoległe do wymiaru szerokości.

b)  $S_p$  - dla płyty zgrzeblnej, zgrzeblna pokrywkowa i zgrzeblna czyszczące ręczne - wymiar mierzony między krawędziami zewnętrznymi skrajnych rzędów igieł w kierunku prostopadłym do podstawy klamerki.

**1.2.7. Gęstość uiglenia** - liczba igieł na  $1 \text{ cm}^2$  powierzchni uiglonej.

Zgłoszona przez Centralne Laboratorium Przemysłu Artykułów Technicznych i Galanterijnych  
Ustanowiona przez Dyrektora Zjednoczenia Przemysłu Artykułów Technicznych i Galanterijnych dnia 22 listopada 1975 r  
jako norma obowiązująca w zakresie produkcji i obrotu od dnia 1 lipca 1976 r  
(Dz Norm i Miar nr 11/1976 poz 40)

1.2.8. Układ osadzenia klamek - wzajemny układ klamek wg rys. 2.



Rys. 2

$i$  - liczba klamek w szeregu,  $k$  - liczba szeregów w raporcie.

## 2. PODZIAŁ I OZNACZENIE

### 2.1. Podział

2.1.1. Grupy. W zależności od ogólnego przeznaczenia użytkowego, obicia zgrzeblne dzieli się na następujące grupy.

- 1 obicie zgrzeblne do zgrzeblarek pokrywkowych,
- 2 obicie zgrzeblne do zgrzeblarek przędzalń zgrzeblnych,
- 3 obicie zgrzeblne do zgrzeblarek przędzalń czesankowych,
- 4 obicie zgrzeblne do maszyn wykończalniczych,
- 5 obicie zgrzeblne do obróbki watoliny,
- 6 obicie zgrzeblne do obróbki kożuchów,
- 7 obicie zgrzeblne do przemysłu tytoniowego,
- 8 obicie zgrzeblne do obróbki ręcznej.

2.1.2. Rodzaje. W zależności od rodzaju podkładu, gęstości uiglenia i szerokości, obicia zgrzeblne dzieli się na rodzaje podane w tabl. 1, 2 (na str. 3) i 3.

Tablica 1

Symbol rodzaju	Rodzaj obicia
11	Taśma iglasta bębnowa i zbierająca niezagęszczona
12	Taśma iglasta bębnowa i zbierająca zagęszczona
13	Taśma iglasta bębnowa niezagęszczona
14	Taśma iglasta zbierająca niezagęszczona
15	Taśma iglasta zasilająca
21	Taśma iglasta robocza i przenosząca niezagęszczona
22	Taśma iglasta robocza i przenosząca zagęszczona
23	Zgrzeblie pokrywkowe
31	Taśma iglasta zwrotna niezagęszczona
32	Taśma iglasta zwrotna zagęszczona
41	Taśma iglasta latawcowa
42	Taśma iglasta czyszcząca
43	Taśma iglasta pelerująca
51	Taśma iglasta draperska
52	Taśma iglasta czesząca
61	Płyta iglasta latawcowa
62	Płyta iglasta czyszcząca
71	Zgrzeblie czyszczące ręczne

Tablica 3

Symbol rodzaju	Rodzaj drutu
1	Drut okrągły goły
2	Drut owalny goły
3	Drut owalny spiaszczony goły
4	Drut płaski goły
5	Drut okrągły ocynowany
6	Drut owalny ocynowany
7	Drut owalny spiaszczony ocynowany
8	Drut płaski ocynowany

2.1.3. Wielkości. W zależności od wymiarów drutu, obicia zgrzeblne dzieli się na wielkości wg tabl. 4 na str. 4.

### 2.2. Oznaczenie

2.2.1. Sposób budowy oznaczenia. Oznaczenie powinno zawierać co najmniej następujące dane:

- a) skróconą nazwę rodzaju obicia;
- b) symbol grupy wg 2.1.1;
- c) symbol rodzaju wg 2.1.2;
- d) symbol wielkości wg 2.1.3;
- e) po kresce ukośnej:
  - dla taśmy - długość taśmy wg życzenia odbiorcy;
  - dla zgrzebła - numer zgrzebła wg ark. 01,
  - dla płyt - wymiar w uigleniu L X Sp wg życzenia odbiorcy;
- f) symbol U - określający dodatkowe utwardzenie końcówek igieł (na życzenie odbiorcy);
- g) numer niniejszej normy (z podaniem numeru arkusza dotyczącego grupy obić).

### 2.2.2. Przykład oznaczenia

a) obicia zgrzeblnego przeznaczonego do zgrzeblarek pokrywkowych (1) zgrzebła pokrywkowego (23) na podkładzie składającym się z tkanin bawełnianych z nawierzchnią kauczuku (16) o igłach wykonanych z drutu owalnego gołego (2) o wymiarach 0,405 x 0,305 mm (30) o numerze zgrzebła 19; końcówki igieł utwardzone (U):

ZGRZEBŁO P OKRYWKOWE 12316230/19U BN-75/1838-01/01

b) obicia zgrzeblnego przeznaczonego do zgrzeblarek przędzalń zgrzeblnych (2) z taśmy iglastej bębnowej i zbierającej zagęszczonej (12) na podkładzie składającym się z tkanin bawełnianych i nawierzchni filcu (37) o igłach wykonanych z drutu

Tablica 2

Symbol rodzaju	Budowa tkaniny	Detychczasowe oznaczenie	Symbol rodzaju	Budowa tkaniny	Detychczasowe oznaczenie
03		Cwc	3,4		4/III
05		Nkg 5	3,5		4/III + p
1,3		Kw3	3,7		7/V
1,4		Kw4	4,9		9/V
1,6		Kw6	5,7		6/1/9
1,7		Kw7	6		Sk
1,8		Kw8	6,2		Sk + f
2,4		Kw4/II	6,3		Sk + Cwc
2,5		Kw3/2	6,5		Sk + Nkg5
2,6		Kw3+Cwc	7,3		Kc3
2,8		Kw3+Nkg5	7,4		Kc3 + p

kauczuk     
 mikrogruma     
 tkanina lniano-bawełn.

filc     
 podkładka bawełniana     
 tkanina wełniana

skóra     
 tkanina bawełniana

Tablica 4

Sym- bol wiel- kości	Kształt i wymiary drutu, mm							
	Numeracja francuska dla drutu okrągłego	Okrągły	Numeracja angielska dla drutu owalnego	Owalny	Numeracja angielska dla drutu owalnego spłaszczonego	Owalny spłaszczony	Numeracja angielska dla drutu płaskiego	Płaski
20	30	0,205	32/36	0,305 × 0,205	29/36	0,380 × 0,205	28/36	0,405 × 0,205
23	28	0,230	31/35	0,330 × 0,230	29/35	0,380 × 0,230	27/35	0,430 × 0,230
25	26	0,255	30/34	0,355 × 0,255	28/34	0,405 × 0,255	26/34	0,500 × 0,255
28	24	0,280	29/33	0,380 × 0,280	27/33	0,430 × 0,280	24/33	0,580 × 0,280
30	22	0,305	28/32	0,405 × 0,305	25/32	0,530 × 0,305	-	-
33	20	0,330	27/31	0,430 × 0,330	24/31	0,580 × 0,330	-	-
35	18	0,355	26/30	0,480 × 0,355	23/30	0,630 × 0,355	-	-
38	16	0,380	25/29	0,530 × 0,380	22/29	0,710 × 0,380	-	-
40	14	0,405	24/28	0,580 × 0,405	21/28	0,810 × 0,405	-	-
43	12	0,430	23/27	0,630 × 0,430	20/27	0,910 × 0,430	-	-
48	10	0,480	22/26	0,710 × 0,480	-	-	-	-
53	8	0,530	21/25	0,810 × 0,530	-	-	-	-
58	6	0,580	20/24	0,910 × 0,580	-	-	20/24	0,910 × 0,580
63	4	0,630	-	-	-	-	-	-
71	2	0,710	-	-	-	-	-	-
81	0	0,810	-	-	-	-	-	-
91	00	0,910	-	-	-	-	13/20	2,330 × 0,910
10	000	1,015	-	-	-	-	16/19	1,620 × 1,015

tu okrągłego gołego (1) o wymiarze 0,305 mm (30) o długości taśmy 140 mm (140); końcówki igieł utwardzone (U):

TAŚMA BĘBNOVA 21237130/140U BN-75/1838-01/02

blarek przedział zgrzeblnych (2) z płyty iglastej latawcowej (61) na podkładzie ze skóry i filcu (62) o igłach wykonanych z drutu okrągłego gołego (1) o wymiarze 0,280 (28); wymiar płyty w węglu 1800 × 130 mm (1800 × 130):

PŁYTA ZGRZEBLNA 26162128/1800 × 130 BN-75/1838-01/02

c) obicia zgrzeblnego przeznaczonego do zgrze-

K O N I E C

#### INFORMACJE DODATKOWE

1. Instytucja opracowująca normę - Centralne Laboratorium Przemysłu Artykułów Technicznych i Galaneryjnych, Łódź.

#### 2. Istotne zmiany w stosunku do BN-63/1822-09

- zmieniono tytuł normy,
- wprowadzone określenia,
- klasyfikację zastąpiono pedziałem i zmieniono symbole oznaczeń.

#### 3. Normy zagraniczne

CSRS ON 811410 (1964) Mykaci Powlaky vlnařské, základní ustanovení

NRD TGL 14181/01 (1972) Kratzenbeschlüge; Übersicht; Bezeichnung

#### 4. Wykaz arkuszy uzupełniających

ark. 01 Obicia zgrzeblne elastyczne do zgrzeblarek pokrywkowych

ark. 02 Obicia zgrzeblne elastyczne do zgrzeblarek przedział zgrzeblnych

ark. 03 Obicia zgrzeblne elastyczne do zgrzeblarek przedział czesankowych

ark. 04 Obicia zgrzeblne elastyczne do maszyn wykończalniczych

ark. 05 Obicia zgrzeblne elastyczne do obróbki wateliny

ark. 06 Obicia zgrzeblne elastyczne do obróbki kozuchów

ark. 07 Obicia zgrzeblne elastyczne do przemysłu tytoniowego

ark. 08 Obicia zgrzeblne elastyczne do obróbki ręcznej

ark. 10 Obicia zgrzeblne elastyczne. Wymagania i badania

ark. 11 Obicia zgrzeblne elastyczne. Pakowanie, przechowywanie i transport

#### 5. Autorzy projektu normy - mgr inż. Alfred Stwera i mgr

inż. Stanisław Tarnawa - Zakłady Artykułów Technicznych i Elementów do Maszyn Włókienniczych ELTECH Bielsko-Biała.

Dłuski