

KOTŁY PAROWE I INSTALACJE KOTŁOWE	NORMA BRANŻOWA	BN- 66
	Kotły parowe	1311 - 16
	Drzwiczki włączowe 450x450	Zamiast PN/M-34106
		Grupa katal.VI.21

1. W S T Ę P.

1.1. Przedmiot normy. Przedmiotem normy są drzwiczki włączowe o wymiarach wewnętrznych 450x450 mm, stosowane w podciśnieniowych urządzeniach kotłowych.

1.2. Odmiany drzwiczek włączowych.

A - z ramą wpustową rys. 1

B - z ramą płaską rys.2

1.3. Przykład oznaczenia drzwiczek włączowych 450x450 z ramą wpustową

DRZWICZKI WŁĄZOWE A 450 wg. BN-66/1311-16.

1.4. Cechowanie. Na ramie i pokrywie drzwiczek włączowych, w miejscu oznaczonym na rysunku, powinny być umieszczone w sposób trwały i wyraźny co najmniej następujące znaki :

a/ liczba 450

b/ znak BN

c/ znak wytwórcy

d/ znak kontroli technicznej

1.5. Normy związane

PN-63/H-83101 Żeliwo szare. Klasyfikacja

PN-61/H-84020 Stal węglowa konstrukcyjna zwykłej jakości ogólnego przeznaczenia

PN-64/H-84024 Stal do wyrobu rur. Gatunki.

PN-64/H-74200 Rury stalowe instalacyjne

PN-65/H-84032 Stal sprężynowa /resorowa/. Gatunki.

PN-55/H-93202 Stal węglowa walcowana. Pręty płaskie. Wymiary.

PN-63/M-83001 Sworznie bez łba

PN-59/M-82005 Podkładki okrągłe zgrubne

PN-58/M-82001 Zawlecзки

PN-59/M-82008 Podkładki sprężyste lekkie

PN-58/M-82105 Śruby zgrubne z łbem sześciokątnym z gwintem na całej długości

PN-/H-74385 Rurociągi. Materiały do wyrobu uszczelnień

BN-65/1311-17 Kotły parowe. Drzwiczki eksplozyjne i włączowe. Wym. i bad. techn.

Centralne
Biuro Konstr.
Kotłowych
Tarnowskie Góry

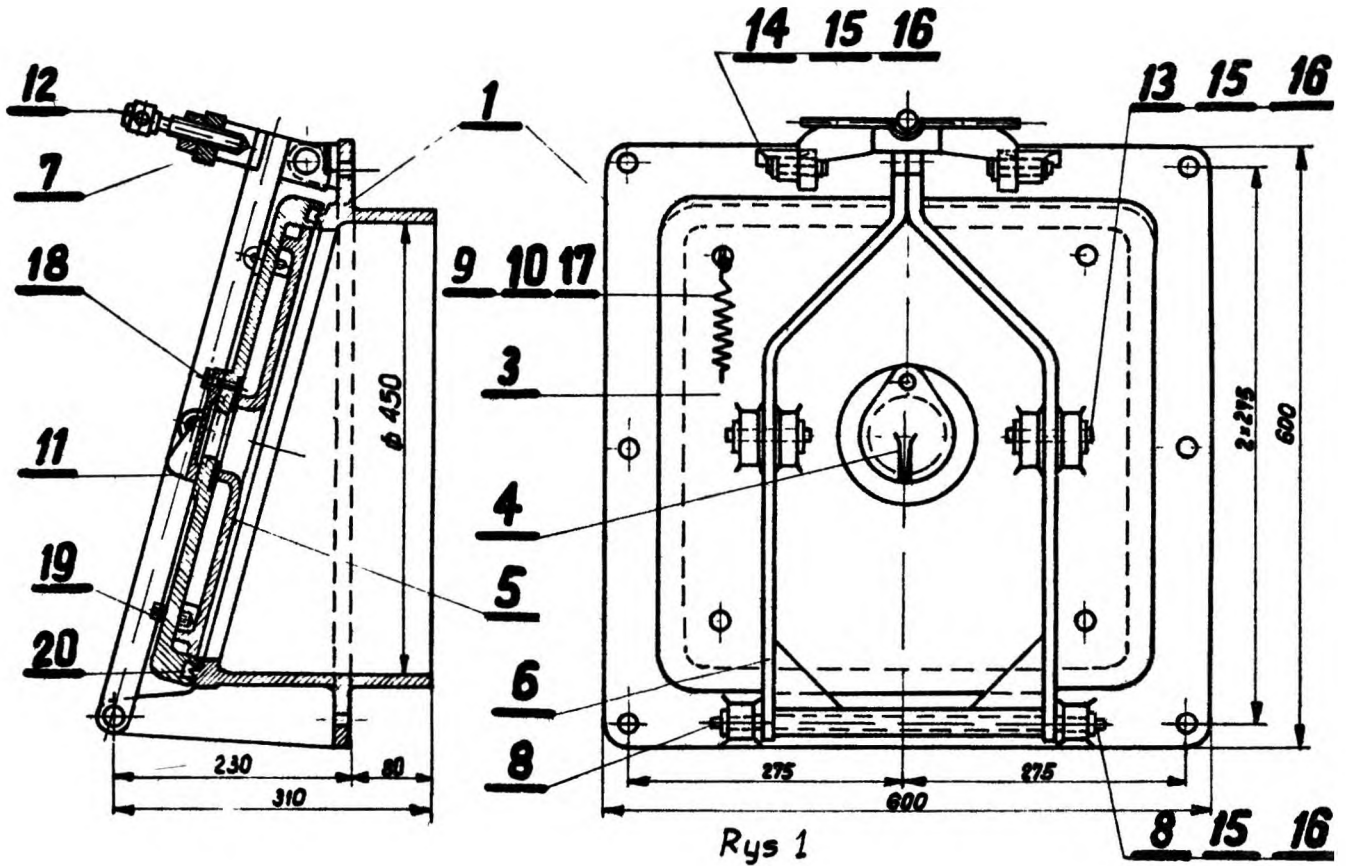
Ustanowiona przez Dyrektora Zjednoczenia Przemysłu Budowy Maszyn Ciężkich z dnia 29 kwietnia 1966r.
/Mon.Polski Nr 34 poz.179/.

Obowiązuje od dn.1 stycznia 1967r. w zakresie produkcji

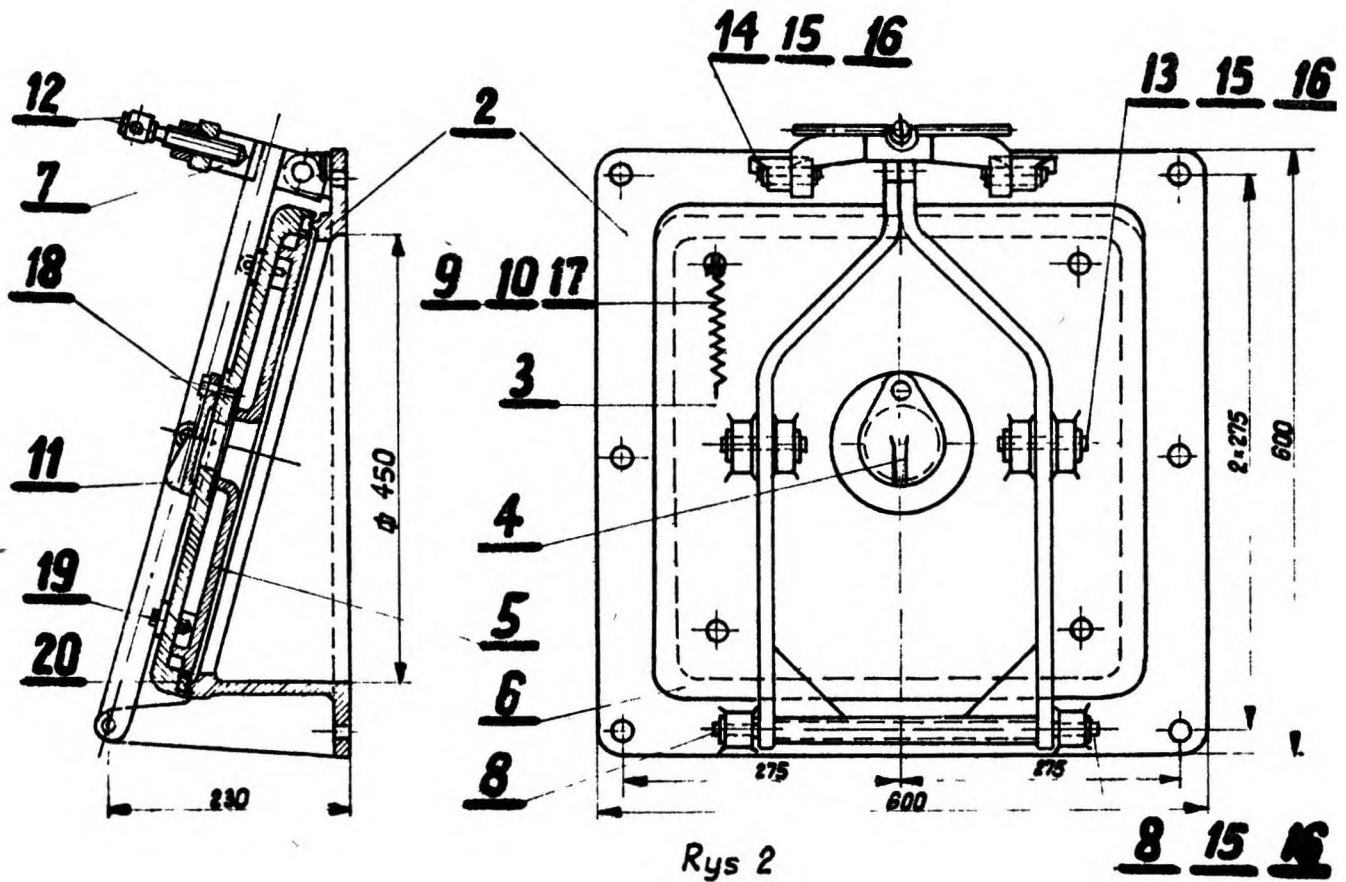
2. Wymagania techniczne

2.1. Wyszczególnienie części i materiałów

Odmiana A



Odmiana B

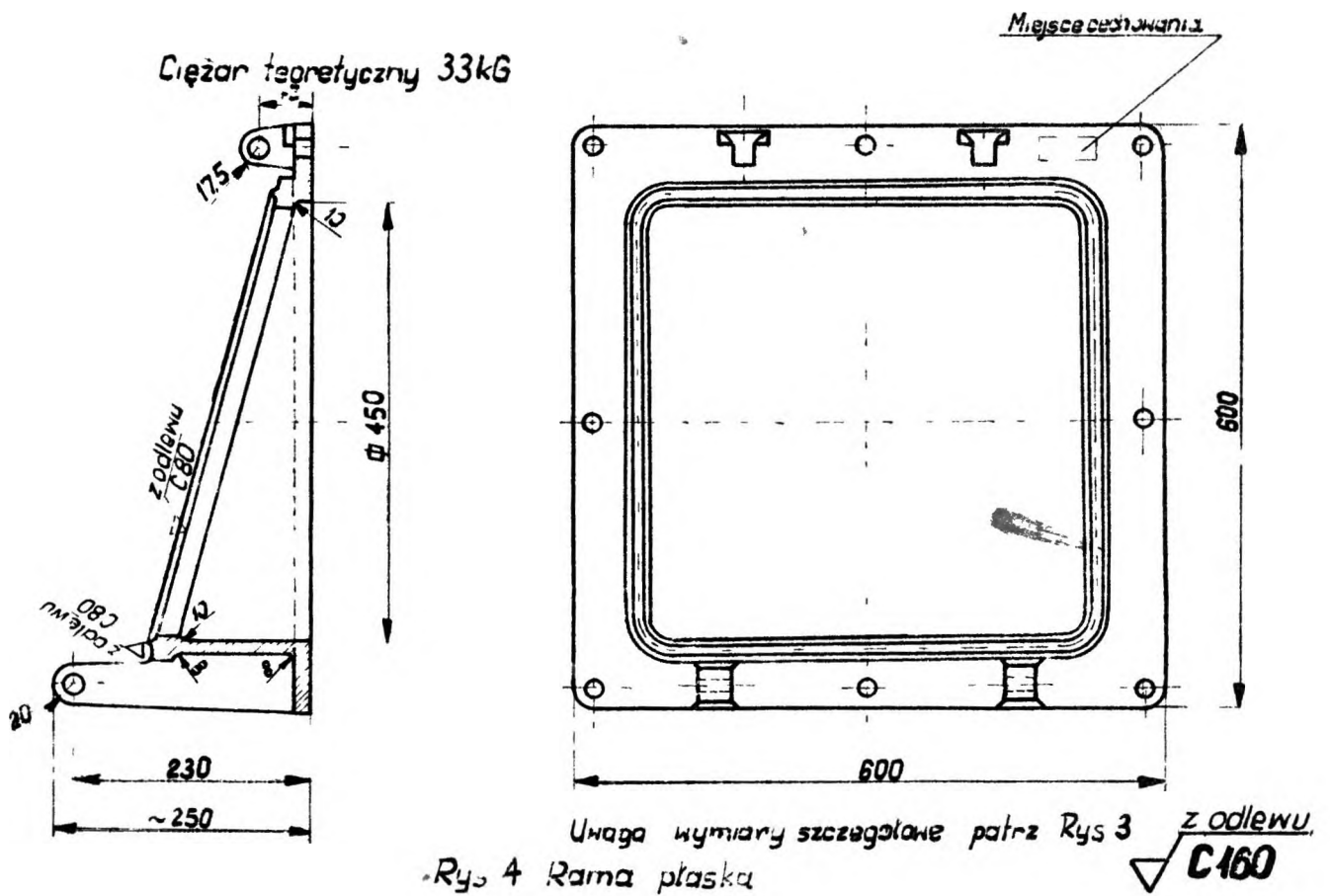
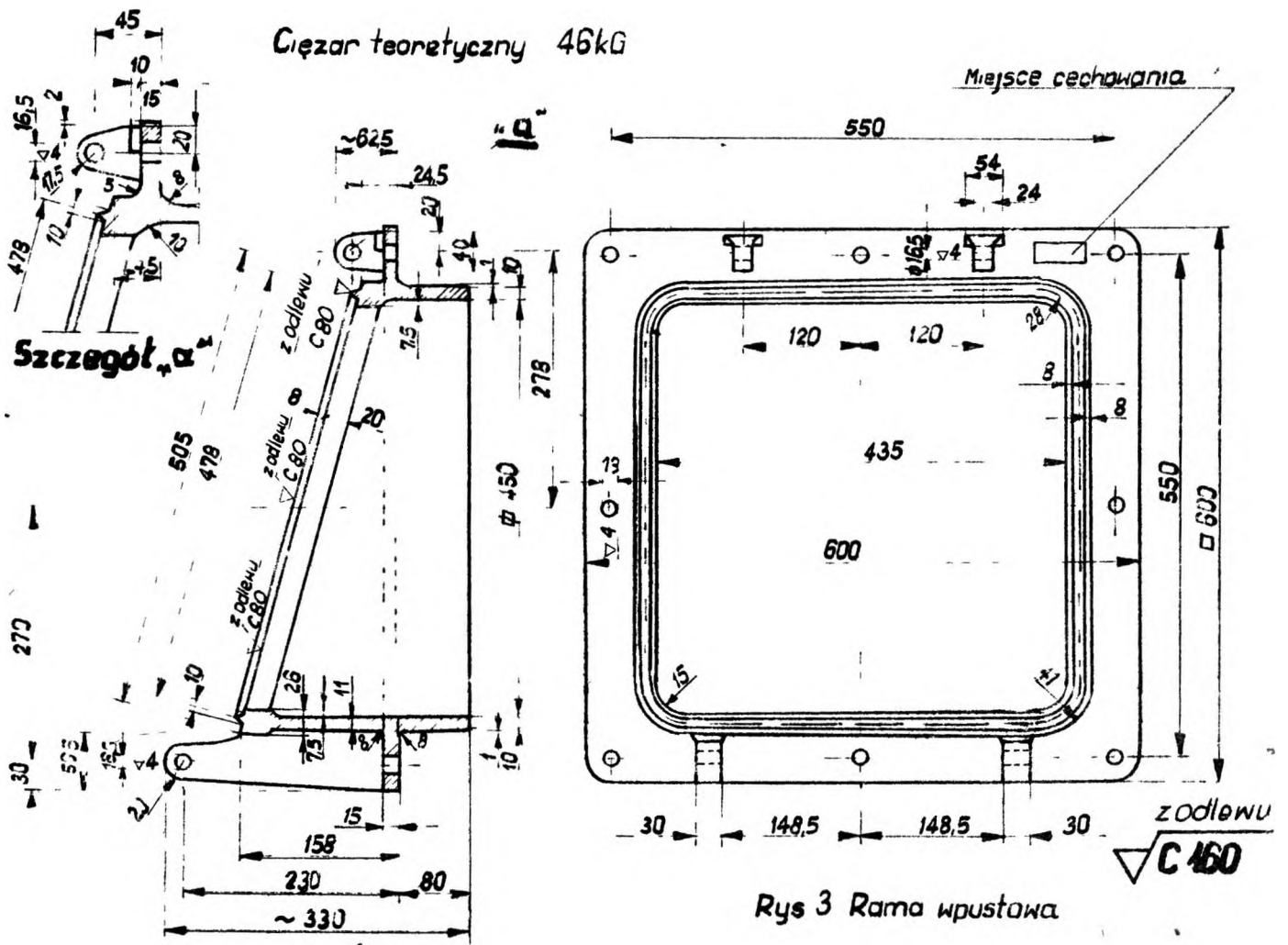


Tabela

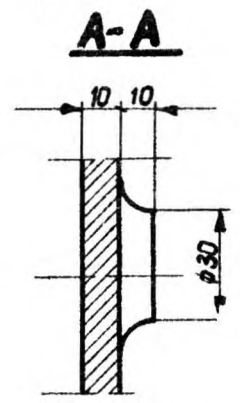
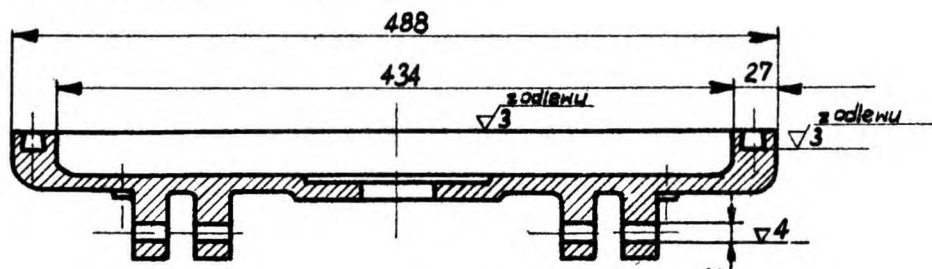
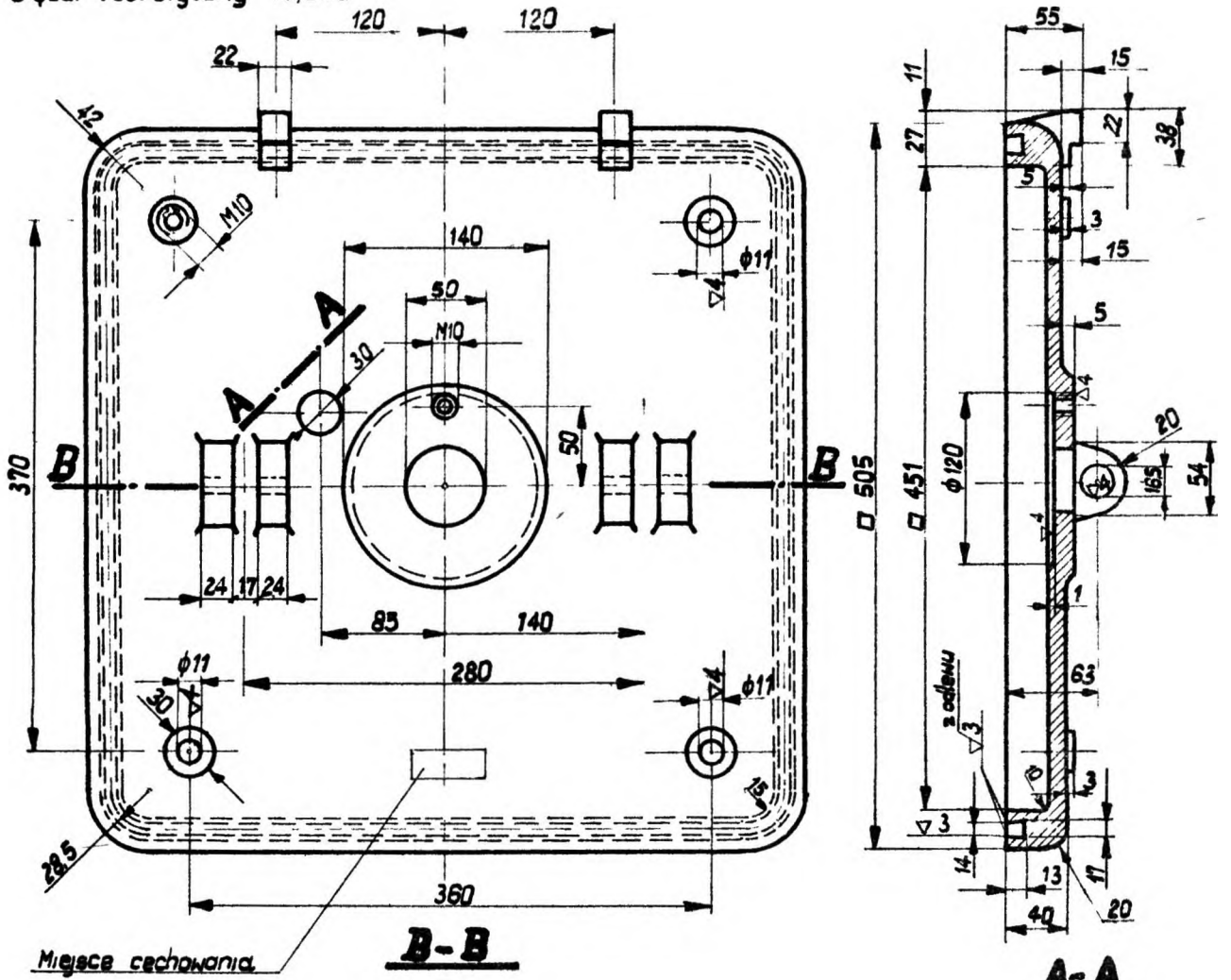
Nr części nr rys 1,2	Nazwa części	Sztuk w zespole		Nr rysunku lub normy	Materiał i nr normy	
		Odmiana A	Odmiana B			
1	Rama wpustowa	1	—	3	ZL 15 wg PN-63/H-831,1	
2	Rama płaska	—	1	4		
3	Pokrywa	1	1	5		
4	Zastona	1	1	6		
5	Płyta ochronna	1	1	7		
6	Ramie zawiasu	Rura stalowa instalac. Z-L-Cz 25	1	1	8	R wg PN-64/H-84024 PN-64/H-74200
		Płaskownik 70 × 6 × 70	2	2		St 3
		Płaskownik 40 × 16 × 660	2	2		wg PN-61/H-84020 PN-55/H-93202
		Płaskownik 30 × 12 × 40	1	1		EP 48 - 28P
		Spoina SW α=3	0,2 mb	0,2 mb		
7	kablak	Płaskownik 40 × 15 × 440	1	1	9	St 35X wg PN-61/H-84020 PN-55/H-93202
		φ 50 × 25	1	1		EP 48 - 28P
		Spoina SW α=3	0,01 mb	0,01 mb		
8	Sworzeń φ 16 × 390	1	1	10	St 5 wg PN-61/H-84020	
9	Uchwyt	1	1	11	St 52 wg PN-65/H-84032	
10	Śruba oczkowa M10	1	1	12	St 3 wg PN 61/H-84020	
11	Uszczelka 6 × φ 120/60	1	1	13	A wg PN/H-74385	
12	Śruba dociskowa	a φ 15 × 220	1	1	14	St 5 PN-61/H-84020
		b φ 35/18 × 4 × 137,5	1	1		
		c spoina SW α=3	0,01 mb	0,01 mb		EP - 8 - 28P
13	Sworzeń 16 × 90/76	2	2	PN-63 M-83001	St 5 PN 61/H 84 20	
14	Sworzeń 16 × 70/55	2	2			
15	Podkładka okrągła 17	10	10	PN-58 M-82005	St 0 wg PN-61/H-84020	
16	Zawlecza 4 × 25	10	10	PN 58 M-82001	St 3 wg PN 61/H 84020	
17	Podkładka sprężynowa 10,2	1	1	PN 59 M-82008	St 2 wg PN 65/H-84032	
18	Śruba M10 × 30	1	1	PN-58 M-82105	St 3	
19	Śruba M10 × 25	3	3	PN 58 M-82105	PN 61/H 84020	
20	Sznur azbestowy 15 × 2000	1	1	—	z azbestu grafitowego*	
Ciężar całkowity w KG		88,69	75,69			

* dopuszcza się stosowanie innego zarodkowego materiału uszczelniającego

2 2 Wymiary części w mm

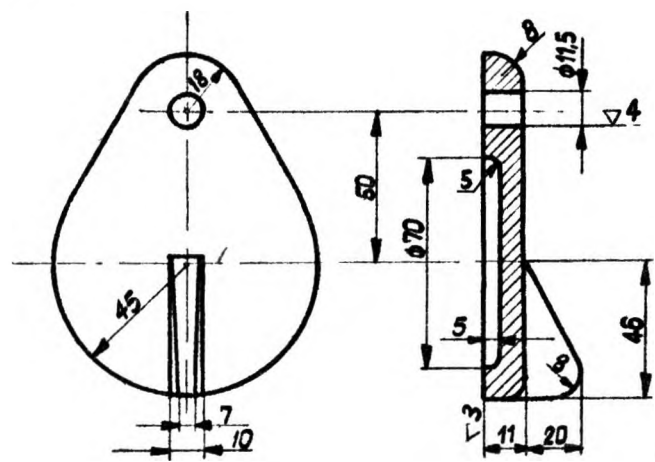


Ciężar teoretyczny 18,2 kG



Rys 5 Pokrywa

Ciężar teoretyczny 0,5 kG

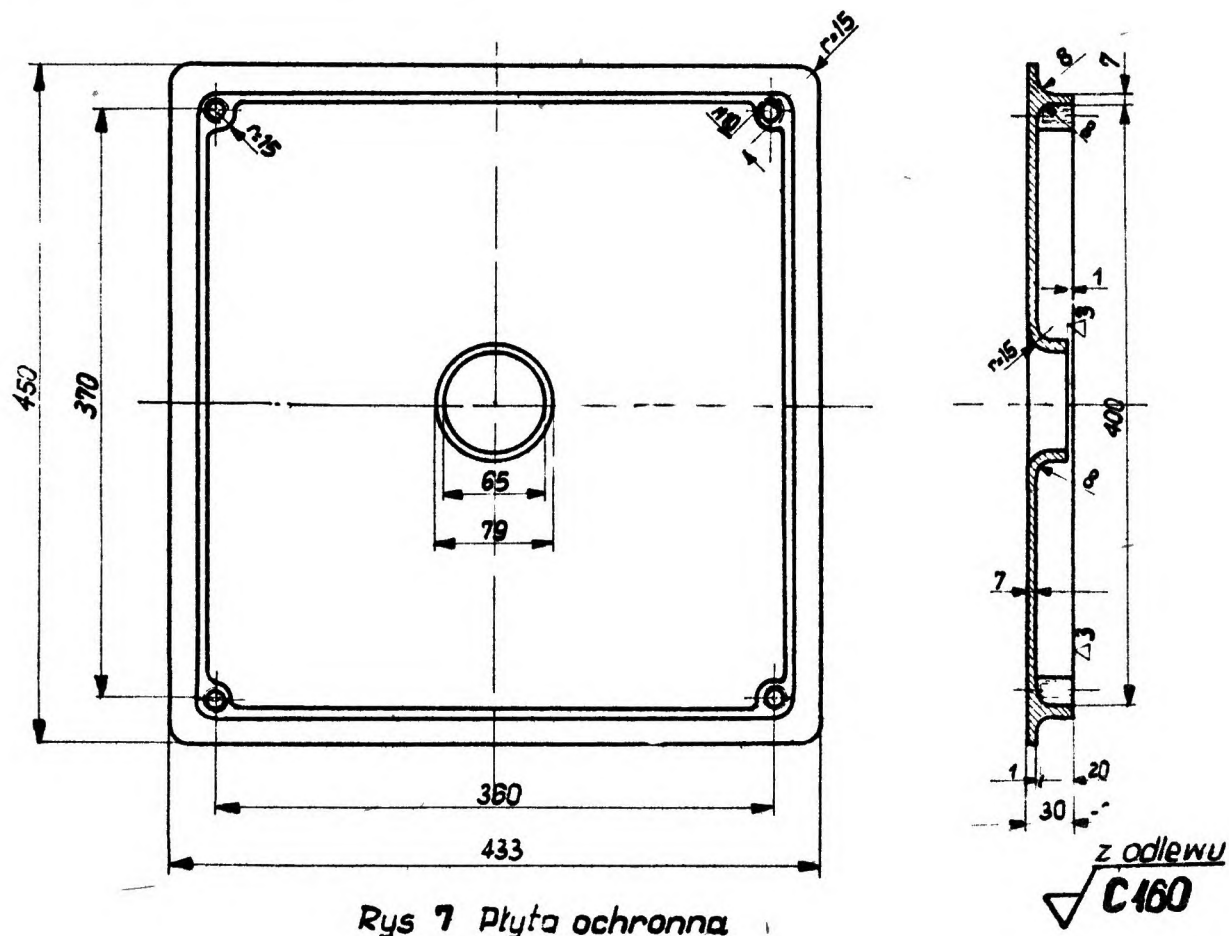


Rys 6 Zastona

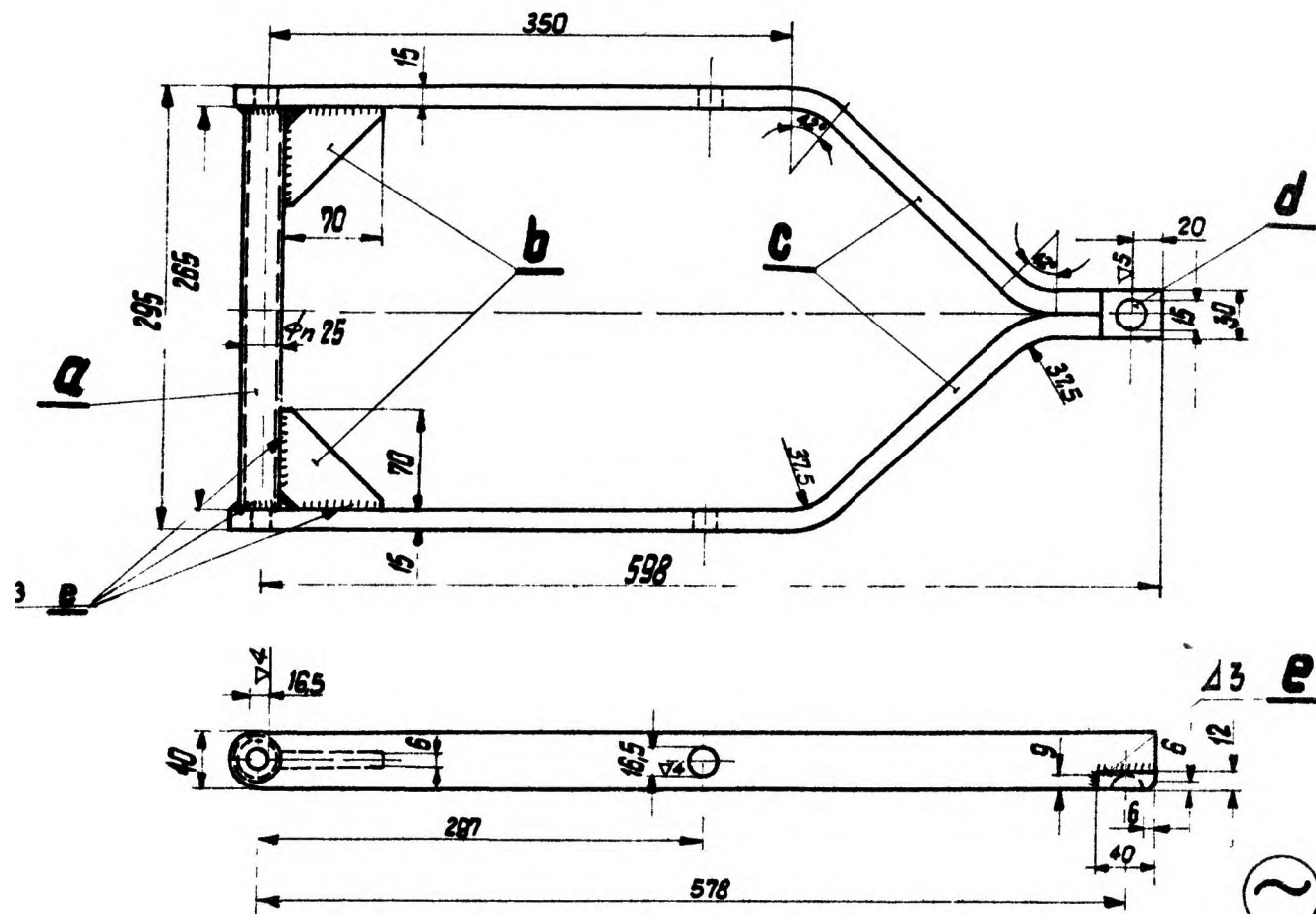
z odlewu
C160



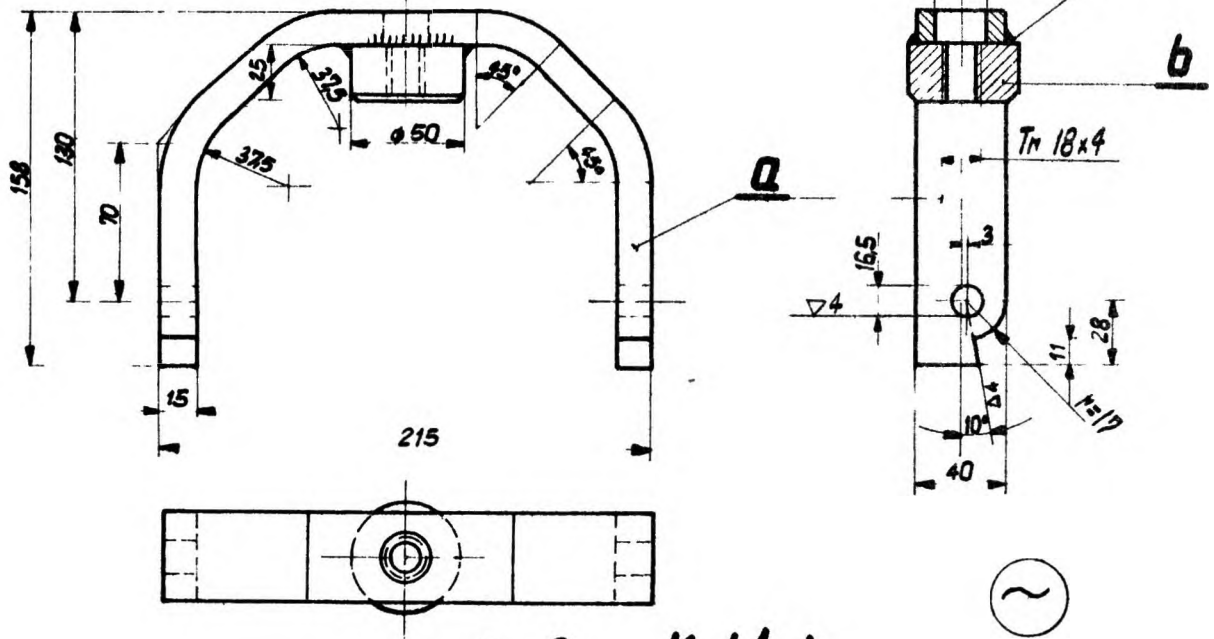
Ciężar teoretyczny 12 kG



Ciężar teoretyczny 7,2 KG.

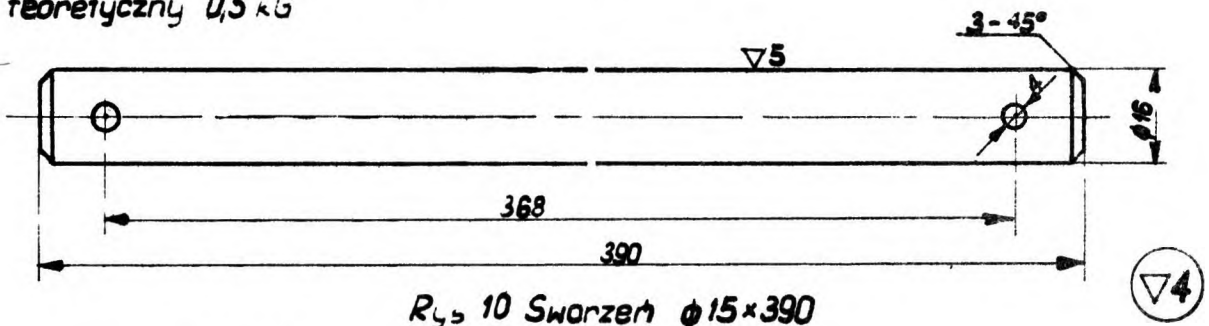


Ciężar teoretyczny 2,2 KG



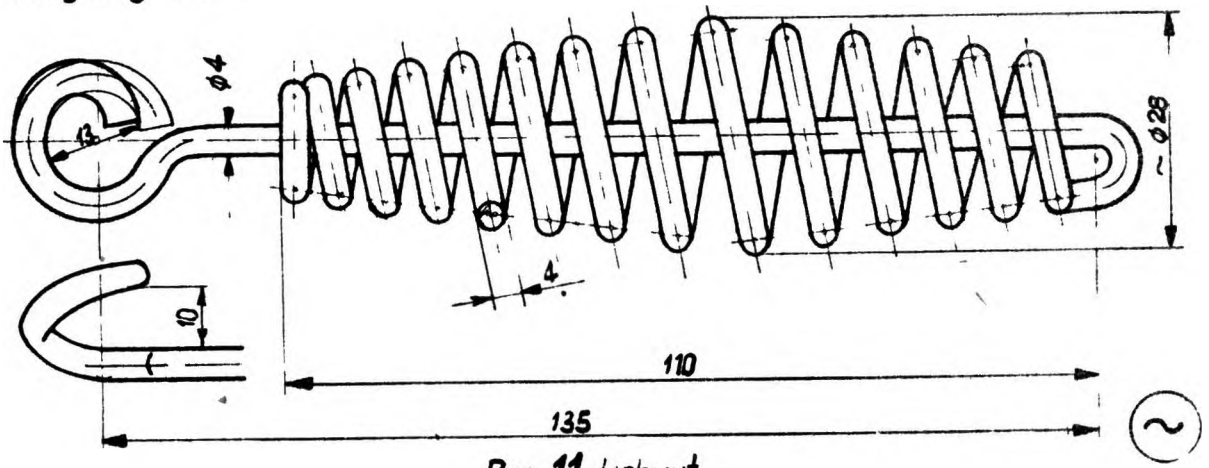
Rys. 9. Kąblak

Ciężar teoretyczny 0,5 KG



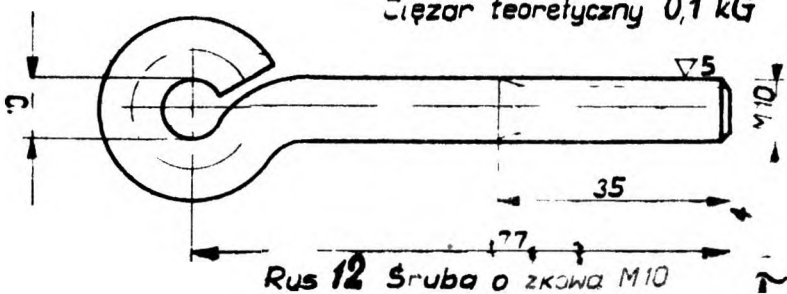
Rys 10 Sworzek $\phi 15 \times 390$

Ciężar teoretyczny 0,2 KG



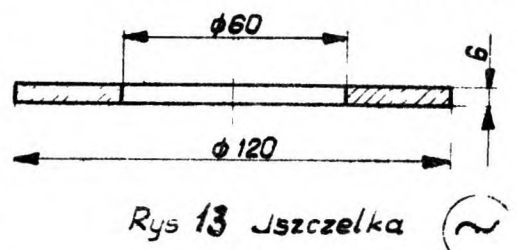
Rys 11 Uchwyt

Ciężar teoretyczny 0,1 KG



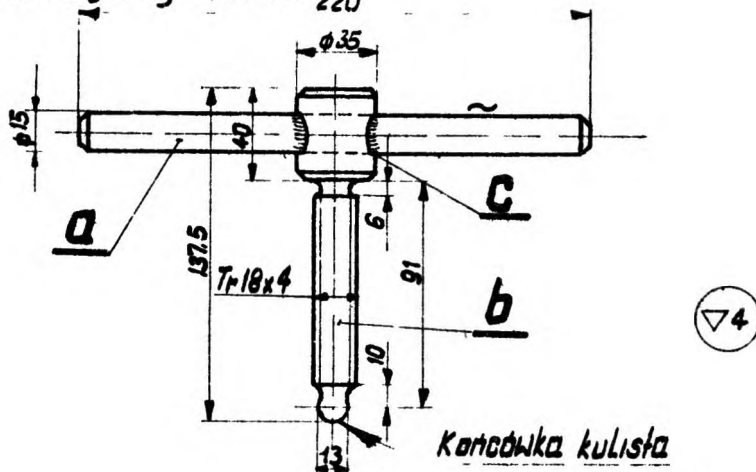
Rys 12 Śruba o zkręta M10

Ciężar teoretyczny 0,01 KG



Rys 13 Jszczelka

Ciężar teoretyczny 0,75 kG 220



Rys. 14. Śruba dociskowa

2.3. Badania techniczne drzwiczek włazowych powinny być wykonywane wg BN-66/1311-17.

K O N I E C

5654
~~5634~~