

wycof 29.02 96
N 5/96

zart PN-R-41000 1996

UKD 631 358

MASZyny ROLNICZE	NORMA BRANŻOWA	BN-85
	Maszyny do zbioru ziemiołódów i środki transportowe	1901-04
	Wysokości gabarytowe, załadunkowe, strefa wolnej przestrzeni, kierunek wyładunku	Zamiast BN-75/1901-04
		Grupa katalogowa 0494

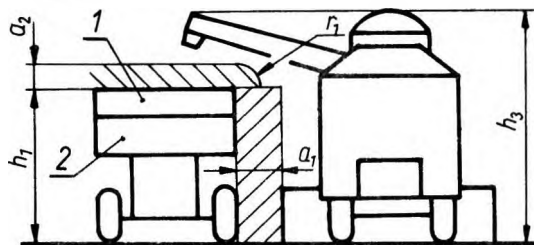
1 WSTĘP

Przedmiotem normy są wymiary gabarytowe, wysokości załadunkowe, strefy wolnej przestrzeni oraz kierunki wyładunku nowo zaprojektowanych maszyn do zbioru ziemiołódów i współpracujących z nimi środków transportowych

2 WYMIARY

2.1 Wymiary gabarytowe, wysokości załadunkowe i strefy wolnej przestrzeni maszyn do zbioru ziemiołódów przy załadowywaniu płodów rolnych na poruszające się równoległe środki transportowe w mm - wg rys 1 - 3 i tabl 1

a) dla zbóż (włączając kukurydzę do siewu i kaczany kukurydzy)

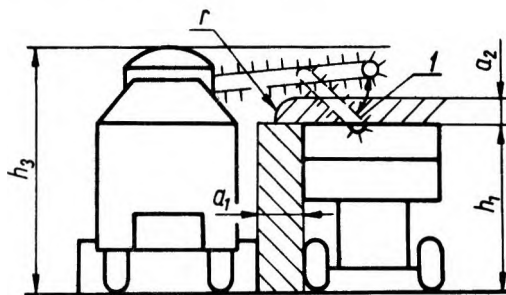


BN-85/1901-04-1

Rys 1

1 - nadbudowka, 2 - scianka podstawowa

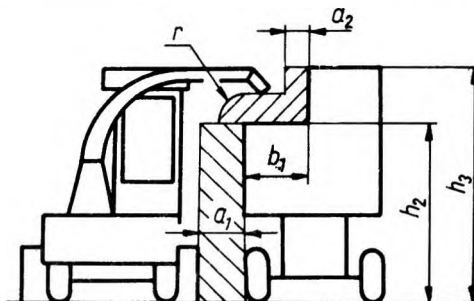
b) dla roślin okopowych i bulw



BN-85/1901-04-2

Rys 2

1 - opuszczane urządzenie wyładunkowe
c) dla zielonek, sianokiszzonek, siana i słomy



BN-85/1901-04-3

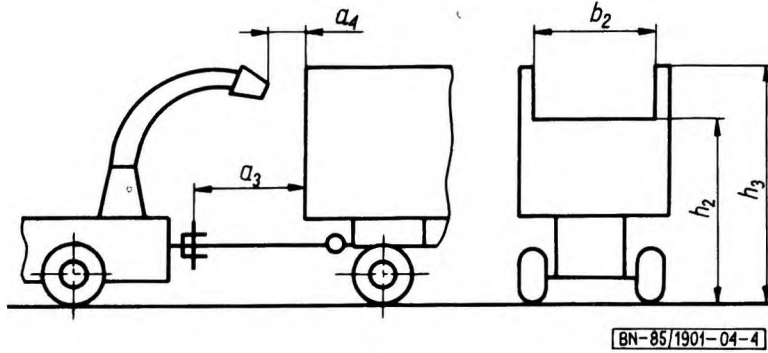
Rys 3

Zgłoszona przez Przemysłowy Instytut Maszyn Rolniczych
Ustanowiona przez Dyrektora Przemysłowego Instytutu Maszyn Rolniczych dnia 19 grudnia 1985 r
jako norma obowiązująca od dnia 1 lipca 1986 r
(Dz Norm i Miar nr 2/1986 poz 5)

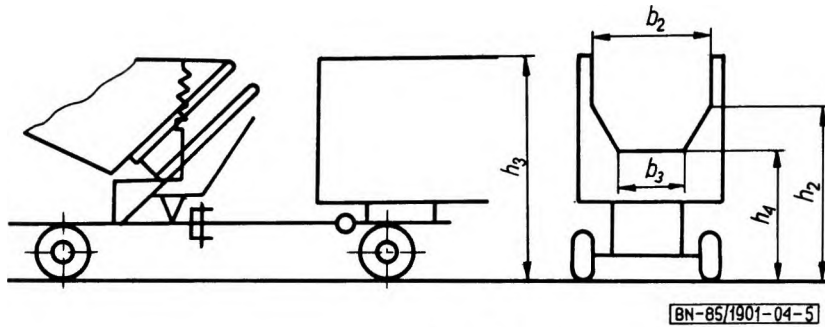
2.2 Wymiary gabarytowe i wysokości ładunkowe oraz strefy wolnej przestrzeni przy załadowywaniu płodów rolnych do przyczepianych środków transportowych - wg rys 4 - 5 i tabl 1

a) dla siana, słomy, sianokiszzonek, kaczanów kukurydzy oraz zielonek

b) dla bel i słomy



Rys 4



Rys 5

Tablica 1

Wielkość	Nazwa	Wymiary
h_1	Wysokość załadunkowa nie załadowanego środka transportowego, mającego podstawowe ścianki lub nadbudówki	max 2900
h_2	Wysokość załadunkowa nie załadowanego środka transportowego, mającego specjalne nadbudówki, wysokość podnoszenia do załadunku w ścianie czołowej środka transportowego	max 3100
h_3	Maksymalna wysokość gabarytowa maszyny lub nie załadowanego środka transportowego	max 4000
h_4	Wysokość otworu do załadunku w ścianie czołowej nie załadowanego środka transportowego	max 2400
a_1	Strefa wolnej przestrzeni (odległość między maszyną i środkiem transportowym)	min 750
$a_2 = r_1$	Strefa wolnej przestrzeni (odległość między urządzeniem do wyładunku maszyny i nie załadowanym środkiem transportowym)	min 400 *

cd tabl 1

Wielkość	Nazwa	Wymiary
a_3	Odległość między punktem zaczepienia dyszla a przednią czołową ścianką środka transportowego	min 1400
a_4	Odległość od skrajnego punktu urządzenia wyładunkowego maszyny do ścianki czołowej środka transportowego	min 1000
b_1	Szerokość ściany nadbudówki po stronie załadunku do swobodnego przesuwania urządzenia wyładunkowego maszyny	min 1000
b_2	Szerokość otworu do załadunku w ścianie czołowej środka transportowego	min 2000
b_3	Szerokość otworu do załadunku w dolnej części ścianki czołowej środka transportowego	min 1300
* Nie dotyczy opuszczonego urządzenia wyładunkowego w jego położeniu roboczym		

3 KIERUNKI WYŁADOWANIA

transportowych i strony wyładunku ich ze środków trans-

Kierunki wyładowania produktów z maszyn do środków portowych (patrząc w kierunku biegu maszyny) - wg tabl 2

Tablica 2

Zbierane produkty	Kierunek wyładunku z maszyny		Strona wyładunku ze środka transportowego	
	najodpowiedniejszy	dopuszczalny	najodpowiedniejszy	dopuszczalny
Zboża, włączając kukurydzę do siewu	w prawo	w lewo	w lewo	w prawo lub z tyłu
Kaczany kukurydzy	z tyłu	w lewo lub w prawo	w lewo	w prawo
Okopowe lub bulwy	w prawo	w lewo	w lewo	w prawo lub z tyłu
Pokarm zielony, siano kiszonka, siano, słoma, bele siana i słomy	w prawo	w prawo lub z tyłu	w lewo	w prawo lub z tyłu

K O N I E C

INFORMACJE DODATKOWE

1 Instytucja opracowująca normę - Przemysłowy Instytut Maszyn Rolniczych, Poznań

2 Istotne zmiany w stosunku do BN-75/1901-04

a) poszerzono normę o kierunki wyładowywania produktów,

b) uściślono terminologię

3 Normy międzynarodowe

RWPG CT CЭB 3092-81 Машины сельскохозяйственные.

Уборочие и транспортные средства. Габаритные и погрузочные высоты. Эока свободного пространства. Направление выгрузки

4 Zakres zgodności z normami międzynarodowymi

RWPG CT CЭB 3092-81 - całkowita zgodność

5 Symbol wg SWW - 0829-5

BN-85/1901-04	<p>Na str 2 w p 22 pozycja a) i b) powinna mieć następującą postać</p> <p>a) dla siana, słomy, sianokiszonek, kaczanów kukurydzy oraz zielonek — wg rys 4,</p> <p>b) dla beł i słomy — wg rys 5</p>
---------------	---